



# Coreline Tempo Medium

## BVP125 LED120-4S/740 PSU S ALU C1KC3

Coreline Tempo Medium, Floodlight, 90 W, 12000 lm, 4000 K, CRI70, Symmetrisch, IP66

Erfüllt das CoreLine Versprechen – Innovativ, einfach zu installieren und hochwertig. CoreLine Tempo Medium ist eine hocheffiziente und kompakte LED-Scheinwerfer Reihe. Diefür den 1:1-Ersatz von konventionellen Installationen vorgesehenen Scheinwerfer, zeichnen sich durch eine geringere Systemleistung und einen geringen Investitionsaufwand aus. Die Auswahl zwischen verschiedenen Lichtstrompakten und asymmetrischer oder symmetrischer Optik ermöglicht den Einsatz für zahlreiche Anwendungen.

### Produkt Daten

Allgemeine Informationen		Lichtstrom	
Lampenfamiliencode	LED120-4S [LED module, system flux 12000 lm]	Lichtstrom	12.000 lm
Lichtquelle austauschbar	Nein	Ähnlichste Farbtemperatur	4000 K
Anzahl Betriebsgeräte	Einheit	Nennlichtausbeute (Nom)	137 lm/W
Betriebsgerät inklusive	Ja	Farbwiedergabeindex (CRI)	70
Typ des Lichtquellenmoduls	LED	Farbe der Lichtquelle	740 Neutralweiß
Service Tag	Ja	Ausstrahlungswinkel Leuchte	69° x 25°
Beleuchtungstechnologie	LED	Optiktyp im Außenbereich	Symmetrisch
Portfolio	Better	Effektive Projektionsfläche	0,09 m <sup>2</sup>
Garantiedauer	5 Jahre	<b>Betrieb und Elektrik</b>	
<b>Lichttechnische Daten</b>		Eingangsspannung	220 bis 240 V
Nach oben gerichtete Lichtstromrate	0	Netzfrequenz	50 to 60 Hz
		Einschaltstrom	53 A
		Einschaltzeit	0,3 ms

# Coreline Tempo Medium

Systemleistung	90 W
Leistungsfaktor (Bruchteil)	0.98
Elektrischer Anschluss	Externer Anschluss
Kabel	Kabel 1,0 m mit Wieland-/Adels-kompatiblem Stecker, 3-polig
Anzahl Leuchten pro Sicherung mit 16 A Typ B	8
IEC-Schutzklasse	Schutzklasse I
Überspannungsschutz (allgemein/differenziell)	Überspannungsschutz bis 6 kV im Gegentaktmodus und bis 8 kV im Gleichtaktmodus
Klirrfaktor	7,8 %

## Lichtregelung und Dimmen

Dimmbar	Nein
Betriebsgerät	Netzteil (Ein/Aus)
Konstanter Lichtstrom	Nein

## Mechanik und Gehäuse

Gehäusematerial	Aluminium
Reflektor-Material	-
Optisches Material	Polykarbonat
Material optische Abdeckung	Glas
Befestigungsmaterial	Aluminium
Gehäusefarbe	Grau
Montagevorrichtung	Halterung für Wandmontage
Form optische Abdeckung	Flach
Ausführung optische Abdeckung	Klar
Gesamte Länge	340,5 mm
Gesamte Breite	265 mm
Gesamte Höhe	67,4 mm
Abmessungen (Höhe x Breite x Tiefe)	67 x 265 x 341 mm
Schutzart (IP)	IP66 [Schutz gegen Eindringen von Staub, strahlwassergeschützt]
Schlagfestigkeit (IK)	IK08 [5 J vandalismussicher]
Standardaufneigung Aufsatzmontage	0°
Standardaufneigung Ansatzmontage	0°
Typ optische Abdeckung	Flachglas
Nettogewicht (Stück)	5,000 kg

## Notfallbetrieb

Zentrale Notbeleuchtung	Nein
-------------------------	------

## Genehmigung und Anwendung

Entflammbarkeitszeichen	Zur Montage auf normal entflammbare Oberflächen (F-Zeichen)
CE-Zeichen	Ja
ENEC-Zeichen	ENEC-Zeichen
Photobiologisches Risiko	Photobiological risk group 1 @200mm to EN62778
EU RoHS-konform	Ja
Bemessungsumgebungstemperatur (Tq)	25 °C

<b>Hinweise</b>	* -Gemäß Lighting Europe-Leitfaden „Bewertung der Leistung von LED-Leuchten – Januar 2018“: Statistisch gesehen gibt es keinen relevanten Unterschied in der Lumenerhaltung zwischen B50 und beispielsweise B10. Daher repräsentiert der Wert für die Nutzungsdauer (B50) auch den Wert für B10. * Bei extremen Umgebungstemperaturen kann die Leuchte automatisch abgedimmt werden, um Komponenten zu schützen
Umgebungstemperaturbereich	-40 bis +45 °C

## Initialkennwerte (IEC-konform)

Lichtstromtoleranz	+/-7%
Anfängliche Farbsättigung	(0.382, 0.379) SDCM <5
Toleranz Leistungsaufnahme	+/-10%
Init. Farbwiedergabeindextoleranz	+/-2
Standardabweichung vom Farbabgleich (McAdam Ellipse)	SDCM≤5

## Lebensdauer kennwerte (IEC-konform)

Ausfallrate der Steuerung bei mittlerer Nutzlebensdauer von 75.000 Std.	10 %
Ausfallrate des Betriebsgeräts bei mittlerer Nutzlebensdauer von 100.000 Std.	10 %
Lichtstromstabilität (EN-IEC 62722-2-1) bei mittlerer Nutzlebensdauer* von 75.000 Std.	L80
Lichtstromstabilität (EN-IEC 62722-2-1) bei mittlerer Nutzlebensdauer* von 100.000 Std.	L90

## Daten zur Nachhaltigkeit

Nachhaltigkeitsbewertung	Unclassified
Enthaltener Kohlenstoff (A1-A3)	63,5 kg CO <sub>2</sub> e
Anteil des Produkts an Sekundärmaterialien	4,84 %
Anteil des recycelbaren Inhalts des Endprodukts	50,4 %
GWP gesamt B6 (kg CO <sub>2</sub> eq) Deklarierte Einheit	Bitte berechnen Sie mit Ihrem lokalen Energiemixwert: Deklarierte Leistung (kW) * Betriebsdauer (Stunden) der deklarierten Einheit * Energiemix (kg CO <sub>2</sub> eq / kWh)
GWP gesamt B6 (kg CO <sub>2</sub> eq) Funktionale Einheit	Bitte berechnen Sie mit Ihrem lokalen Energiemixwert: Deklarierte Leistung (kW) * 1000 (lm) / Lichtstrom (lm) deklarierte Einheit * 35.000 (Stunden) * Energiemix (kg CO <sub>2</sub> -Äquivalent / kWh)

## Produktdaten

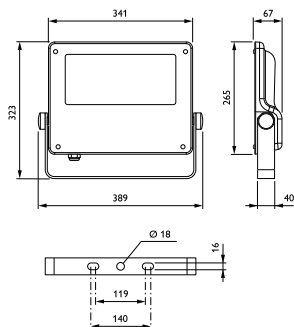
Bestell-Produktname	BVP125 LED120-4S/740 PSU S ALU C1K3
---------------------	-------------------------------------

# Coreline Tempo Medium

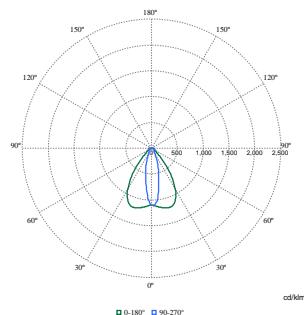
Gesamtbezeichnung des Produkts	BVP125 LED120-4S/740 PSU S ALU C1KC3
Gesamt-Produktcode	871869945589700
Bestellcode	45589700
Material-Nr. (12NC)	912300024003
Anzahl pro Verpackung	1

EAN/UPC – Produkt/Kiste	8718699455897
Zähler – Pakete pro Außenkarton	1
EAN Umverpackung	8718699455897
Produktfamiliencode	BVP125 [Coreline tempo medium]

## Abmessungsskizzen



## Photometrische Daten



Polar Normal (separate) - BVP125I - 912300024003

