



CoreLine Tempo medium

BVP125 LED120-4S/740 PSU OFA52 ALU C1KC3

CoreLine Tempo medium, Floodlight, 90 W, 12000 lm, 4000 K, CRI70, Asymmetrisch, IP66

CoreLine Tempo Medium maakt de CoreLine belofte van innovatieve, eenvoudig te gebruiken schijnwerpers van hoge kwaliteit waar. Een beperkt keuzeaanbod maakt het eenvoudig om de beste lux-voor-lux vervanging te vinden voor conventionele technologieën en HID-lampen van 100 W en 150 W. Het CoreLine Tempo Medium assortiment biedt lichtopbrengsten voor tal van toepassingsgebieden, evenals een keus uit asymmetrische en symmetrische optieken met een zeer hoog rendement. De installatie van de LED-schijnwerpers is eenvoudig dankzij de U-vormige universele montagebeugel en de externe snelle 3-polige connector. Dit is de ideale schijnwerperoplossing voor industriële en zakelijke gebieden, parkeerterreinen, enzovoort.

Product gegevens

Algemene informatie		Klasse van onderhoudsgemak	Klasse C, armatuur zonder onderdelen waaraan onderhoud kan worden geplaagd, onderhoudsvrij
Type lichtbron	LED120-4S [LED module, system flux 12000 lm]	Garantieperiode	5 jaar
Lichtbron vervangbaar	Nee	Sustainability rating	Unclassified
Aantal VSA's	1 unit	Gegevens lichttechniek	
Driver/VSA inbegrepen	Ja	Lichtvervuiling naar boven (ULR)	0
Lamptype	LED	Lichtstroom	12.000 lm
Servicetag	Ja	Gecorreleerde kleurtemperatuur (nom.)	4000 K
Lamptype	LED		
Waardeschaal	Beter		

CoreLine Tempo medium

Lichtrendement (gespec.) (nom.)	134 lm/W
Kleurweergave-index (CRI)	70
Kleur lichtbron	740 neutraalwit
Bundelspreiding armatuur	9° - 41° x 102°
Type optiek buiten	Asymmetrisch
Windbelastbaar oppervlak	0,09 m²

Duurzaamheidsgegevens

Verhouding van bewerkte materialen in product	4,84 %
GWP totaal B6 (kg CO2eq)	Gebruik voor de berekening de waarde van je lokale energiemix: Vermogen (W) * Levensduur (uur) * Energiemix (kg CO2-equivalent / kWh)
Opgegeven eenheid	
GWP totaal B6 (kg CO2eq)	Gebruik voor de berekening de waarde van je lokale energiemix: Vermogen (W) * 1000 (lm) / lichtsterkte in lumen (lm) * 35.000 (uur) * Energiemix (kg CO2-equivalent / kWh)
Functionele eenheid	

Bedrijfs- en elektrische gegevens

Ingangsspanning	220 tot 240 V
Ingangsfrequentie	50 to 60 Hz
Aanloopstroom	53 A
Aanlooptijd inschakelpiek	0,3 ms
Energieverbruik	90 W
Arbeidsfactor	0.98
Aansluiting	Externe connector
Kabel	Kabel 1,0 m met 3-polige Wieland/Adels-compatible stekker
Aantal producten op MCB van 16 A type B	8
IEC beschermingsklasse	Veiligheidsklasse I
Surge Protection (Common/Differential)	Overspanningsbeveiligingsniveau tot 6 kV differentiële modus en 8 kV gemeenschappelijke modus
Totale harmonische vervorming	7,8 %

Dimbaarheid en regelsystemen

Dimbaar	Nee
Driver/voedingsunit/transformator	Voedingsunit (aan/uit)
Constance lichtopbrengst	Nee

Eigenschappen behuizing en afmetingen

Materiaal behuizing	Aluminium
Reflector materiaal	-
Materiaal optiek	Polycarbonaat
Materiaal optische lichtkap/lens	Glas
Fixation material	Aluminium
Kleur behuizing	Grijs
Bevestigingsvoorziening	Wandmontagebeugel
Vorm optische lichtkap/lens	Vlak
Afwerking optische lichtkap/lens	Helder
Totale lengte	340,5 mm

Totale breedte	265 mm
Totale hoogte	67,4 mm
Afmetingen (hoogte x breedte x diepte)	67 x 265 x 341 mm
Beschermingsklasse	IP 66 [Bescherming tegen binnendringen van stof, straalwaterdicht]
IK-classificatie	IK08 [5 J, beschermd tegen vandalisme]
Standaard kantenhoek opzetmontage	0°
Standaard kantenhoek opschuifmontage	0°
Type lichtkap	Vlak glas
Nettogewicht (per stuk)	5,000 kg

Werking op noodstroom

Centrale noodpost	Nee
-------------------	-----

Keurmerken en classificaties

Brandbaarheidsmarkering	Voor montage op normaal brandbare oppervlakken
CE-markering	Ja
ENEC-markering	ENEC-markering
Fotobiologisch risico	Photobiological risk group 1 @200mm to EN62778
Conform EU RoHS-richtlijn	Ja
Prestaties bij omgevingstemperatuur	25 °C
Tq	
Opmerkingen:	*-Volgens de richtlijnen van Lighting Europe in het artikel "Evaluatie van de prestaties van LED-armaturen - januari 2018" is er geen statistisch relevant verschil in behoud van lichtopbrengst tussen B50 en bijvoorbeeld B10. Daarom is de waarde voor de gemiddelde nuttige gebruiksduur (B50) gelijk aan de waarde B10. * Bij extreme omgevingstemperaturen kan de armatuur automatisch dimmen om onderdelen te beschermen
Bereik omgevingstemperatuur	-40 tot +45 °C

Initiële prestaties (conform IEC)

Tolerantie lichtstroom	+/-7%
Aanvankelijke kleurkwaliteit	(0.382, 0.379) SDCM <5
Tolerantie energieverbruik	+/-10%
Initiële Tolerantie kleurweergave-index	+/-2
Standaardafwijking kleurcombinatie (McAdam-ellips)	SDCM≤5

Prestaties gedurende tijd (conform IEC)

Uitvalpercentage voorschakelapparatuur bij mediaan bruikbare levensduur van 75.000 uur	10 %
--	------

CoreLine Tempo medium

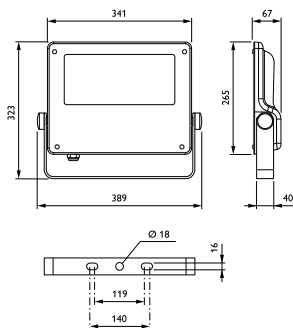
Uitvalpercentage voorschakelapparatuur bij mediaan bruikbare levensduur van 100.000 uur	10 %
Lumenbehoud (EN-IEC 62722-2-1) bij mediaan bruikbare levensduur van 75.000 uur	L80
Lumenbehoud (EN-IEC 62722-2-1) bij mediaan bruikbare levensduur van 100.000 uur	L90

Productgegevens

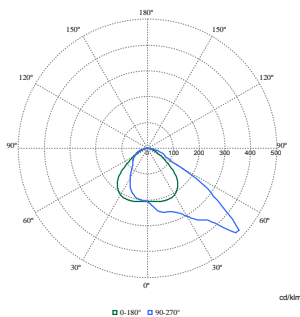
Productnaam voor bestelling	BVP125 LED120-4S/740 PSU OFA52 ALU C1KC3
-----------------------------	--

Volledige productnaam	BVP125 LED120-4S/740 PSU OFA52 ALU C1KC3
Full EOC	871869945587300
Bestelcode	8718699455873
Materiaalnr. (12NC)	912300024001
Lokale code	8718699455873
Numerator - Aantal per pak	1
EAN/UPC - product/behuizing	8718699455873
Numerator - Dozen per buitendoos	1
EAN/UPC - Case	8718699455873
Code productfamilie	BVP125 [Coreline tempo medium]

Maatschets



Fotometrische gegevens



Polar Normal (separate) - BVP125I - 912300024001

CoreLine Tempo medium

