



Coreline tempo medium

BVP125 LED120-4S/740 PSU OFA52 ALU C1KC3

Coreline tempo medium, Floodlight, 90 W, 12000 lm, 4000 K, CRI70, Aszimmetrikus, IP66

Floodlight, Alumínium, Szürke, Tápegység (be/ki), 12000 lm, 90 W, 134 lm/W, 4000 K, (0.382, 0.379) SDCM <5, CRI70, Aszimmetrikus, IP66 | Porbejutás ellen védett, vízsugár ellen védett, IK08 | 5 J vandalizmus ellen védett, I. biztonsági osztály, Túlfeszültség-védelmi szint: 6 kV-ig differenciál módusú és 8 kV-ig közös módusú túlfeszültség esetén, 1,0 m-es kábel, 3 pólusú, Wieland/Adels-kompatibilis csatlakozódugóval, Külső csatlakozó

Termék adatok

Általános információ	
Lámpacsalád kódja	LED120-4S [LED module, system flux 12000 lm]
Cserélhető fényforrás	Nem
Előtétegek száma	1 egység
Előtét mellékelve	Igen
Fényforrás fényrendszerének típusa	LED
Szervíz címke	Igen
Lighting Technology	LED
Értéklétra	Teljesítmény
Jótállási idő	5 év

Technikai adatok

Felfelé irányuló fényhányados	0
Fényáram	12 000 lm

Korrelált színhőmérséklet (névleges)	4000 K
Fényhasznosítás (névleges) (névleges)	134 lm/W
Színvisszaadási index (CRI)	70
A fényforrás színe	740 semleges fehér
Lámpatest fényeloszlása	9° - 41° x 102°
Kültéri optika típusa	Aszimmetrikus
Hatékonyan megvilágított terület	0,09 m ²

Működtetés és elektronika

Bemeneti feszültség	220–240 V
Hálózati frekvencia	50 to 60 Hz
Induló áramlökés	53 A
Indulási idő	0,3 ms
Teljesítményfelvétel	90 W
Teljesítménytényező (tört)	0.98

Coreline tempo medium

Csatlakoztatás	Külső csatlakozó
Kábel	1,0 m-es kábel, 3 pólusú, Wieland/Adels-kompatibilis csatlakozódugóval
Termékek száma a fő áramkörü lapon (16 A, B típus)	
IEC védelmi osztály	I. biztonsági osztály
Túlfeszültség-védelem (közös/különbözeti)	Túlfeszültség-védelmi szint: 6 kV-ig differenciál módusú és 8 kV-ig közös módusú túlfeszültség esetén
Teljes harmonikus torzítás	7,8 %

Vezérlők és fényerő-szabályozás

Szabályozható	Nem
Előtét/tápegység/transzformátor	Tápegység (be/ki)
Állandó fénykibocsátás	Nem

Mechanika és tokozás

Ház anyaga	Alumínium
Reflektor anyaga	-
Optikai anyag	Polikarbonát
Optikai búra/lencse anyaga	Üveg
Rögzítőanyag	Alumínium
Ház színe	Szürke
Rögzítőeszköz	Fali rögzítőelem
Optikai búra/lencse formája	Lapos
Optikai búra/lencse bevonata	Átlátszó
Teljes hossz	340,5 mm
Teljes szélesség	265 mm
Teljes magasság	67,4 mm
Méreték (magasság × szélesség × mélység)	67 x 265 x 341 mm
Por és víz elleni védelem kódja	IP66 [Porbejutás ellen védett, vízsugár ellen védett]
Mech. behatások elleni védelem kódja	IK08 [5 J vandalizmus ellen védett]
Normál dőlésszögű oszlopfej	0°
Szabványos dőlésszög oldalsó bevezetésnél	0°
Optikai búra típusa	Síküveg
Nettó tömeg (darab)	5,000 kg

Vészhelyzeti működés

Központi vészvilágítás	Nem
------------------------	-----

Tanúsítvány és alkalmazási területek

Gyúlékonysági jelzés	Normál gyúlékonyságú felületekre szereléshez
CE jelölés	Igen
ENEC jel	ENEC-jel
Fénybiológiai kockázat	Photobiological risk group 1 @200mm to EN62778
Megfelel az EU RoHS irányelvnek	Igen
Optimális teljesítményhez szükséges környezeti hőmérséklet	25 °C

Remarks	* Az európai világítási rendszerekre vonatkozó „A LED-es lámpatestek teljesítményének felmérése” című, 2018. januárjában megjelent tanulmány szerint nincs statisztikai különbség a B50 és B10 fényáram-megmaradása között. Ezért a B50 átlagos hasznos élettartama érvényes a B10-re is. * Extrém környezeti hőmérsékleten a lámpatest automatikusan csökkentheti a fényerőt az alkatrészek védelme érdekében.
---------	---

Környezeti hőmérséklet-tartomány	-40 – +45 °C
----------------------------------	--------------

Kezdeti teljesítmény (IEC-szabványnak megfelelően)

Fényáram-tolerancia	+/-7%
Kezdeti színérték	(0.382, 0.379) SDCM <5
Teljesítményfelvétel toleranciája	+/-10%
Init. Color Rendering Index Tolerance	+/-2
Színezegyzés normál szórása (McAdam-ellipszis)	SDCM≤5

Üzemi teljesítmény (IEC-szabványnak megfelelően)

Meghajtó meghibásodási aránya 75 000 óras átlagos hasznos élettartam esetén	10 %
Meghajtó meghibásodási aránya 100 000 óras átlagos hasznos élettartam esetén	10 %
Fényáram-megmaradás (EN-IEC 62722-2-1) 75 000 óras átlagos hasznos élettartam* esetén	L80
Fényáram-megmaradás (EN-IEC 62722-2-1) 100 000 óras átlagos hasznos élettartam* esetén	L90

Fenntarthatósági adatok

Fenntarthatósági besorolás	Unclassified
Javítási kategória	D javítási osztály, ez a termék nem javításra készült.
Életciklusra vetített összevont karbonkibocsátás (A1-A3)	63,5 kg CO ₂ e
A termékben lévő nem elsődleges anyag aránya	4,84 %
A késztermék újrahasznosítható tartalom aránya	50,4 %
Összes GWP B6 (kg CO ₂ -egyenérték)	Kérjük, számolja ki a helyi energiamix értékével: Teljesítmény deklarált egység (kW) * Szolgálati idő (óra) deklarált egység * energiamix (kg CO ₂ eq / kWh)
Deklarált egység	
Összes GWP B6 (kg CO ₂ -egyenérték)	Kérjük, számolja ki a helyi energiamix értékével: (teljesítmény deklarált egység (kW) * 1000 (lm)) / (lumen kimenet (lm))
Funkcionális egység	

Coreline tempo medium

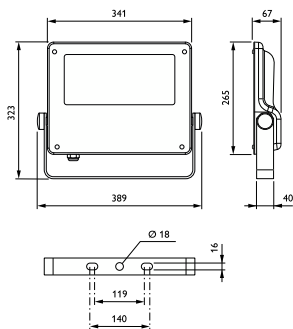
deklarált egység * 35000 (óra) * energiamix
(kg CO2 eq / kWh)

Termékadatok

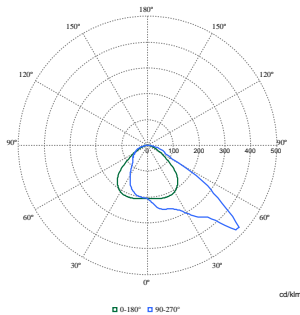
A termék megrendelési neve	BVP125 LED120-4S/740 PSU OFA52 ALU C1KC3
Teljes terméknév	BVP125 LED120-4S/740 PSU OFA52 ALU C1KC3
Full EOC	871869945587300

Rendelési kód	45587300
Cikkszám (12NC)	912300024001
Számláló – mennyiség csomagonként	1
EAN/UPC – termék/csomagolás	8718699455873
Számláló – csomag külső dobozonként	1
EAN/UPC – gyűjtőcsomagolás	8718699455873
Termécsalád kódja	BVP125 [Coreline tempo medium]

Méretezett rajza



Fotometriai adatok



Polar Normal (separate) - BVP125I - 912300024001

