



CoreLine Tempo střední

BVP125 LED120-4S/740 PSU OFA52 ALU C1KC3

CoreLine Tempo střední, Floodlight, 90 W, 12000 lm, 4000 K, CRI70, Asymetrický, IP66

CoreLine Tempo ve středním provedení je vysoce účinná řada světlometů navržena pro nahrazení konvenční technologie stylem 1:1 při současném zachování stejné elektrické instalace a sloupů. Omezený počet možností usnadňuje nalezení přímé náhrady se stejnou intenzitou osvětlení. Svítidla CoreLine Tempo ve středním provedení se vyznačují snadnou instalací a nabízejí světelné výkony pro mnoho různých oblastí použití a výběr různých vysoce výkonných asymetrických i symetrických optik. Součástí dodávky je univerzální montážní konzola tvaru U a externí 3pólový konektor IP68 pro rychlé připojení.

Údaje o produktu

Obecné informace	
Kód řady svítidel	LED120-4S [LED module, system flux 12000 lm]
Vyměnitelný světelný zdroj	Ne
Počet předřadниковých jednotek	1 jednotka
Včetně předřadníku	Ano
Typ systému světelného zdroje	LED
Servisní štítek	Ano
Lighting Technology	LED
Hodnotový žebříček	Výkon
Třída snadnosti servisu	Třída C, svítidlo bez dílů umožňujících servis, bez možnosti servisu
Záruční lhůta	5 let

Hodnocení udržitelnosti	Unclassified
Světelné technické	
Podíl světelného toku vyzařovaného nad vodorovnou rovinu	0
Světelný tok	12 000 lm
Náhradní teplota chromatičnosti (jmen.)	4000 K
Měrný výkon (jmen.) (nom.)	134 lm/W
Index podání barev (CRI)	70
Barva světelného zdroje	740 neutrální bílá

CoreLine Tempo střední

Divergence světelného paprsku svítidla	9° - 41° x 102°
Typ optiky, exteriéry	Asymetrický
Účinná vystavená plocha	0,09 m ²

Sustainability Data

Podíl recyklovaných materiálů v produktu	4,84 %
Celkový GWP B6 (kg CO2 ekv.) deklarovaná jednotka	Vypočítejte s použitím místní hodnoty energ. mixu: výkon dekl. jednotky (W) × dekl. životnost (hod) × energ. mix (kg CO2 ekv./kWh)
Celkový GWP B6 (kg CO2 ekv.) funkční jednotka	Vypočítejte s použitím místní hodnoty energ. mixu: výkon dekl. jednotky (W) × 1000 (lm) / svět. tok dekl. jednotky (lm) × 35 000 (hod) × energ. mix (kg CO2 ekv./kWh)

Provozní a elektrické

Vstupní napětí	220 až 240 V
Frekvence sítě	50 to 60 Hz
Náběhový proud	53 A
Doba náběhového proudu	0,3 ms
Spotřeba energie	90 W
Účinnost (zlomek)	0,98
Připojení	Externí konektor
Kabel	Kabel 1,0 m s konektorem kompatibilním s Wieland/Adels, třípólový
Počet produktů pro MCB (16A typ B)	8
Třída ochrany IEC	Bezpečnostní třída I
Přepětová ochrana (společná/rozdílová)	Úroveň přepětové ochrany do 6 kV v diferenciálním režimu a 8 kV v běžném režimu
Celkové harmonické zkreslení	7,8 %

Řízení a stmívání

Stmívatelné	Ne
Předřadník / napájecí jednotka / transformátor	Napájecí zdroj (zapnuto/vypnuto)
Stálý světelný tok	Ne

Mechanické a materiály

Materiál těla	Hliník
Materiál reflektoru	-
Materiál optiky	Polykarbonát
Materiál optického krytu / čočky	Sklo
Fixační materiál	Hliník
Barva těla	Šedá
Montážní přípravek	Konzola pro montáž na stěnu
Tvar optického krytu / čočky	Rovný
Povrchová úprava optického krytu / čočky	Čirý
Celková délka	340,5 mm
Celková šířka	265 mm

Celková výška	67,4 mm
Rozměry (výška x šířka x hloubka)	67 x 265 x 341 mm
Kód ochrany proti vniknutí	IP66 [Ochrana proti proniknutí prachu, ochrana proti tryskající vodě]

Kód ochrany proti mechanickým nárazům	IK08 [5 J odolná proti vandalismu]
---------------------------------------	------------------------------------

Standardní úhel sklonu v případě montáže na vršek sloupku	0°
---	----

Standardní úhel sklonu při montáži s bočním vstupem	0°
---	----

Typ optického krytu	Ploché sklo
---------------------	-------------

Celková hmotnost (kus)	5,000 kg
------------------------	----------

Nouzové osvětlení

Centrální nouzový provoz	Ne
--------------------------	----

Certifikace a použití

Značka hořlavosti	Pro montáž na běžně hořlavé povrchy
-------------------	-------------------------------------

Značka CE	Ano
-----------	-----

Značka ENEC	Značka ENEC
-------------	-------------

Fotobiologické riziko	Photobiological risk group 1 @200mm to EN62778
-----------------------	--

Splňuje požadavky evropské směrnice RoHS	Ano
--	-----

Výkon při okolní teplotě Tq	25 °C
-----------------------------	-------

Poznámky	*-Dle pokynů organizace Lighting Europe „Hodnocení výkonu svítidel založených na LED diodách – leden 2018“: statisticky neexistuje žádný relevantní rozdíl v udržování světelného toku mezi B50 a například B10. Hodnota střední doby použitelnosti (B50) proto představuje také hodnotu B10. * Při velmi vysoké okolní teplotě se může svítidlo kvůli ochraně svých součástí automaticky ztlumit.
----------	--

Rozsah okolní teploty	-40 až +45 °C
-----------------------	---------------

Počáteční parametry (podle IEC)

Tolerance světelného toku	+/-7%
---------------------------	-------

Počáteční chromatičnost	(0,382, 0,379) SDCM <5
-------------------------	------------------------

Tolerance spotřeby energie	+/-10%
----------------------------	--------

Poč. Tolerance indexu podání barev	+/-2
------------------------------------	------

Standardní odchylka shody barev (McAdamova elipsa)	SDCM ≤5
--	---------

Životnost (podle IEC)

Závadovost ovládacího předřadníku při střední životnosti	10 %
--	------

75 000 h	
----------	--

Závadovost ovládacího předřadníku při střední životnosti	10 %
--	------

100 000 h	
-----------	--

CoreLine Tempo střední

Pokles světelného toku (EN-IEC L80
62722-2-1) při střední životnosti*
75 000 h

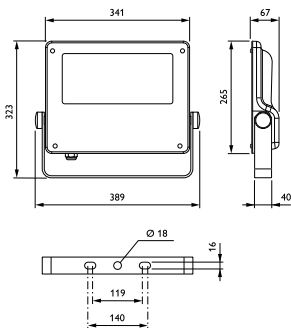
Pokles světelného toku (EN-IEC L90
62722-2-1) při střední životnosti*
100 000 h

Označení a balení

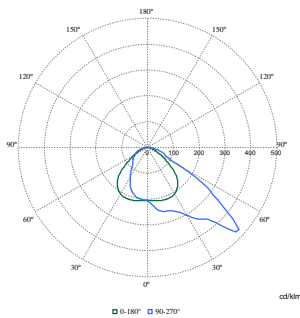
Objednací název produktu BVP125 LED120-4S/740 PSU OFA52 ALU C1KC3
Celý název výrobku BVP125 LED120-4S/740 PSU OFA52 ALU C1KC3

Full EOC	871869945587300
Kód objednávky	45587300
Číslo materiálu (12NC)	912300024001
Číslování – počet v balení	1
EAN/UPC – výrobek/pouzdro	8718699455873
Číslování SAP – balení v krabici	1
Pouzdro – EAN/UPC	8718699455873
Kód produktové řady	BVP125 [Coreline tempo medium]

Rozměrové výkresy



Fotometrické údaje



Polar Normal (separate) - BVP125I - 912300024001

