



CoreLine Wall-mounted

WL140V 40S/827_830_840 WIA WH

CoreLine Wall-mounted, All-in, 29 W, 3600 lm, 4050 lm, 2700 K, 3000 K, 4000 K, Draadloos, Interact Ready, EL-ready

CoreLine voor wandmontage is een cirkelvormige opbouwarmatuur die gemakkelijk is toe te passen in doorgangsruidten zoals hallen en trappenhuisen. Het moderne, onopvallende ontwerp verzekert in combinatie met de homogene lichtverdeling dat de armatuur past bij de meeste architectuurstijlen. Met de insteekconnectoren verloopt de installatie snel en probleemloos.

Waarschuwingen en veiligheid

- Voor buitengebruik; alleen toepassingen met wandmontage en alle kabels moeten binnenshuis lopen met een maximale afstand van 10 meter

Product gegevens

| Algemene informatie | | Gecorreleerde kleurtemperatuur (nom.) | |
|----------------------------|--|---------------------------------------|---------------------------------|
| Aantal VSA's | 1 unit | 2700 3000 4000 K | |
| Driver/VSA inbegrepen | Ja | Lichtrendement (gespec.) (nom.) | 140 125 lm/W |
| Waardeschaal | Beter | Kleurweergave-index (CRI) | >80 |
| Klasse van onderhoudsgemak | Klasse C, armatuur zonder onderdelen waaraan onderhoud kan worden geplaagd, onderhoudsvrij | Kleur lichtbron | Wit |
| Garantieperiode | 5 jaar | Optiektype | Symmetrisch |
| Sustainability rating | Unclassified | Bundelspreiding armatuur | 120° |
| Gegevens lichttechniek | | Alles-in-één type | All-in, Multi Color Temperature |
| Lichtstroom | 3.600 4.050 lm | Bedrijfs- en elektrische gegevens | |
| | | Ingangsspanning | 220-240 V |
| | | Ingangsfrequentie | 50 or 60 Hz |
| | | Aanloopstroom | 5 A |

CoreLine Wall-mounted

| | |
|---|------------------------------|
| Aanlooptijd inschakelpiek | 0,05 ms |
| Energieverbruik | 29 W |
| Arbeidsfactor | 0,9 |
| Aansluiting | 2 insteekconnectors, 3-polig |
| Kabel | - |
| Aantal producten op MCB van 16 A type B | 24 |
| Geschikt voor willekeurige schakeling | Nee |
| IEC beschermingsklasse | Veiligheidsklasse II |
| Totale harmonische vervorming | 20 % |

Dimbaarheid en regelsystemen

| | |
|-----------------------------------|----------------|
| Dimbaar | Ja |
| Driver/voedingsunit/transformator | Driver (VSA) |
| Lichtregeling | Draadloos |
| Constante lichtopbrengst | Nee |
| Connectiviteit | Interact Ready |

Eigenschappen behuizing en afmetingen

| | |
|----------------------------------|--|
| Materiaal behuizing | Polycarbonaat |
| Reflectormateriaal | - |
| Materiaal optiek | Polymethylmethacrylaat |
| Materiaal optische lichtkap/lens | Polycarbonaat |
| Fixation materiaal | - |
| Kleur behuizing | Wit |
| Afwerking optische lichtkap/lens | Opaal |
| Totale hoogte | 85 mm |
| Totale diameter | 390 mm |
| Beschermingsklasse | IP 65 [Bescherming tegen binnendringen van stof, straalwaterdicht] |
| IK-classificatie | IK10 [20 J, vandalismebestendig] |
| Montage | Plafond Wand |
| Nettogewicht (per stuk) | 1,290 kg |

Werking op noodstroom

| | |
|-------------------|--|
| Centrale noodpost | Nee |
| Noodverlichting | Noodverlichting gereed (via compatibele batterijsetaccessoire) |

Keurmerken en classificaties

| | |
|--|--|
| Gloeidraadtest | Temperatuur 650 °C, duur 30 s |
| Brandbaarheidsmarkering | Voor montage op normaal brandbare oppervlakken |
| CE-markering | Ja |
| ENEC-markering | ENEC-markering |
| Conform EU RoHS-richtlijn | Ja |
| Prestaties bij omgevingstemperatuur Tq | 25 °C |
| Stroboscoopeffectwaarde (SVM) | 0,4 |
| Bereik omgevingstemperatuur | -20 tot +40 °C |

Initiële prestaties (conform IEC)

| | |
|------------------------------|---|
| Tolerantie lichtstroom | +/-10% |
| Aanvankelijke kleurkwaliteit | (0.46,0.42) SDCM<3; (0.43,0.40) SDCM<5; (0.38,0.38) SDCM<3 |
| Tolerantie energieverbruik | +/-10% |

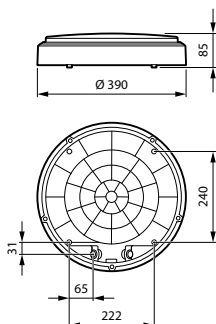
Prestaties gedurende tijd (conform IEC)

| | |
|--|-----|
| Uitvalpercentage van regel-VSA bij mediaan bruikbare levensduur van 50.000 uur | 5 % |
| Lumenbehoud (EN-IEC 62722-2-1) bij mediaan bruikbare levensduur van 50.000 uur | L80 |

Productgegevens

| | |
|----------------------------------|-------------------------------|
| Productnaam voor bestelling | WL140V 40S/827_830_840 WIA WH |
| Volledige productnaam | WL140V 40S/827_830_840 WIA WH |
| Full EOC | 872110330717099 |
| Bestelcode | 8721103307170 |
| Materiaalnr. (12NC) | 911401874087 |
| Lokale code | 8721103307170 |
| Numerator - Aantal per pak | 1 |
| EAN/UPC - product/behuizing | 8721103307170 |
| Numerator - Dozen per buitendoos | 6 |
| EAN/UPC - Case | 8721103307224 |

Maatschets



CoreLine Wall-mounted

Fotometrische gegevens



Polar Normal (separate) - null - 911401874087

