



CoreLine Wall-mounted

WL140V 40S/827_830_840 PSED WH

CoreLine Wall-mounted, All-in, 29 W, 3600 lm, 4050 lm, 2700 K, 3000 K, 4000 K, DALI, ELR/EL-DC

Či ide o nové budovy alebo renováciu existujúceho priestoru, zákazníci požadujú riešenia osvetlenia, ktoré poskytujú kvalitné svetlo a výrazné úspory nákladov na energiu a údržbu. Nový rad LED svietidiel CoreLine Wall-mounted (stropné) možno použiť ako náhradu za konvenčné stropné svietidlá s kompaktnými žiarivkami. Proces výberu, montáže a údržby je veľmi jednoduchý – je to jednoduchá možnosť skvalitnenia sústavy osvetlenia.

Varovanie a ochrana

- Určené na vonkajšiu prevádzku – iba na montáž na stenu. Všetka kabeľáž musí byť vedená v interiéri budovy s maximálnou vzdialenosťou 10 metrov

Údaje o produkte

Všeobecné informácie	
Počet jednotiek predradníka	1 jednotka
Vrátane napájača	Áno
Hodnotový rebríček	Výkon
Záručná lehota	5 rokov

Svetelné technické	
Svetelný tok	3 600 4 050 lm
Náhradná teplota chromatickosti (nom.)	2700 3000 4000 K
Merný výkon (menovitý) (nom.)	140 125 lm/W
Index podania farieb (CRI)	>80

Farba svetelného zdroja	Biela
Typ optiky	Symetrická
Rozptyl svetelného lúča svietidla	120°
Typ „všetko v jednom“	All-in, Multi Color Temperature

Prevádzkové a elektrické	
Vstupné napätie	220-240 V
Sieťová frekvencia	50 or 60 Hz
Nárazový prúd	9 A
Čas zapínania	0,022 ms
Spotreba	29 W

CoreLine Wall-mounted

Účinnosť (zlomok)	0,9
Zapojenie	2 zástrčné konektory, 3-pólové
Kábel	-
Počet produktov pri modeli MCB – 16 A, typ B	32
Vhodné pre náhodné prepínanie	Nie
Trieda ochrany IEC	Bezpečnostná trieda II
Celkové harmonické skreslenie	20 %

Ovládanie a stmievanie

Stmievateľné	Áno
Driver/napájacia jednotka/transformátor	Napájacia jednotka s rozhraním DALI, kompatibilná s jednosmerným prúdom pre centrálné núdzové osvetlenie (integrované)
Riadiace rozhranie	DALI
Konštantný svetelný výkon	Nie
DALI štandard	DALI-2™

Mechanické časti a teleso

Materiál telesa	Polykarbonát
Materiál reflektora	-
Optický materiál	Polymetylmetakrylátové
Materiál optického krytu	Polykarbonát
Materiál upevnenia	-
Farba telesa	Biela
Povrchová úprava optického krytu	Opáľové
Celková výška	85 mm
Celkový priemer	390 mm
Krytie IP	IP65 [Ochrana pred vniknutím prachu a odolnosť proti silnému prúdu vody]
Kód krytia IP (mechanický náraz)	IK10 [20 J, odolné proti vandalizmu]
Montáž	Strop Stena
Čistá hmotnosť (kus)	1,400 kg

Núdzová prevádzka

Centrálna núdzová prevádzka	Áno
Núdzové osvetlenie	Centrálné núdzové osvetlenie ovládané jednosmerným prúdom Pripravené na núdzové osvetlenie (prostredníctvom kompatibilnej súpravy batérií)
Režim prevádzky núdzového osvetlenia	Udržiavané

Schválenie a použitie

Požiarna odolnosť	Teplota 650 °C, trvanie 30 s
Značka horľavosti	Na montáž na bežne horľavých povrchoch
Značka CE	Áno
Značka ENEC	Značka ENEC
V súlade s požiadavkami EU RoHS	Áno
Teplota okolia pri výkone Tq	25 °C

Miera viditeľnosti stroboskopického efektu (SVM)	0,4
Rozsah okolitých teplôt	-20 až +40 °C

Počiatkový výkon (súlad s požiadavkami IEC)

Tolerancia svetelného toku	+/-10%
Počiatková chromatickosť	(0.46,0.42) SDCM<3; (0.43,0.40) SDCM<5; (0.38,0.38) SDCM<3
Tolerancia spotreby	+/-10%

Výkon v priebehu času (súlad s požiadavkami IEC)

Poruchovosť ovládacieho predradníka pri strednej užitočnej životnosti 50 000 h	5 %
Zachovanie svetelného toku (EN-IEC 62722-2-1) pri strednej užitočnej životnosti* 50 000 h	L80

Údaje o udržateľnosti

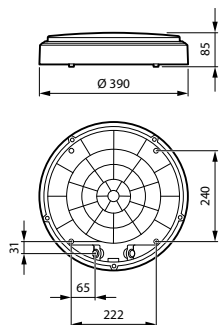
Hodnotenie trvalej udržateľnosti	Unclassified
Trieda opravy	Trieda opráv D: tento výrobok nie je určený na opravu.
Obsiahnutý uhlík (A1-A3)	43,2 kg CO _{2e}
Pomer nepanenského materiálu produktu	8,76 %
Pomer recyklovateľného obsahu hotového výrobku	5,31 %
GWP celkom B6 (kg CO _{2ekv.}) Deklarovaná jednotka	Vypočítajte, prosím, s použitím vášho lokálneho energetického mixu: deklarovaná jednotka výkonu (kW) * deklarovaná životnosť (hodín) * energetický mix (kg CO _{2eq} / kWh)
GWP celkom B6 (kg CO _{2ekv.}) Funkčná jednotka	Vypočítajte pomocou hodnoty vášho lokálneho energetického mixu: Deklarovaná jednotka výkonu (kW) * 1000 (lm)/deklarovaná jednotka svetelného toku (lm)*35000 (hodín) * energetický mix (kg CO _{2 ekv./kWh})

Údaje o produkte

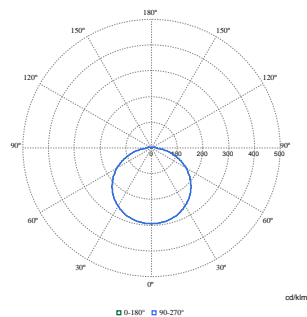
Objednávkový názov produktu	WL140V 40S/827_830_840 PSED WH
Úplný názov produktu	WL140V 40S/827_830_840 PSED WH
Úplný kód produktu	872110330716399
Objednávkový kód	30716399
Č. materiálu (12NC)	911401873987
Čitateľ – množstvo kusov v balení	1
EAN/UPC – produkt/puzdro	8721103307163
Čitateľ – počet balení v krabici	6
EAN/UPC – balenie	8721103307217

CoreLine Wall-mounted

Rozmerový obrázok



Fotometrické údaje



Polar Normal (separate) - 911401873987

