



# CoreLine Hublot

## WL140V 40S/827\_830\_840 PSED WH

CoreLine Hublot, All-in, 29 W, 3600 lm, 4050 lm, 2700 K, 3000 K, 4000 K, DALI, ELR/EL-DC

Le hublot CoreLine tient la promesse des luminaires CoreLine : un luminaire innovant, facile à installer et de grande qualité. Il s'agit d'un luminaire rond se montant en plafonnier ou en applique murale. Il est facile à installer dans des zones de circulation type couloirs ou escaliers. Le design moderne et discret, associé à sa distribution lumineuse homogène, garantit une intégration parfaite dans la plupart des architectures de bâtiments. Avec son connecteur à poussoir, l'installation est simple et rapide. Cette famille comprend des luminaires InterAct Ready avec communications sans fil intégrées, prêts à l'emploi avec les capteurs InterAct et paramétrable via l'app intuitive InterAct.

### Mises en garde et sécurité

- Pour le fonctionnement en extérieur ; applications murales uniquement et tous les câbles doivent être acheminés à l'intérieur, à une distance maximale de 10 mètres

### Données du produit

Informations générales		Température de couleur corrélée (nom.)	
Nombre d'appareillages	1 unité	2700 3000 4000 K	
Driver inclus	Oui	Efficacité lumineuse (nominale)	140 125 lm/W
Valeur ajoutée	Performance	Indice de rendu de couleur (IRC)	>80
Classe de maintenance	Luminaire classe C, sans pièces réparables, non réparable	Température de couleur	Blanc
Garantie	5 ans	Type d'optique	Symétrique
Évaluation de la durabilité	Unclassified	Diffusion du faisceau de lumière du luminaire	120°
Données techniques de l'éclairage		Type « tout-en-un »	All-in, Multi Color Temperature
Flux lumineux	3'600 4'050 lm	Fonctionnement et électricité	
		Tension d'entrée	220-240 V

## CoreLine Hublot

Fréquence linéaire	50 or 60 Hz
Courant d'appel	9 A
Durée courant d'appel	0.022 ms
Consommation électrique	29 W
Facteur de puissance (fraction)	0.9
Connexion	2 connecteurs à poussoir 3 pôles
Câble	-
Nombre de produits par disjoncteur de 16 A type B	32
Convient pour la commutation aléatoire	Non
Classe de protection CEI	Classe de sécurité II
Distorsion harmonique totale	20 %

### Commandes et gradation

Variation de l'intensité lumineuse	Oui
Driver / unité d'alimentation électrique / transformateur	Bloc d'alimentation avec interface DALI, compatible CC pour un éclairage de secours central (intégré)
Interface de commande	DALI
Flux lumineux constant	Non
Normes DALI	DALI-2™

### Mécanique et boîtier

Matériaux du corps	Polycarbonate
Matériaux du réflecteur	-
Matériaux optiques	Méthacrylate (PMMA)
Matériaux du cache optique/de la lentille	Polycarbonate
Matériaux de fixation	-
Couleur du corps	Blanc
Finition du cache optique/de la lentille	Opale
Hauteur totale	85 mm
Diamètre total	390 mm
Indice de protection	IP65 [Protection contre la pénétration de poussière, protection contre les jets d'eau]
Protection contre les chocs mécaniques	IK10 [20 J résistance au vandalisme]
Montage	Plafond Applique
Poids net (pièce)	1.400 kg

### Fonctionnement de secours

Secours centralisé	Oui
Eclairage de secours	Éclairage de secours central à courant continu Compatible éclairage de

Mode de fonctionnement de l'éclairage de secours	secours (via un accessoire de kit de batterie compatible) Maintenu
--	---

### Approbation et application

Essai au fil incandescent	Température 650 °C, durée 30 s
Inflammabilité	Pour montage sur surfaces normalement inflammables
Marquage CE	Oui
Marquage ENEC	Marquage ENEC
Conforme à RoHS	Oui
Performance température ambiante Tq	25 °C
Valeur d'effet stroboscopique (SVM)	0.4
Gamme de températures ambiantes	-20 à +40 °C

### Performances initiales

Tolérance de flux lumineux	+/-10%
Chromaticité initiale	(0.46,0.42) SDCM<3; (0.43,0.40) SDCM<5; (0.38,0.38) SDCM<3
Tolérance de consommation électrique	+/-10%

### Durées de vie (conformes IES)

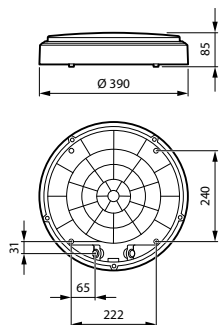
Taux de défaillance de l'appareillage à la durée de vie utile moyenne de 50 000 h	5 %
Flux lumineux sortant à la durée de vie utile moyenne* de 50 000 h	L80

### Données du produit

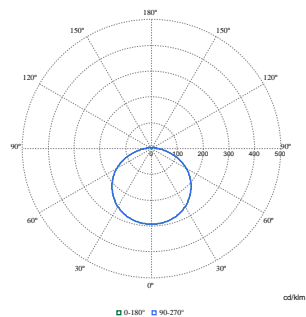
Nom du produit de la commande	WL140V 40S/827_830_840 PSED WH
Nom de produit complet	WL140V 40S/827_830_840 PSED WH
Code EOC	872110330716399
Code de commande	30716399
Code 12NC	911401873987
Numérateur - Quantité par kit	1
Code EAN – Produit/Boîte	8721103307163
Conditionnement par carton	6
Codes EAN/UPC – Boîte	8721103307217

# CoreLine Hublot

## Schéma dimensionnel



## Données photométriques



Polar Normal (separate) - null - 911401873987

