



CoreLine Wall-mounted

WL140V 14_24_40S/827_830_840 PSR MDU WH

CoreLine Wall-mounted, All-in, 30 W, 12 W, 1400 lm, 4050 lm, 2700 K, 3000 K, 4000 K, Stmievanie na základe snímačov, MDU3, EL-ready

Či ide o nové budovy alebo renováciu existujúceho priestoru, zákazníci požadujú riešenia osvetlenia, ktoré poskytujú kvalitné svetlo a výrazné úspory nákladov na energiu a údržbu. Nový rad LED svietidiel CoreLine Wall-mounted (stropné) možno použiť ako náhradu za konvenčné stropné svietidlá s kompaktnými žiarivkami. Proces výberu, montáže a údržby je veľmi jednoduchý – je to jednoduchá možnosť skvalitnenia sústavy osvetlenia.

Varovanie a ochrana

- Určené na vonkajšiu prevádzku – iba na montáž na stenu. Všetka kabeľáž musí byť vedená v interiéri budovy s maximálnou vzdialenosťou 10 metrov

Údaje o produkte

Všeobecné informácie		Index podania farieb (CRI)	
Počet jednotiek predradníka	1 jednotka	>80	
Vrátane napájača	Áno	Farba svetelného zdroja	Biela
Hodnotový rebríček	Výkon	Typ optiky	Symetrická
Záručná lehota	5 rokov	Rozptyl svetelného lúča svietidla	120°
		Typ „všetko v jednom“	All-in, Multi Color Temperature All-in, Multi Lumen
Svetelné technické		Prevádzkové a elektrické	
Svetelný tok	1 400 4 050 lm	Vstupné napätie	220-240 V
Náhradná teplota chromatickosti (nom.)	2700 3000 4000 K	Sieťová frekvencia	50 or 60 Hz
Merný výkon (menovitý) (nom.)	135 120 lm/W		

CoreLine Wall-mounted

Nárazový prúd	10 A
Čas zapínania	0,066 ms
Spotreba	30 12 W
Účinnosť (zlomok)	0.9
Zapojenie	2 zástrčné konektory, 3-pólové
Kábel	-
Počet produktov pri modeli MCB – 16 A, typ B	42
Vhodné pre náhodné prepínanie	Nie
Trieda ochrany IEC	Bezpečnostná trieda II
Celkové harmonické skreslenie	20 %

Ovládanie a stmievanie

Stmievateľné	Áno
Driver/napájacia jednotka/transormátor	Napájač
Riadiace rozhranie	Stmievanie na základe snímačov
Konštantný svetelný výkon	Nie
Vstavané riadenie	Programovateľný pohybový a svetelný snímač s bezdrôtovým zoskupovaním

Mechanické časti a teleso

Materiál telesa	Polykarbonát
Materiál reflektora	-
Optický materiál	Polymetylmetakrylátové
Materiál optického krytu	Polykarbonát
Materiál upevnenia	-
Farba telesa	Biela
Povrchová úprava optického krytu	Opáľové
Celková výška	85 mm
Celkový priemer	390 mm
Krytie IP	IP65 [Ochrana pred vniknutím prachu a odolnosť proti silnému prúdu vody]
Kód krytia IP (mechanický náraz)	IK10 [20 J, odolné proti vandalizmu]
Montáž	Strop Stena
Čistá hmotnosť (kus)	1,400 kg

Núdzová prevádzka

Centrálne núdzové prevádzka	Nie
Núdzové osvetlenie	Pripravené na núdzové osvetlenie (prostredníctvom kompatibilnej súpravy batérií)

Schválenie a použitie

Požiarna odolnosť	Teplota 650 °C, trvanie 30 s
Značka horľavosti	Na montáž na bežne horľavých povrchoch
Značka CE	Áno
Značka ENEC	Značka ENEC
V súlade s požiadavkami EU RoHS	Áno
Teplota okolia pri výkone Tq	25 °C
Miera viditeľnosti stroboskopického efektu (SVM)	0,4

Rozsah okolitých teplôt	-20 až +40 °C
-------------------------	---------------

Počiatkový výkon (súlada s požiadavkami IEC)

Tolerancia svetelného toku	+/-10%
Počiatková chromatickosť	(0.46,0.42) SDCM<3; (0.43,0.40) SDCM<5; (0.38,0.38) SDCM<3
Tolerancia spotreby	+/-10%

Výkon v priebehu času (súlada s požiadavkami IEC)

Poruchovosť ovládacieho predradníka pri strednej užitočnej životnosti 50 000 h	5 %
Zachovanie svetelného toku (EN-IEC 62722-2-1) pri strednej užitočnej životnosti* 50 000 h	L80

Údaje o udržateľnosti

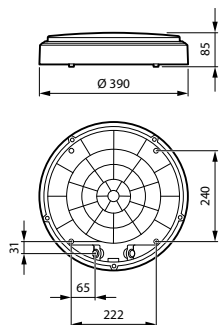
Hodnotenie trvalej udržateľnosti	Unclassified
Trieda opravy	Trieda opráv D: tento výrobok nie je určený na opravu.
Obsiahnutý uhlík (A1-A3)	50,9 kg CO ₂ e
Pomer nepanenského materiálu produktu	10 %
Pomer recyklovateľného obsahu hotového výrobku	6,87 %
GWP celkom B6 (kg CO ₂ ekv.) Deklarovaná jednotka	Vypočítajte, prosím, s použitím vášho lokálneho energetického mixu: deklarovaná jednotka výkonu (kW) * deklarovaná životnosť (hodín) * energetický mix (kg CO ₂ eq / kWh)
GWP celkom B6 (kg CO ₂ ekv.) Funkčná jednotka	Vypočítajte pomocou hodnoty vášho lokálneho energetického mixu: Deklarovaná jednotka výkonu (kW) * 1000 (lm)/deklarovaná jednotka svetelného toku (lm)*35000 (hodín) * energetický mix (kg CO ₂ ekv./kWh)

Údaje o produkte

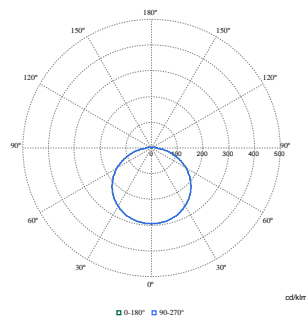
Objednávkový názov produktu	WL140V 14_24_40S/827_830_840 PSR MDU WH
Úplný názov produktu	WL140V 14_24_40S/827_830_840 PSR MDU WH
Úplný kód produktu	872110330715699
Objednávkový kód	30715699
Č. materiálu (12NC)	911401873887
Čitateľ – množstvo kusov v balení	1
EAN/UPC – produkt/puzdro	8721103307156
Čitateľ – počet balení v krabici	6
EAN/UPC – balenie	8721103307200

CoreLine Wall-mounted

Rozmerový obrázok



Fotometrické údaje



Polar Normal (separate) - 911401873887

