



# CoreLine Wand- und Deckenleuchte

## WL140V 14\_24\_40S/827\_830\_840 PSR MDU WH

CoreLine Wand- und Deckenleuchte, All-in, 30 W, 12 W, 1400 lm, 4050 lm, 2700 K, 3000 K, 4000 K, Sensorgestütztes Dimmen, MDU3, EL-ready

Sanieren Sie mit unserer neuen CoreLine All-in 9-in-1 Wand- und Deckenleuchte – die allrounder Beleuchtungslösung für jede Anwendung! Mit bis zu neun Lichteinstellungen in einer Leuchte kann auf verschiedene Gegebenheiten vor Ort individuell eingegangen werden. Mit einem Leuchtenlichtstrom von 1.400 bis 4.000 Lumen und einem Farbtemperaturbereich von 2.700 bis 4.000 K ist diese Leuchte ein Allrounder erster Klasse. Die Systemeffizienz von bis zu 140 lm/W und eine optionale integrierte Sensorik sorgen für hohe Energiekosteneinsparungen. Außerdem ist die Installation dank gängiger 3-Punkt-Montage, seitlicher oder zentraler Einspeisung und Durchgangsverdrahtungsmöglichkeiten ein Kinderspiel. Diese Leuchte ist auf Langlebigkeit ausgelegt und hat eine durchschnittliche Lebensdauer von L80@50.000h. Aufgrund ihrer hohen Systemeffizienz und Lebensdauer ist die Leuchte BEG-förderfähig. Mit der WL140V haben wir eine Type im Portfolio, welche mit IP65 und IK10 besonders robust, vandalismussicher und für die Außenanwendung geeignet ist. Gleichzeitig umfasst diese Produktfamilie Interact Ready-Leuchten mit integrierter drahtloser Konnektivität. Wir möchten im Sinne der Nachhaltigkeit umfassend transparent sein, weshalb für alle Typen dieser Leuchtenfamilie Environmental Product Declarations (kurz EPDs) verfügbar sind. Die Leuchte ist für die Kreislaufwirtschaft entwickelt worden, weshalb z.B. das LED-Board und das Betriebsgerät ausgetauscht werden können. Außerdem kann jede Leuchte nachträglich mit unserem 3h- Notlichtumrüst-Kit ausgestattet werden. Die Installation des Kits dauert keine 2 Minuten! Die CoreLine Wand- und Deckenleuchte vereint eine hohe Wertigkeit und Qualität mit einer maximaler Flexibilität in der Anwendung und erfüllt unser CoreLine-Versprechen: Innovativ, hochwertig und einfach zu installieren!

# CoreLine Wand- und Deckenleuchte

## Hinweise

- Für den Betrieb im Außenbereich, nur als Wand- und Deckenleuchten, alle Kabel sollten in Innenräumen mit einer maximalen Länge von 10 Metern verlegt werden

## Produkt Daten

| Allgemeine Informationen |         |
|--------------------------|---------|
| Anzahl Betriebsgeräte    | Einheit |
| Betriebsgerät inklusive  | Ja      |
| Portfolio                | Better  |
| Garantiedauer            | 5 Jahre |

| Lichttechnische Daten       |   |
|-----------------------------|---|
| Lichtstrom                  | 1.400 4.050 lm                                      |
| Ähnlichste Farbtemperatur   | 2700 3000 4000 K                                    |
| Nennlichtausbeute (Nom)     | 135 120 lm/W  |
| Farbwiedergabeindex (CRI)   | >80   |
| Farbe der Lichtquelle       | Weiß  |
| Optik                       | Symmetrisch   |
| Ausstrahlungswinkel Leuchte | 120°  |
| Komplett-Set Typ            | All-in, Multi Color Temperature All-in, Multi Lumen |

| Betrieb und Elektrik                         |                           |
|--|---------------------------|
| Eingangsspannung                             | 220-240 V                 |
| Netzfrequenz                                 | 50 or 60 Hz               |
| Einschaltstrom                               | 10 A                      |
| Einschaltzeit                                | 0,066 ms                  |
| Systemleistung                               | 30 12 W                   |
| Leistungsfaktor (Bruchteil)                  | 0.9                       |
| Elektrischer Anschluss                       | 2 Steckverbinder, 3-polig |
| Kabel  | -                         |
| Anzahl Leuchten pro Sicherung mit 16 A Typ B | 42                        |
| Geeignet zum häufigen Ein- und Ausschalten   | Nein                      |
| IEC-Schutzklasse                             | Schutzklasse II           |
| Klirrfaktor                                  | 20 %                      |

| Lichtregelung und Dimmen |  |
|--------------------------|--|
| Dimmbar                  | Ja   |
| Betriebsgerät            | Betriebsgerät  |
| Steuerungsschnittstelle  | Sensorgestütztes Dimmen  |
| Konstanter Lichtstrom    | Nein   |
| Lichtregelung            | Programmierbarer Bewegungs- und Lichtsensor mit drahtloser Gruppierung |

| Mechanik und Gehäuse |                       |
|----------------------|-----------------------|
| Gehäusematerial      | Polykarbonat          |
| Reflektor-Material   | -                     |
| Optisches Material   | Polymethylmethacrylat |

|                               |   |
|-------------------------------|---|
| Material optische Abdeckung   | Polykarbonat  |
| Befestigungsmaterial          | -   |
| Gehäusefarbe                  | Weiß  |
| Ausführung optische Abdeckung | Opal  |
| Gesamte Höhe                  | 85 mm   |
| Gesamter Durchmesser          | 390 mm  |
| Schutzart (IP)                | IP65 [Schutz gegen Eindringen von Staub, strahlwassergeschützt] |
| Schlagfestigkeit (IK)         | IK10 [20 J vandalismusgeschützt]                                |
| Montage                       | Decke Wandleuchten  |
| Nettogewicht (Stück)          | 1,400 kg  |

| Notfallbetrieb          |   |
|-------------------------|---|
| Zentrale Notbeleuchtung | Nein  |
| Notbeleuchtung          | Notbeleuchtung einsatzbereit (durch kompatibles Batterie-Kit-Zubehör) |

| Genehmigung und Anwendung                            |   |
|--|---|
| Glühfadentest  | Temperatur: 650 °C, Dauer: 30 s                             |
| Entflammbarkeitszeichen                              | Zur Montage auf normal entflammbare Oberflächen (F-Zeichen) |
| CE-Zeichen   | Ja  |
| ENEC-Zeichen   | ENEC-Zeichen  |
| EU RoHS-konform                                      | Ja  |
| Bemessungsumgebungstemperatur (Tq)                   | 25 °C   |
| Messung der Sichtbarkeit des Stroboskopeffekts (SVM) | 0,4   |
| Umgebungstemperaturbereich                           | -20 bis +40 °C  |

| Initialkennwerte (IEC-konform) |  |
|--------------------------------|--|
| Lichtstromtoleranz             | +/-10%   |
| Anfängliche Farbsättigung      | (0.46,0.42) SDCM<3; (0.43,0.40) SDCM<5; (0.38,0.38) SDCM<3 |
| Toleranz Leistungsaufnahme     | +/-10%   |

| Lebensdauer kennwerte (IEC-konform)  |     |
|--|-----|
| Ausfallrate des Betriebsgerätes bei mittlerer Nutzlebensdauer von 50.000 Std.          | 5 % |
| Lichtstromstabilität (EN-IEC 62722-2-1) bei mittlerer Nutzlebensdauer* von 50.000 Std. | L80 |

| Daten zur Nachhaltigkeit |              |
|--------------------------|--------------|
| Nachhaltigkeitsbewertung | Unclassified |

## CoreLine Wand- und Deckenleuchte

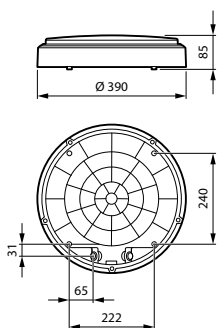
|  |  |
|--|--|
| <b>Enthaltener Kohlenstoff (A1-A3)</b>                         | 50,9 kg CO <sub>2e</sub>   |
| <b>Anteil des Produkts an Sekundärmaterialien</b>              | 10 %   |
| <b>Anteil des recycelbaren Inhalts des Endprodukts</b>         | 6,87 %   |
| <b>GWP gesamt B6 (kg CO<sub>2eq</sub>) Deklarierte Einheit</b> | Bitte berechnen Sie mit Ihrem lokalen Energiemixwert: Deklarierte Leistung (kW) * Betriebsdauer (Stunden) der deklarierten Einheit * Energiemix (kg CO <sub>2eq</sub> / kWh) |
| <b>GWP gesamt B6 (kg CO<sub>2eq</sub>) Funktionale Einheit</b> | Bitte berechnen Sie mit Ihrem lokalen Energiemixwert: Deklarierte Leistung (kW) * 1000 (lm) / Lichtstrom (lm) deklarierte Einheit * 35.000 (Stunden)                         |

\* Energiemix (kg CO<sub>2</sub>-Äquivalent / kWh)

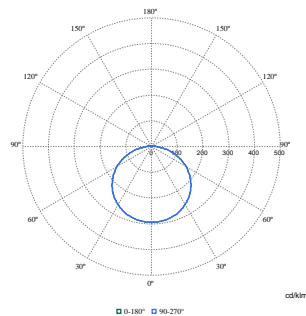
### Produktdaten

|  |  |
|--|--|
| <b>Bestell-Produktname</b>             | WL140V 14_24_40S/827_830_840<br>PSR MDU WH |
| <b>Gesamtbezeichnung des Produkts</b>  | WL140V 14_24_40S/827_830_840<br>PSR MDU WH |
| <b>Gesamt-Produktcode</b>              | 872110330715699                            |
| <b>Bestellcode</b>                     | 30715699                                   |
| <b>Material-Nr. (12NC)</b>             | 911401873887                               |
| <b>Anzahl pro Verpackung</b>           | 1  |
| <b>EAN/UPC – Produkt/Kiste</b>         | 8721103307156                              |
| <b>Zähler - Pakete pro Außenkarton</b> | 6  |
| <b>EAN Umverpackung</b>                | 8721103307200                              |

### Abmessungsskizzen



### Photometrische Daten



Polar Normal (separate) - 911401873887

## CoreLine Wand- und Deckenleuchte

