



CoreLine Wall-mounted

WL140V 14_24_40S/827_830_840 PSR MDU WH

CoreLine Wall-mounted, All-in, 30 W, 12 W, 1400 lm, 4050 lm, 2700 K, 3000 K, 4000 K, Sensorové stmívání, MDU3, EL-ready

Nástěnná svítidla CoreLine skvěle ukazují přednosti řady CoreLine – jsou inovativní, vysoce kvalitní a jejich montáž je snadná. Je to přisazené svítidlo kruhového tvaru vhodné pro montáže na strop i stěnu. Lze ho snadno použít v prostorech s pohybem osob, jako jsou chodby a schodiště. Moderní nenápadný design v kombinaci s homogenním vyzařováním světla zaručují, že svítidlo působí vhodně ve většině architektur. Montáž CoreLine WL140V je rychlá a jednoduchá díky zasunovacím konektorům. V této řadě jsou k dispozici také svítidla kompatibilní se systémem InterAct s integrovanými prvky bezdrátové komunikace, která lze používat s bránami, senzory a softwarem InterAct.

Varování a bezpečnost

- Určeno pro venkovní provoz – pouze pro nástěnnou montáž. Veškerá kabeláž musí být vedena v interiéru budovy s maximální vzdáleností 10 metrů

Údaje o produktu

Obecné informace		Náhradní teplota chromatičnosti (jmen.)	
Počet předřadňkových jednotek	1 jednotka	2700 3000 4000 K	
Včetně předřadníku	Ano	Měrný výkon (jmen.) (nom.)	135 120 lm/W
Hodnotový žebříček	Výkon	Index podání barev (CRI)	>80
Záruční lhůta	5 let	Barva světelného zdroje	Bílá
Světelné technické		Typ optiky	Symetrická
Světelný tok	1 400 4 050 lm	Divergence světelného paprsku svítidla	120°

CoreLine Wall-mounted

Typ All-in	All-in, Multi Color Temperature All-in, Multi Lumen
------------	---

Provozní a elektrické

Vstupní napětí	220-240 V
Frekvence sítě	50 or 60 Hz
Náběhový proud	10 A
Doba náběhového proudu	0,066 ms
Spotřeba energie	30 12 W
Účinnost (zlomek)	0.9
Připojení	Dva třípólové zasunovací konektory
Kabel	-
Počet produktů pro MCB (16A typ B)	42
Vhodné pro náhodné spínání	Ne
Třída ochrany IEC	Bezpečnostní třída II
Celkové harmonické zkreslení	20 %

Řízení a stmívání

Stmívatelné	Ano
Předřadník / napájecí jednotka / transformátor	Předřadník
Rozhraní řízení	Senzorové stmívání
Stálý světelný tok	Ne
Vestavně ovládání	Programovatelný pohybový a světelný senzor s bezdrátovým seskupením

Mechanické a materiály

Materiál těla	Polykarbonát
Materiál reflektoru	-
Materiál optiky	Polymethylmetakrylát (PMMA)
Materiál optického krytu / čočky	Polykarbonát
Fixační materiál	-
Barva těla	Bílá
Povrchová úprava optického krytu / čočky	Opálové provedení
Celková výška	85 mm
Celkový průměr	390 mm
Kód ochrany proti vniknutí	IP65 [Ochrana proti proniknutí prachu, ochrana proti tryskající vodě]
Kód ochrany proti mechanickým nárazům	IK10 [20 J odolná vůči vandalismu]
Montáž	Strop Nástěnné
Celková hmotnost (kus)	1,400 kg

Nouzové osvětlení

Centrální nouzový provoz	Ne
Nouzové osvětlení	Připraveno pro nouzové osvětlení (prostřednictvím kompatibilního příslušenství sady baterií)

Certifikace a použití

Test žhavým drátem	Teplota 650 °C, doba 30 s
Značka hořlavosti	Pro montáž na běžně hořlavé povrchy

Značka CE	Ano
Značka ENEC	Značka ENEC
Splňuje požadavky evropské směrnice	Ano
RoHS	
Výkon při okolní teplotě Tq	25 °C
Hodnota stroboskopického efektu (SVM)	0,4
Rozsah okolní teploty	-20 až +40 °C

Počáteční parametry (podle IEC)

Tolerance světelného toku	+/-10%
Počáteční chromatičnost	(0.46,0.42) SDCM<3; (0.43,0.40) SDCM<5; (0.38,0.38) SDCM<3
Tolerance spotřeby energie	+/-10%

Životnost (podle IEC)

Závadovost ovládacího předřadníku při střední životnosti 50 000 h	5 %
Pokles světelného toku (EN-IEC 62722-2-1) při střední životnosti* 50 000 h	L80

Sustainability Data

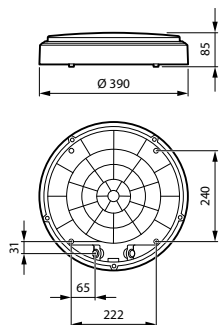
Hodnocení udržitelnosti	Unclassified
Vázaný uhlík (A1-A3)	50,9 kg CO ₂ e
Podíl recyklovaných materiálů v produktu	10 %
Poměr recyklovatelného obsahu v hotovém výrobku	6,87 %
Celkový GWP B6 (kg CO ₂ ekv.) deklarovaná jednotka	Prosím vypočítejte pomocí vašeho lokálního energetického mixu: deklarováný výkon jednotky (kW) * doba životnosti (hod) * energetický mix (kg CO ₂ eq / kWh)
Celkový GWP B6 (kg CO ₂ ekv.) funkční jednotka	Prosím vypočítejte pomocí vašeho lokálního energetického mixu: deklarováný výkon jednotky (kW) * 1000 (lm) / světelný tok (lm) deklarované jednotky * 35 000 (hodin) * energetický mix (kg CO ₂ ekv./kWh)

Označení a balení

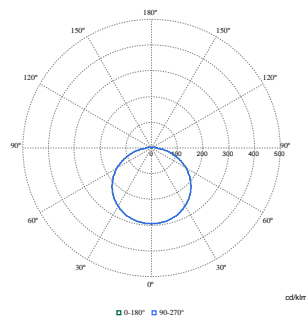
Objednávací název produktu	WL140V 14_24_40S/827_830_840 PSR MDU WH
Celý název výrobku	WL140V 14_24_40S/827_830_840 PSR MDU WH
Full EOC	872110330715699
Kód objednávky	30715699
Číslo materiálu (12NC)	911401873887
Číslování – počet v balení	1
EAN/UPC – výrobek/pouzdro	8721103307156
Číslování SAP – balení v krabici	6
Pouzdro – EAN/UPC	8721103307200

CoreLine Wall-mounted

Rozměrové výkresy



Fotometrické údaje



Polar Normal (separate) - 911401873887

