



# UniFlood C Pro

## BVP374 60LED RGBNW 220V 45 DMX 150W HP

UniFlood C Pro, 5890 lm, 150 W, RGBW, DMX/RDM dinâmico, Classe de segurança I

O Philips UniFlood C Pro oferece uma elegância robusta única, com uma forma cilíndrica e linhas fluidas que conectam os compartimentos dianteiros e traseiros lindamente. Este é um projeto de projetor luminoso arquitetônico compacto, onde cada elemento tem um propósito; a seção frontal fornece iluminação excepcional, enquanto a seção traseira abriga todos os componentes elétricos. Entre os dois, as aletas dissipam o calor e também servem como elemento decorativo. Com classificação externa, o Philips UniFlood C Pro é um projetor luminoso arquitetônico de LED econômico, projetado para aplicações de projeções luminosas de fachadas, paisagismo e exteriores. O design mecânico robusto e a ótica de alta eficiência o tornam ideal para iluminar fachadas externas de vários andares, pontes, pontos de referência e monumentos. Arquitetos e designers têm a liberdade de explorar uma ampla gama de conceitos e projetos sem limitações, graças a uma variedade de cores, múltiplas lentes de propagação e uma opção de controle DMX512/RDM.

### Avisos e Segurança

- Apenas para uso externo

### Dados do produto

#### Informações gerais

Color Code	RGBW
Driver incluído	Sim
Lighting Technology	LED
Escala de valor	Desempenho

#### Dados técnicos de luz

Fluxo luminoso	5.890 lm
----------------	----------

Temperatura de cor correlacionada (nom.)	-
Eficiência luminosa (nominal) (Nom.)	39 lm/W
Color rendering index (CRI)	N.A.
Cor da fonte de luz	RGBW

# UniFlood C Pro

## Dados elétricos e de operação

Tensão de entrada	220 a 240 V
Line Frequency	50 to 60 Hz
Consumo de energia	150 W
Fator de potência (fração)	0.9
Conexão	Cabos/fios suspensos e dois conectores de botão de quatro polos
Cabo	Cabo de 0,5 m sem plugue com três polos e 2 cabos de 0,5 m com conector com quatro polos
Proteção/Classe IEC	Classe de segurança I

## Controles e dimerização

Regulável	Sim
Interface de controle	DMX/RDM dinâmico

## Dados mecânicos e de compartimento

Material do compartimento	Alumínio fundido
Tipo de acessório de lente/difusor ótico	Policarbonato
Cor do compartimento	Cinza escuro
Código de proteção de entrada	IP66 [Proteção contra a penetração de poeira, à prova de jatos]
Código de proteção mecânica contra impactos	IK06 [1 J]
Tipo de acessório de difusor ótico	Vidro claro
Peso líquido (peça)	8,000 kg

## Aprovação e aplicação

Marca CE	Sim
Intervalo de temperatura ambiente	-40 a 50 °C

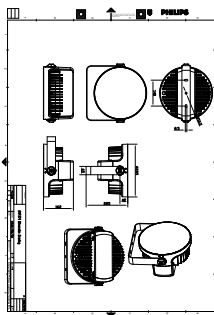
## Desempenho inicial (compatível com IEC)

Tolerância do fluxo luminoso	+/-10%
Tolerância de consumo de energia	+/-10%

## Dados do produto

Nome de produto da encomenda	BVP374 60LED RGBNW 220V 45 DMX 150W HP
Nome do produto completo	BVP374 60LED RGBNW 220V 45 DMX 150W HP
Full EOC	872016950650399
Descrição do código local	LUMINARIALED BVP37460LEDRGBNW220V45DMX15
Código de encomenda	911401776683
Nº do material (12NC)	911401776683
Código local	911401776683
Numerador — Quantidade por embalagem	1
EAN/UPC - produto/caixa	8720169506503
Numerador SAP — Embalagens por exterior	2
EAN/UPC - caixa	8720169506503

## Desenho dimensional



## UniFlood C Pro

