



# UniFlood C Pro

## BVP374 48LED RGB 220V 60 DMX 120W HP

UniFlood C Pro, 3465 lm, 120 W, RGB, Dynamic DMX/RDM,  
Klasa bezpieczeństwa I

Philips UniFlood C Pro to eleganckie, a zarazem solidne rozwiązanie. Cylindryczny kształt i opływowe linie, które pięknie łączą przednią i tylną obudowę, nadają mu unikalny charakter. To gratka dla miłośników kompaktowych projektów oświetlenia architektonicznego, w których każdy element ma swój cel. Przednia część generuje wyjątkowe oświetlenie, podczas gdy tylna kryje w sobie wszystkie elementy elektryczne. Pomiędzy obiema sekcjami znajdują się elementy odprowadzające ciepło, które nie tylko pełnią funkcję praktyczną, ale także służą jako element dekoracyjny. Philips UniFlood C Pro to ekonomiczny reflektor architektoniczny LED do zastosowań zewnętrznych, który sprawdzi się jako oświetlenie elewacji lub krajobrazu bądź jako zewnętrzne oświetlenie projektorowe. Solidna konstrukcja mechaniczna i niezwykle wydajna optyka sprawiają, że to idealne rozwiązanie do oświetlenia elewacji wielopiętrowych obiektów, mostów, punktów orientacyjnych i pomników. Architekci i projektanci mają swobodę eksplorowania nieograniczonej gamy koncepcji i wzorów — mają do dyspozycji ogromny wybór kolorów, soczewek rozpraszających, a także różne opcje sterowania z użyciem interfejsu sterownika DMX512/RDM.

### Wskazówki bezpieczeństwa i ostrzeżenia

- Wyłącznie do użytku na zewnątrz

### Dane produktu

Informacje ogólne	
Kod barwy	RGB
W zestawie sterownik	Tak
Lighting Technology	LED

Tier	Wydajność
<b>Dane techniczne oświetlenia</b>	
Strumień Świetlny	3 465 lm
Skorelowana temperatura barwowa (Nom)	-

## UniFlood C Pro

Skuteczność świetlna (znamionowa) (Nom)	29 lm/W
Wskaźnik oddawania barw (CRI)	N.A.
Barwa źródła światła	RGB
<b>Eksploatacja i połączenie elektryczne</b>	
Napięcie wejściowe	220 do 240 V
Częstotliwość linii	50 to 60 Hz
Zużycie energii	120 W
Współczynnik mocy (ułamek)	0.9
Połączenie	Przewody przyłączeniowe/linki nośne oraz 2 szybkozłączki 4-biegunowe
Przewód	Przewód 0,5 m bez wtyczki 3-biegunowej i 2 przewody 0,5 m ze złączką 4-biegunową
Klasa ochrony IEC	Klasa bezpieczeństwa I
<b>Układy sterowania i ściemnianie</b>	
Z możliwością przyciemniania	Tak
Interfejs sterownika	Dynamic DMX/RDM
<b>Mechanika i korpus</b>	
Materiał Korpusu	Odlew aluminiowy
Materiał klosza/soczewki	poliwęglan
Kolor Korpusu	Ciemnoszary
Kod stopnia ochrony	IP66 [Zabezpieczone przed przenikaniem kurzu, strugoodporne]

Mech. kod ochrony przed uderzeniami	IK06 [1 J]
Typ klosza	Szyba przezroczysta
Waga netto (szt.)	8,000 kg

### Certyfikaty i zastosowania

Znak CE	Tak
Zakres temperatury otoczenia	Od -40°C do +50°C

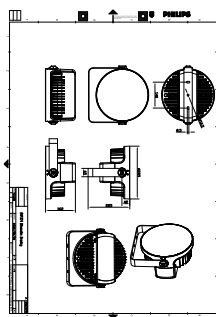
### Wydajność początkowa (zgodna z normami IEC)

Tolerancja strumienia świetlnego	+/-10%
Tolerancja zużycia energii	+/-10%

### Dane techniczne produktu

Nazwa produktu na zamówieniu	BVP374 48LED RGB 220V 60 DMX 120W HP
Pełna nazwa produktu	BVP374 48LED RGB 220V 60 DMX 120W HP
Full EOC	872016950601599
Kod zamówienia	50601599
Materiał Nr (12NC)	911401776193
Numerator – Liczba sztuk w opakowaniu	1
EAN/UPC – Produkt/opakowanie	8720169506015
Numerator – Packs per outer box	2
EAN/UPC – Opakowanie	8720169506015

## Rysunki techniczne



## UniFlood C Pro

