



# UniFlood C Pro

## BVP373 36LED RGBNW 220V 10 DMX 100W HP

UniFlood C Pro, 4175 lm, 100 W, RGBW, DMX/RDM dinâmico, Classe de segurança I

O Philips UniFlood C Pro oferece uma elegância robusta única, com uma forma cilíndrica e linhas fluidas que conectam os compartimentos dianteiros e traseiros lindamente. Este é um projeto de projetor luminoso arquitetônico compacto, onde cada elemento tem um propósito; a seção frontal fornece iluminação excepcional, enquanto a seção traseira abriga todos os componentes elétricos. Entre os dois, as aletas dissipam o calor e também servem como elemento decorativo. Com classificação externa, o Philips UniFlood C Pro é um projetor luminoso arquitetônico de LED econômico, projetado para aplicações de projeções luminosas de fachadas, paisagismo e exteriores. O design mecânico robusto e a ótica de alta eficiência o tornam ideal para iluminar fachadas externas de vários andares, pontes, pontos de referência e monumentos. Arquitetos e designers têm a liberdade de explorar uma ampla gama de conceitos e projetos sem limitações, graças a uma variedade de cores, múltiplas lentes de propagação e uma opção de controle DMX512/RDM.

### Avisos e Segurança

- Apenas para uso externo

### Dados do produto

| Informações gerais    |            |
|-----------------------|------------|
| Color Code            | RGBW       |
| Driver incluído       | Sim        |
| Lighting Technology   | LED        |
| Escala de valor       | Desempenho |
| Dados técnicos de luz |            |
| Fluxo luminoso        | 4.175 lm   |

|  |         |
|--|---------|
| Temperatura de cor correlacionada (nom.) | -       |
| Eficiência luminosa (nominal) (Nom.)     | 42 lm/W |
| Color rendering index (CRI)              | N.A.    |
| Cor da fonte de luz                      | RGBW    |

# UniFlood C Pro

## Dados elétricos e de operação

|                            |  |
|----------------------------|--|
| Tensão de entrada          | 220 a 240 V  |
| Line Frequency             | 50 to 60 Hz  |
| Consumo de energia         | 100 W  |
| Fator de potência (fração) | 0.9  |
| Conexão                    | Cabos/fios suspensos e dois conectores de botão de quatro polos                          |
| Cabo                       | Cabo de 0,5 m sem plugue com três polos e 2 cabos de 0,5 m com conector com quatro polos |
| Proteção/Classe IEC        | Classe de segurança I  |

## Controles e dimerização

|                       |                  |
|-----------------------|------------------|
| Regulável             | Sim              |
| Interface de controle | DMX/RDM dinâmico |

## Dados mecânicos e de compartimento

|   |   |
|---|---|
| Material do compartimento                   | Alumínio fundido  |
| Tipo de acessório de lente/difusor ótico    | Policarbonato   |
| Cor do compartimento                        | Cinza escuro  |
| Código de proteção de entrada               | IP66 [Proteção contra a penetração de poeira, à prova de jatos] |
| Código de proteção mecânica contra impactos | IK06 [1 J]  |
| Tipo de acessório de difusor ótico          | Vidro claro   |
| Peso líquido (peça)                         | 6,000 kg  |

## Aprovação e aplicação

|                                   |             |
|-----------------------------------|-------------|
| Marca CE                          | Sim         |
| Intervalo de temperatura ambiente | -40 a 50 °C |

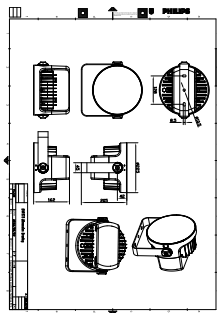
## Desempenho inicial (compatível com IEC)

|                                  |        |
|----------------------------------|--------|
| Tolerância do fluxo luminoso     | +/-10% |
| Tolerância de consumo de energia | +/-10% |

## Dados do produto

|   |  |
|---|--|
| Nome de produto da encomenda            | BVP373 36LED RGBNW 220V 10 DMX 100W HP   |
| Nome do produto completo                | BVP373 36LED RGBNW 220V 10 DMX 100W HP   |
| Full EOC                                | 872016950557599                          |
| Descrição do código local               | LUMINARIALED BVP37336LEDRGBNW220V10DMX10 |
| Código de encomenda                     | 911401775753                             |
| Nº do material (12NC)                   | 911401775753                             |
| Código local                            | 911401775753                             |
| Numerador — Quantidade por embalagem    | 1  |
| EAN/UPC - produto/caixa                 | 8720169505575                            |
| Numerador SAP — Embalagens por exterior | 2  |
| EAN/UPC - caixa                         | 8720169505575                            |

## Desenho dimensional



## UniFlood C Pro



© 2023 Signify Holding Todos os direitos reservados. Signify não oferece qualquer representação ou garantia quanto à precisão ou à integridade das informações incluídas aqui e não se responsabiliza por qualquer ação em função disso.

As informações apresentadas neste documento não se destinam a qualquer oferta comercial e não compõem parte de qualquer cotação ou contrato, a menos que seja acordado pela Signify. Philips e o Philips Shield Emblem são marcas comerciais registradas da Koninklijke Philips N.V.

[www.lighting.philips.com](http://www.lighting.philips.com)

2023, Maio 15 - Dados sujeitos a alteração