



UniFlood M G2

BVP355 216LED 27K 220V L57 45

UniFlood M G2, 35850 lm, 450 W, Branco quente 827, Classe de segurança I

O UniFlood M 2ª geração da Philips é uma luz de inundação LED arquitetônica, de ótimo custo-benefício, com formato retangular para uso externo, projetada para aplicações de iluminação externa, fachadas e paisagens. O design robusto, modular e retangular apresenta ótica altamente eficiente, tornando-o ideal para iluminar tudo, desde fachadas e pontes de vários andares até pontos de referência e monumentos. Este projetor LED está disponível em branco, cores monocromáticas, RGB, RGBW e branco sintonizável. Ele vem com seis lentes de propagação diferentes, variando de refletor estreito a fecho largo e possui opção de controle DMX512/RDM. Um projetor verdadeiramente modular que dá aos arquitetos e designers a liberdade de explorar uma ampla gama de conceitos e designs sem limitações.

Avisos e Segurança

- Apenas para uso externo.

Dados do produto

Informações gerais		Color rendering index (CRI)	
Driver incluído	Sim		>80
Lighting Technology	LED	Cor da fonte de luz	Branco quente 827
Escala de valor	Desempenho	Área projetada efetiva	0,273 m ²
Dados técnicos de luz		Dados elétricos e de operação	
Fluxo luminoso	35.850 lm	Tensão de entrada	220 a 240 V
Temperatura de cor correlacionada (nom.)	2700 K	Line Frequency	50 to 60 Hz
Eficiência luminosa (nominal) (Nom.)	80 lm/W	Corrente de irrupção	60 A
		Consumo de energia	450 W
		Fator de potência (fração)	0.95

UniFlood M G2

Conexão	Cabos/fios suspensos
Cabo	Cabo sem plugue com três polos
Proteção/Classe IEC	Classe de segurança I

Controles e dimerização

Regulável	Não
Interface de controle	-

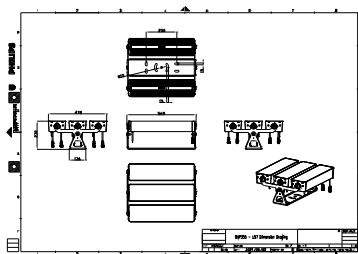
Dados mecânicos e de compartimento

Material do compartimento	Alumínio extrudado
Tipo de acessório de lente/difusor ótico	Acrilato
Cor do compartimento	Cinza escuro
Comprimento geral	569 mm
Largura total	478 mm
Altura geral	231 mm
Dimensões (altura x largura x profundidade)	231 x 478 x 569 mm
Código de proteção de entrada	IP66 [Proteção contra a penetração de poeira, à prova de jatos]
Código de proteção mecânica contra impactos	IK06 [1 J]
Tipo de acessório de difusor ótico	Vidro claro
Peso líquido (peça)	20,750 kg

Aprovação e aplicação

Marca de inflamabilidade	Para montagem em superfícies normalmente inflamáveis
--------------------------	--

Desenho dimensional



Marca CE	Sim
Intervalo de temperatura ambiente	-40 a 50 °C

Desempenho inicial (compatível com IEC)

Tolerância do fluxo luminoso	+/-10%
Cromaticidade inicial	4 SDCM
Tolerância de consumo de energia	+/-10%

Dados do produto

Nome de produto da encomenda	BVP355 216LED 27K 220V L57 45
Nome do produto completo	BVP355 216LED 27K 220V L57 45
Full EOC	871951492922700
Descrição do código local	LUMINARIA LED BVP355216LED27K220VL5745
Código de encomenda	911401750013
Nº do material (12NC)	911401750013
Código local	911401750013
Numerador — Quantidade por embalagem	1
EAN/UPC - produto/caixa	8719514929227
Numerador SAP — Embalagens por exterior	1
EAN/UPC - caixa	8719514929227

UniFlood M G2

