



UniFlood M G2

BVP355 216LED 40K 220V L57 30 DMX

UniFlood M G2, 41175 lm, 450 W, Branco neutro 840, DMX/RDM dinâmico, Classe de segurança I

O UniFlood M 2ª geração da Philips é uma luz de inundação LED arquitetônica, de ótimo custo-benefício, com formato retangular para uso externo, projetada para aplicações de iluminação externa, fachadas e paisagens. O design robusto, modular e retangular apresenta ótica altamente eficiente, tornando-o ideal para iluminar tudo, desde fachadas e pontes de vários andares até pontos de referência e monumentos. Este projetor LED está disponível em branco, cores monocromáticas, RGB, RGBW e branco sintonizável. Ele vem com seis lentes de propagação diferentes, variando de refletor estreito a fecho largo e possui opção de controle DMX512/RDM. Um projetor verdadeiramente modular que dá aos arquitetos e designers a liberdade de explorar uma ampla gama de conceitos e designs sem limitações.

Avisos e Segurança

- Apenas para uso externo.

Dados do produto

Informações gerais	
Driver incluído	Sim
Lighting Technology	LED
Escala de valor	Desempenho

Dados técnicos de luz	
Fluxo luminoso	41.175 lm
Temperatura de cor correlacionada (nom.)	4000 K
Eficiência luminosa (nominal) (Nom.)	92 lm/W
Color rendering index (CRI)	>80

Cor da fonte de luz	Branco neutro 840
Área projetada efetiva	0,273 m ²

Dados elétricos e de operação	
Tensão de entrada	220 a 240 V
Line Frequency	50 to 60 Hz
Corrente de irrupção	60 A
Consumo de energia	450 W
Fator de potência (fração)	0.95

UniFlood M G2

Conexão	Cabos/fios suspensos e dois conectores de botão de quatro polos
Cabo	Cabo de 0,5 m sem plugue com três polos e 2 cabos de 0,5 m com conector com quatro polos
Proteção/Classe IEC	Classe de segurança I

Controles e dimerização

Regulável	Sim
Interface de controle	DMX/RDM dinâmico

Dados mecânicos e de compartimento

Material do compartimento	Alumínio extrudado
Tipo de acessório de lente/difusor ótico	Acrilato
Cor do compartimento	Cinza escuro
Comprimento geral	569 mm
Largura total	478 mm
Altura geral	231 mm
Dimensões (altura x largura x profundidade)	231 x 478 x 569 mm
Código de proteção de entrada	IP66 [Proteção contra a penetração de poeira, à prova de jatos]
Código de proteção mecânica contra impactos	IK06 [1 J]
Tipo de acessório de difusor ótico	Vidro claro
Peso líquido (peça)	20,750 kg

Aprovação e aplicação

Marca de inflamabilidade	Para montagem em superfícies normalmente inflamáveis
Marca CE	Sim
Intervalo de temperatura ambiente	-40 a 50 °C

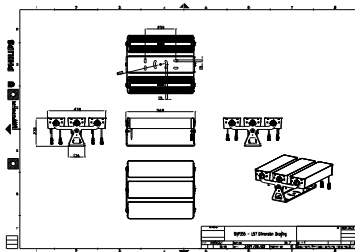
Desempenho inicial (compatível com IEC)

Tolerância do fluxo luminoso	+/-10%
Cromaticidade inicial	4 SDCM
Tolerância de consumo de energia	+/-10%

Dados do produto

Nome de produto da encomenda	BVP355 216LED 40K 220V L57 30 DMX
Nome do produto completo	BVP355 216LED 40K 220V L57 30 DMX
Full EOC	871951492918000
Descrição do código local	LUMINARIA LED BVP355 216LED40K L57 30DMX
Código de encomenda	911401749973
Nº do material (12NC)	911401749973
Código local	911401749973
Numerador — Quantidade por embalagem	1
EAN/UPC - produto/caixa	8719514929180
Numerador SAP — Embalagens por exterior	1
EAN/UPC – caixa	8719514929180

Desenho dimensional



UniFlood M G2



© 2024 Signify Holding Todos os direitos reservados. Signify não oferece qualquer representação ou garantia quanto à precisão ou à integridade das informações incluídas aqui e não se responsabiliza por qualquer ação em função disso.

As informações apresentadas neste documento não se destinam a qualquer oferta comercial e não compõem parte de qualquer cotação ou contrato, a menos que seja acordado pela Signify. Philips e o Philips Shield Emblem são marcas comerciais registradas da Koninklijke Philips N.V.

www.lighting.philips.com

2024, Abril 4 - Dados sujeitos a alteração