



# UniFlood M G2

## BVP354 144LED 30K 220V L57 30 DMX

UniFlood M G2, 24605 lm, 300 W, Branco quente 830, DMX/RDM dinâmico, Classe de segurança I

O UniFlood M 2ª geração da Philips é uma luz de inundação LED arquitetônica, de ótimo custo-benefício, com formato retangular para uso externo, projetada para aplicações de iluminação externa, fachadas e paisagens. O design robusto, modular e retangular apresenta ótica altamente eficiente, tornando-o ideal para iluminar tudo, desde fachadas e pontes de vários andares até pontos de referência e monumentos. Este projetor LED está disponível em branco, cores monocromáticas, RGB, RGBW e branco sintonizável. Ele vem com seis lentes de propagação diferentes, variando de refletor estreito a fecho largo e possui opção de controle DMX512/RDM. Um projetor verdadeiramente modular que dá aos arquitetos e designers a liberdade de explorar uma ampla gama de conceitos e designs sem limitações.

### Avisos e Segurança

- Apenas para uso externo.

### Dados do produto

Informações gerais		Cor da fonte de luz	
Driver incluído	Sim	Cor da fonte de luz	Branco quente 830
Lighting Technology	LED	Área projetada efetiva	0,182 m <sup>2</sup>
Escala de valor	Desempenho	<b>Dados elétricos e de operação</b>	
<b>Dados técnicos de luz</b>		Tensão de entrada	220 a 240 V
Fluxo luminoso	24.605 lm	Line Frequency	50 to 60 Hz
Temperatura de cor correlacionada (nom.)	3000 K	Corrente de irrupção	60 A
Eficiência luminosa (nominal) (Nom.)	82 lm/W	Consumo de energia	300 W
Color rendering index (CRI)	>80	Fator de potência (fração)	0.95

# UniFlood M G2

<b>Conexão</b>	Cabos/fios suspensos e dois conectores de botão de quatro polos
<b>Cabo</b>	Cabo de 0,5 m sem plugue com três polos e 2 cabos de 0,5 m com conector com quatro polos
<b>Proteção/Classe IEC</b>	Classe de segurança I
<b>Controles e dimerização</b>	
<b>Regulável</b>	Sim
<b>Interface de controle</b>	DMX/RDM dinâmico
<b>Dados mecânicos e de compartimento</b>	
<b>Material do compartimento</b>	Alumínio extrudado
<b>Tipo de acessório de lente/difusor ótico</b>	Acrilato
<b>Cor do compartimento</b>	Cinza escuro
<b>Comprimento geral</b>	569 mm
<b>Largura total</b>	304 mm
<b>Altura geral</b>	231 mm
<b>Dimensões (altura x largura x profundidade)</b>	231 x 304 x 569 mm
<b>Código de proteção de entrada</b>	IP66 [Proteção contra a penetração de poeira, à prova de jatos]
<b>Código de proteção mecânica contra impactos</b>	IK06 [1 J]
<b>Tipo de acessório de difusor ótico</b>	Vidro claro
<b>Peso líquido (peça)</b>	14,000 kg

## Aprovação e aplicação

<b>Marca de inflamabilidade</b>	Para montagem em superfícies normalmente inflamáveis
<b>Marca CE</b>	Sim
<b>Intervalo de temperatura ambiente</b>	-40 a 50 °C

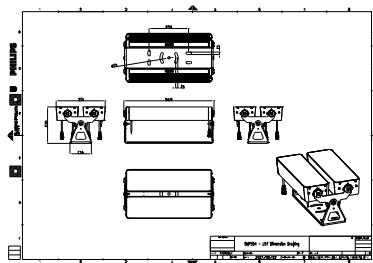
## Desempenho inicial (compatível com IEC)

<b>Tolerância do fluxo luminoso</b>	+/-10%
<b>Cromaticidade inicial</b>	4 SDCM
<b>Tolerância de consumo de energia</b>	+/-10%

## Dados do produto

<b>Nome de produto da encomenda</b>	BVP354 144LED 30K 220V L57 30 DMX
<b>Nome do produto completo</b>	BVP354 144LED 30K 220V L57 30 DMX
<b>Full EOC</b>	871951492881700
<b>Descrição do código local</b>	LUMINARIA LED BVP354 144LED30K L57 30DMX
<b>Código de encomenda</b>	911401749603
<b>Nº do material (12NC)</b>	911401749603
<b>Código local</b>	911401749603
<b>Numerador — Quantidade por embalagem</b>	1
<b>EAN/UPC - produto/caixa</b>	8719514928817
<b>Numerador SAP — Embalagens por exterior</b>	1
<b>EAN/UPC – caixa</b>	8719514928817

## Desenho dimensional



## UniFlood M G2



© 2024 Signify Holding Todos os direitos reservados. Signify não oferece qualquer representação ou garantia quanto à precisão ou à integridade das informações incluídas aqui e não se responsabiliza por qualquer ação em função disso.

As informações apresentadas neste documento não se destinam a qualquer oferta comercial e não compõem parte de qualquer cotação ou contrato, a menos que seja acordado pela Signify. Philips e o Philips Shield Emblem são marcas comerciais registradas da Koninklijke Philips N.V.

[www.lighting.philips.com](http://www.lighting.philips.com)

2024, Abril 4 - Dados sujeitos a alteração