



UniFlood M G2

BVP354 144LED RGBNW 220V L57 10 DMX

UniFlood M G2, 15030 lm, 300 W, RGBW, Dynamic DMX/RDM, Clase de seguridad I

Philips UniFlood M gen2 es un reflector LED arquitectónico económico y apto para exteriores que está diseñado para aplicaciones de iluminación de fachadas, paisajes y exteriores. El diseño robusto, modular y rectangular presenta una óptica altamente eficaz, lo que lo hace ideal para iluminar todo, desde fachadas y puentes de varios pisos hasta lugares emblemáticos y monumentos. Este proyector LED está disponible en blanco, colores monocromáticos, RGB, RGBW y blanco personalizable. Incluye seis lentes dispersores diferentes, que van desde un punto angosto hasta una proyección amplia, y tiene la opción de control DMX512/RDM. Una proyección verdaderamente modular que brinda a los arquitectos y los diseñadores la libertad de explorar una amplia gama de conceptos y diseños sin limitaciones.

Advertencias y seguridad

- Para uso en exteriores únicamente.

Datos del producto

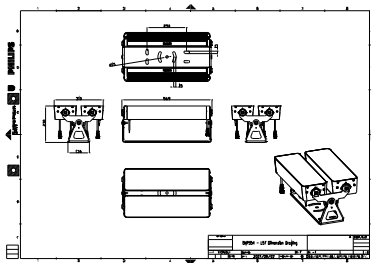
Información general		Índice de producción de color (IRC)	
Controlador incluido	Sí	Índice de producción de color (IRC)	>80
Lighting Technology	LED	Color de la fuente de luz	RGBW
Nivel	Rendimiento	Área proyectada efectiva	0,182 m ²
Información técnica sobre la luz		Operación y aspectos eléctricos	
Flujo luminoso	15.030 lm	Voltaje de entrada	220 a 240 V
Temperatura de color correlacionada (nominal)	-	Frecuencia de línea	50 to 60 Hz
Eficacia lumínica (promedio) (nominal)	50 lm/W	Corriente de irrupción	60 A
		Consumo de energía	300 W
		Factor de potencia (fracción)	0.95

UniFlood M G2

Conexión	Cables y guías flotantes y 2 conectores con enchufe de 4 polos
Cable	Cable de 0,5 m sin enchufe de 3 polos y 2 cables de 0,5 m con conector de 4 polos
Clase de protección IEC	Clase de seguridad I
Controles y atenuación	
Regulable	Sí
Interfaz de control	Dynamic DMX/RDM
Mecánica y carcasa	
Material de la carcasa	Aluminio extruido
Material de cubierta/lente óptico	Acrilato
Color de la carcasa	Gris oscuro
Longitud total	569 mm
Ancho total	304 mm
Altura total	231 mm
Dimensiones (alto x ancho x profundidad)	231 x 304 x 569 mm
Código de protección de ingreso	IP66 [Protección contra el ingreso de polvo, a prueba de chorro de agua]
Código de protección de impacto mec.	IK06 [1 J]
Tipo de cubierta óptica	Vidrio transparente
Peso neto (pieza)	14,000 kg
Aprobación y aplicación	
Marca de inflamabilidad	Para montaje en superficies normalmente inflamables

Marca CE	Sí
Rango de temperatura ambiente	-40 a +50 °C
Rendimiento inicial (cumple con normas IEC)	
Tolerancia del flujo luminoso	+/-10%
Tolerancia del consumo de energía	+/-10%
Información del producto	
Nombre del producto del pedido	BVP354 144LED RGBNW 220V L57 10 DMX
Nombre del producto completo	BVP354 144LED RGBNW 220V L57 10 DMX
Full EOC	871951492867100
Descripción de código local	UniFlood M 2 Cabezales L57 DMX RGBNW 10°
Código del pedido	911401749463
N.º de material (12NC)	911401749463
Código local	911401749463
Numerador: cantidad por paquete	1
EAN/UPC: producto/caja	8719514928671
Numerador: paquetes por caja externa	1
EAN/UPC - Caja	8719514928671

Plano de dimensiones



UniFlood M G2

