



UniFlood M G2

BVP354 120LED 30K 220V L50 15

UniFlood M G2, 19795 lm, 240 W, 830 bianco caldo, Classe di isolamento I

Philips UniFlood M gen2 è un proiettore LED per esterni, progettato per applicazioni di illuminazione architeturale. Il design robusto e modulare è caratterizzato da una forma rettangolare e dimensioni contenute, che rendono il proiettore adatto all'illuminazione di diversi edifici e strutture, quali facciate, muri, colonnati, monumenti, ponti e palazzi. Il proiettore LED è disponibile con luce bianca e in versione dinamica RGBW, e con diverse ottiche a partire dalla Spot stretta alla Wide Flood ampia. E' dotato inoltre di interfaccia di regolazione e controllo DMX512/RDM. Un proiettore realmente modulare che offre ad architetti e designer la libertà di affrontare un'ampia gamma di applicazioni e di ottenere diversi effetti illuminotecnici.

Warnings and safety

- Solo per l'uso in esterni.

Dati del prodotto

Informazioni generali

| | |
|---------------------|-------------|
| Driver incluso | SI |
| Lighting Technology | LED |
| Tier | Performance |

Dati tecnici di illuminazione

| | |
|---|-----------|
| Flusso luminoso | 19.795 lm |
| Temperatura di colore correlata (Nom) | 3000 K |
| Efficienza luminosa (specificata) (Nom) | 82 lm/W |
| Indice di resa cromatica (CRI) | >80 |

| | |
|------------------------------------|----------------------|
| Colore sorgente luminosa | 830 bianco caldo |
| Superficie di proiezione effettiva | 0,156 m ² |

Funzionamento e parte elettrica

| | |
|-------------------------------|-------------------------|
| Tensione in ingresso | Da 220 a 240 V |
| Frequenza di linea | 50 to 60 Hz |
| Corrente di spunto | 60 A |
| Consumo energetico | 240 W |
| Fattore di potenza (frazione) | 0.9 |
| Connessione | Cavi a terminali liberi |

UniFlood M G2

| | |
|--------------------------|----------------------------|
| Cavo | Cavo a 3 poli, senza spina |
| Classe di protezione IEC | Classe di isolamento I |

Controlli e dimmerazione

| | |
|--------------------------|----|
| Dimmerabile | No |
| Interfaccia di controllo | - |

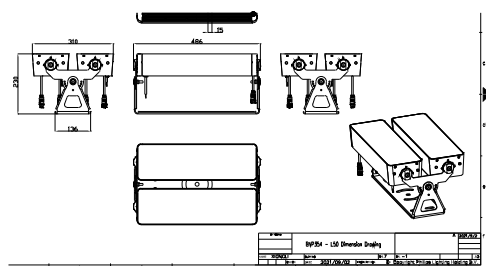
Meccanica e corpo

| | |
|---|---|
| Materiale del corpo | Alluminio estruso |
| Materiale copertura ottica/lenti | Acrilato |
| Colore alloggiamento | Grigio scuro |
| Lunghezza complessiva | 486 mm |
| Larghezza complessiva | 304 mm |
| Altezza complessiva | 231 mm |
| Dimensioni (Altezza x Larghezza x Profondità) | 231 x 304 x 486 mm |
| e una gestione termica | IP66 [Protetto contro la penetrazione di polvere, a prova di getto] |
| Codice di protezione dagli impatti meccanici | IK06 [1 J] |
| Tipo copertura ottica | Vetro trasparente |
| Peso netto (Pezzo) | 13,000 kg |

Approvazione e applicazione

| | |
|---------------------------|---|
| Marchio di infiammabilità | Per montaggio su superfici normalmente infiammabili |
|---------------------------|---|

Disegno tecnico



| | |
|---------------------------------|-----------------|
| Marchio CE | Si |
| Intervallo temperatura ambiente | Da -40 a +50 °C |

Performance iniziale (conforme a IEC)

| | |
|-------------------------------|--------|
| Tolleranza al flusso luminoso | +/-10% |
| Cromaticità iniziale | 4 SDCM |
| Tolleranza consumo energetico | +/-10% |

Dati del prodotto

| | |
|---|-------------------------------|
| Nome prodotto ordine | BVP354 120LED 30K 220V L50 15 |
| Nome completo prodotto | BVP354 120LED 30K 220V L50 15 |
| Full EOC | 871951492833600 |
| Descrizione codice locale | 911401749123 |
| Codice d'ordine | 92833600 |
| Codice materiale (12NC) | 911401749123 |
| Codice locale | 92833600 |
| Numeratore - Quantità per confezione | 1 |
| EAN/UPC - Prodotto/scatola | 8719514928336 |
| Numeratore - Confezioni per scatola esterna | 1 |
| EAN/UPC - Case | 8719514928336 |

UniFlood M G2

