



# UniFlood M G2

## BVP353 72LED 40K 220V L57 45 DMX

UniFlood M G2, 13250 lm, 150 W, Branco neutro 840, DMX/RDM dinâmico, Classe de segurança I

O UniFlood M 2ª geração da Philips é uma luz de inundação LED arquitetônica, de ótimo custo-benefício, com formato retangular para uso externo, projetada para aplicações de iluminação externa, fachadas e paisagens. O design robusto, modular e retangular apresenta ótica altamente eficiente, tornando-o ideal para iluminar tudo, desde fachadas e pontes de vários andares até pontos de referência e monumentos. Este projetor LED está disponível em branco, cores monocromáticas, RGB, RGBW e branco sintonizável. Ele vem com seis lentes de propagação diferentes, variando de refletor estreito a fecho largo e possui opção de controle DMX512/RDM. Um projetor verdadeiramente modular que dá aos arquitetos e designers a liberdade de explorar uma ampla gama de conceitos e designs sem limitações.

### Avisos e Segurança

- Apenas para uso externo.

### Dados do produto

| Informações gerais                       |            |
|--|------------|
| Driver incluído                          | Sim        |
| Lighting Technology                      | LED        |
| Escala de valor                          | Desempenho |
| Dados técnicos de luz                    |            |
| Fluxo luminoso                           | 13.250 lm  |
| Temperatura de cor correlacionada (nom.) | 4000 K     |
| Eficiência luminosa (nominal) (Nom.)     | 88 lm/W    |
| Color rendering index (CRI)              | >80        |

| Cor da fonte de luz           | Branco neutro 840    |
|-------------------------------|----------------------|
| Área projetada efetiva        | 0,078 m <sup>2</sup> |
| Dados elétricos e de operação |                      |
| Tensão de entrada             | 220 a 240 V          |
| Line Frequency                | 50 to 60 Hz          |
| Corrente de irrupção          | 60 A                 |
| Consumo de energia            | 150 W                |
| Fator de potência (fração)    | 0.95                 |

## UniFlood M G2

|  |  |
|--|--|
| <b>Conexão</b>                                     | Cabos/fios suspensos e dois conectores de botão de quatro polos                          |
| <b>Cabo</b>  | Cabo de 0,5 m sem plugue com três polos e 2 cabos de 0,5 m com conector com quatro polos |
| <b>Proteção/Classe IEC</b>                         | Classe de segurança I  |
| <b>Controles e dimerização</b>                     |  |
| <b>Regulável</b>                                   | Sim  |
| <b>Interface de controle</b>                       | DMX/RDM dinâmico   |
| <b>Dados mecânicos e de compartimento</b>          |  |
| <b>Material do compartimento</b>                   | Alumínio extrudado   |
| <b>Tipo de acessório de lente/difusor ótico</b>    | Acrilato   |
| <b>Cor do compartimento</b>                        | Cinza escuro   |
| <b>Comprimento geral</b>                           | 569 mm   |
| <b>Largura total</b>                               | 140 mm   |
| <b>Altura geral</b>                                | 149 mm   |
| <b>Dimensões (altura x largura x profundidade)</b> | 149 x 140 x 569 mm   |
| <b>Código de proteção de entrada</b>               | IP66 [Proteção contra a penetração de poeira, à prova de jatos]                          |
| <b>Código de proteção mecânica contra impactos</b> | IK06 [1 J]   |
| <b>Tipo de acessório de difusor ótico</b>          | Vidro claro  |
| <b>Peso líquido (peça)</b>                         | 6,800 kg   |

### Aprovação e aplicação

|  |  |
|--|--|
| <b>Marca de inflamabilidade</b>          | Para montagem em superfícies normalmente inflamáveis |
| <b>Marca CE</b>                          | Sim  |
| <b>Intervalo de temperatura ambiente</b> | -40 a 50 °C  |

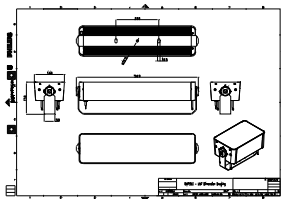
### Desempenho inicial (compatível com IEC)

|   |        |
|---|--------|
| <b>Tolerância do fluxo luminoso</b>     | +/-10% |
| <b>Cromaticidade inicial</b>            | 4 SDCM |
| <b>Tolerância de consumo de energia</b> | +/-10% |

### Dados do produto

|  |  |
|--|--|
| <b>Nome de produto da encomenda</b>            | BVP353 72LED 40K 220V L57 45 DMX         |
| <b>Nome do produto completo</b>                | BVP353 72LED 40K 220V L57 45 DMX         |
| <b>Full EOC</b>                                | 871951492783499                          |
| <b>Descrição do código local</b>               | LUMINARIA LED BVP353 72LED40K L57 45 DMX |
| <b>Código de encomenda</b>                     | 911401748623                             |
| <b>Nº do material (12NC)</b>                   | 911401748623                             |
| <b>Código local</b>                            | 911401748623                             |
| <b>Numerador — Quantidade por embalagem</b>    | 1  |
| <b>EAN/UPC - produto/caixa</b>                 | 8719514927834                            |
| <b>Numerador SAP — Embalagens por exterior</b> | 4  |
| <b>EAN/UPC – caixa</b>                         | 8719514927834                            |

## Desenho dimensional



## UniFlood M G2



© 2024 Signify Holding Todos os direitos reservados. Signify não oferece qualquer representação ou garantia quanto à precisão ou à integridade das informações incluídas aqui e não se responsabiliza por qualquer ação em função disso.

As informações apresentadas neste documento não se destinam a qualquer oferta comercial e não compõem parte de qualquer cotação ou contrato, a menos que seja acordado pela Signify. Philips e o Philips Shield Emblem são marcas comerciais registradas da Koninklijke Philips N.V.

[www.lighting.philips.com](http://www.lighting.philips.com)

2024, Abril 4 - Dados sujeitos a alteração