

# UniFlood M G2

## BVP353 72LED 40K 220V L57 45 DMX

UniFlood M G2, 13250 lm, 150 W, 840 blanco neutro, Dynamic DMX/RDM, Clase de seguridad I

Philips UniFlood M gen2 es un reflector LED arquitectónico económico y apto para exteriores que está diseñado para aplicaciones de iluminación de fachadas, paisajes y exteriores. El diseño robusto, modular y rectangular presenta una óptica altamente eficaz, lo que lo hace ideal para iluminar todo, desde fachadas y puentes de varios pisos hasta lugares emblemáticos y monumentos. Este proyector LED está disponible en blanco, colores monocromáticos, RGB, RGBW y blanco personalizable. Incluye seis lentes dispersores diferentes, que van desde un punto angosto hasta una proyección amplia, y tiene la opción de control DMX512/RDM. Una proyección verdaderamente modular que brinda a los arquitectos y los diseñadores la libertad de explorar una amplia gama de conceptos y diseños sin limitaciones.

### Advertencias y seguridad

- Para uso en exteriores únicamente.

### Datos del producto

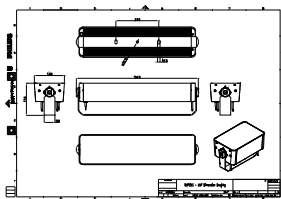
Información general		Índice de producción de color (IRC)	
Controlador incluido	Sí		>80
Lighting Technology	LED	Color de la fuente de luz	840 blanco neutro
Nivel	Rendimiento	Área proyectada efectiva	0,078 m <sup>2</sup>
Información técnica sobre la luz		Operación y aspectos eléctricos	
Flujo luminoso	13.250 lm	Voltaje de entrada	220 a 240 V
Temperatura de color correlacionada (nominal)	4000 K	Frecuencia de línea	50 to 60 Hz
Eficacia luminica (promedio) (nominal)	88 lm/W	Corriente de irrupción	60 A
		Consumo de energía	150 W
		Factor de potencia (fracción)	0.95

## UniFlood M G2

<b>Conexión</b>	Cables y guías flotantes y 2 conectores con enchufe de 4 polos
<b>Cable</b>	Cable de 0,5 m sin enchufe de 3 polos y 2 cables de 0,5 m con conector de 4 polos
<b>Clase de protección IEC</b>	Clase de seguridad I
<b>Controles y atenuación</b>	
<b>Regulable</b>	Sí
<b>Interfaz de control</b>	Dynamic DMX/RDM
<b>Mecánica y carcasa</b>	
<b>Material de la carcasa</b>	Aluminio extruido
<b>Material de cubierta/lente óptico</b>	Acrilato
<b>Color de la carcasa</b>	Gris oscuro
<b>Longitud total</b>	569 mm
<b>Ancho total</b>	140 mm
<b>Altura total</b>	149 mm
<b>Dimensiones (alto x ancho x profundidad)</b>	149 x 140 x 569 mm
<b>Código de protección de ingreso</b>	IP66 [Protección contra el ingreso de polvo, a prueba de chorro de agua]
<b>Código de protección de impacto mec.</b>	IK06 [1 J]
<b>Tipo de cubierta óptica</b>	Vidrio transparente
<b>Peso neto (pieza)</b>	6,800 kg
<b>Aprobación y aplicación</b>	
<b>Marca de inflamabilidad</b>	Para montaje en superficies normalmente inflamables

<b>Marca CE</b>	Sí
<b>Rango de temperatura ambiente</b>	-40 a +50 °C
<b>Rendimiento inicial (cumple con normas IEC)</b>	
<b>Tolerancia del flujo luminoso</b>	+/-10%
<b>Cromaticidad inicial</b>	4 SDCM
<b>Tolerancia del consumo de energía</b>	+/-10%
<b>Información del producto</b>	
<b>Nombre del producto del pedido</b>	BVP353 72LED 40K 220V L57 45 DMX
<b>Nombre del producto completo</b>	BVP353 72LED 40K 220V L57 45 DMX
<b>Full EOC</b>	871951492783499
<b>Descripción de código local</b>	UniFlood M 1 Cabezal L57 DMX 45°
<b>Código del pedido</b>	911401748623
<b>N.º de material (12NC)</b>	911401748623
<b>Código local</b>	911401748623
<b>Numerador: cantidad por paquete</b>	1
<b>EAN/UPC: producto/caja</b>	8719514927834
<b>Numerador: paquetes por caja externa</b>	4
<b>EAN/UPC - Caja</b>	8719514927834

## Plano de dimensiones



## UniFlood M G2

