



UniFlood M G2

BVP353 72LED RGBNW 220V L57 15 DMX

UniFlood M G2, 7890 lm, 150 W, RGBW, DMX/RDM dinâmico, Classe de segurança I

O UniFlood M 2ª geração da Philips é uma luz de inundação LED arquitetônica, de ótimo custo-benefício, com formato retangular para uso externo, projetada para aplicações de iluminação externa, fachadas e paisagens. O design robusto, modular e retangular apresenta ótica altamente eficiente, tornando-o ideal para iluminar tudo, desde fachadas e pontes de vários andares até pontos de referência e monumentos. Este projetor LED está disponível em branco, cores monocromáticas, RGB, RGBW e branco sintonizável. Ele vem com seis lentes de propagação diferentes, variando de refletor estreito a fecho largo e possui opção de controle DMX512/RDM. Um projetor verdadeiramente modular que dá aos arquitetos e designers a liberdade de explorar uma ampla gama de conceitos e designs sem limitações.

Avisos e Segurança

- Apenas para uso externo.

Dados do produto

Informações gerais		Dados elétricos e de operação	
Driver incluído	Sim	Color rendering index (CRI)	>80
Lighting Technology	LED	Cor da fonte de luz	RGBW
Escala de valor	Desempenho	Área projetada efetiva	0,078 m ²
Dados técnicos de luz		Tensão de entrada	220 a 240 V
Fluxo luminoso	7.890 lm	Line Frequency	50 to 60 Hz
Temperatura de cor correlacionada (nom.)	-	Corrente de irrupção	60 A
Eficiência luminosa (nominal) (Nom.)	53 lm/W	Consumo de energia	150 W
		Fator de potência (fração)	0.95

UniFlood M G2

Conexão	Cabos/fios suspensos e dois conectores de botão de quatro polos
Cabo	Cabo de 0,5 m sem plugue com três polos e 2 cabos de 0,5 m com conector com quatro polos
Proteção/Classe IEC	Classe de segurança I
Controles e dimerização	
Regulável	Sim
Interface de controle	DMX/RDM dinâmico
Dados mecânicos e de compartimento	
Material do compartimento	Alumínio extrudado
Tipo de acessório de lente/difusor ótico	Acrilato
Cor do compartimento	Cinza escuro
Comprimento geral	569 mm
Largura total	140 mm
Altura geral	149 mm
Dimensões (altura x largura x profundidade)	149 x 140 x 569 mm
Código de proteção de entrada	IP66 [Proteção contra a penetração de poeira, à prova de jatos]
Código de proteção mecânica contra impactos	IK06 [1 J]
Tipo de acessório de difusor ótico	Vidro claro
Peso líquido (peça)	6,800 kg

Aprovação e aplicação

Marca de inflamabilidade	Para montagem em superfícies normalmente inflamáveis
Marca CE	Sim
Intervalo de temperatura ambiente	-40 a 50 °C

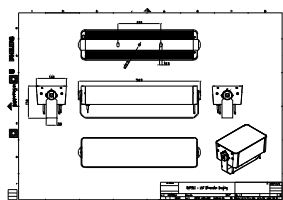
Desempenho inicial (compatível com IEC)

Tolerância do fluxo luminoso	+/-10%
Tolerância de consumo de energia	+/-10%

Dados do produto

Nome de produto da encomenda	BVP353 72LED RGBNW 220V L57 15 DMX
Nome do produto completo	BVP353 72LED RGBNW 220V L57 15 DMX
Full EOC	871951492768199
Descrição do código local	LUMINARIA LED BVP353 72LEDRGBNW15715DMX
Código de encomenda	911401748473
Nº do material (12NC)	911401748473
Código local	911401748473
Numerador — Quantidade por embalagem	1
EAN/UPC - produto/caixa	8719514927681
Numerador SAP — Embalagens por exterior	4
EAN/UPC - caixa	8719514927681

Desenho dimensional



UniFlood M G2



© 2024 Signify Holding Todos os direitos reservados. Signify não oferece qualquer representação ou garantia quanto à precisão ou à integridade das informações incluídas aqui e não se responsabiliza por qualquer ação em função disso.

As informações apresentadas neste documento não se destinam a qualquer oferta comercial e não compõem parte de qualquer cotação ou contrato, a menos que seja acordado pela Signify. Philips e o Philips Shield Emblem são marcas comerciais registradas da Koninklijke Philips N.V.

www.lighting.philips.com

2024, Abril 4 - Dados sujeitos a alteração