



# UniFlood M G2

**BVP353 72LED 27K 220V L57 10**

UniFlood M G2, 11380 lm, 150 W, Branco quente 827, Classe de segurança I

O UniFlood M 2ª geração da Philips é uma luz de inundação LED arquitetônica, de ótimo custo-benefício, com formato retangular para uso externo, projetada para aplicações de iluminação externa, fachadas e paisagens. O design robusto, modular e retangular apresenta ótica altamente eficiente, tornando-o ideal para iluminar tudo, desde fachadas e pontes de vários andares até pontos de referência e monumentos. Este projetor LED está disponível em branco, cores monocromáticas, RGB, RGBW e branco sintonizável. Ele vem com seis lentes de propagação diferentes, variando de refletor estreito a fecho largo e possui opção de controle DMX512/RDM. Um projetor verdadeiramente modular que dá aos arquitetos e designers a liberdade de explorar uma ampla gama de conceitos e designs sem limitações.

## Avisos e Segurança

- Apenas para uso externo.

## Dados do produto

Informações gerais	
Driver incluído	Sim
Lighting Technology	LED
Escala de valor	Desempenho

Dados técnicos de luz	
Fluxo luminoso	11.380 lm
Temperatura de cor correlacionada (nom.)	2700 K
Eficiência luminosa (nominal) (Nom.)	76 lm/W

Color rendering index (CRI)	>80
Cor da fonte de luz	Branco quente 827
Área projetada efetiva	0,078 m <sup>2</sup>

Dados elétricos e de operação	
Tensão de entrada	220 a 240 V
Line Frequency	50 to 60 Hz
Corrente de irrupção	60 A
Consumo de energia	150 W
Fator de potência (fração)	0.95

## UniFlood M G2

Conexão	Cabos/fios suspensos
Cabo	Cabo sem plugue com três polos
Proteção/Classe IEC	Classe de segurança I

### Controles e dimerização

Regulável	Não
Interface de controle	-

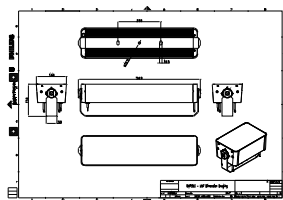
### Dados mecânicos e de compartimento

Material do compartimento	Alumínio extrudado
Tipo de acessório de lente/difusor ótico	Acrilato
Cor do compartimento	Cinza escuro
Comprimento geral	569 mm
Largura total	140 mm
Altura geral	149 mm
Dimensões (altura x largura x profundidade)	149 x 140 x 569 mm
Código de proteção de entrada	IP66 [Proteção contra a penetração de poeira, à prova de jatos]
Código de proteção mecânica contra impactos	IK06 [1 J]
Tipo de acessório de difusor ótico	Vidro claro
Peso líquido (peça)	6,800 kg

### Aprovação e aplicação

Marca de inflamabilidade	Para montagem em superfícies normalmente inflamáveis
--------------------------	--

## Desenho dimensional



Marca CE	Sim
Intervalo de temperatura ambiente	-40 a 50 °C

### Desempenho inicial (compatível com IEC)

Tolerância do fluxo luminoso	+/-10%
Cromaticidade inicial	4 SDCM
Tolerância de consumo de energia	+/-10%

### Dados do produto

Nome de produto da encomenda	BVP353 72LED 27K 220V L57 10
Nome do produto completo	BVP353 72LED 27K 220V L57 10
Full EOC	871951492751399
Descrição do código local	LUMINARIA LED BVP35372LED27K220VL5710
Código de encomenda	911401748303
Nº do material (12NC)	911401748303
Código local	911401748303
Numerador — Quantidade por embalagem	1
EAN/UPC - produto/caixa	8719514927513
Numerador SAP — Embalagens por exterior	4
EAN/UPC - caixa	8719514927513

## UniFlood M G2



© 2026 Signify Holding Todos os direitos reservados. Signify não oferece qualquer representação ou garantia quanto à precisão ou à integridade das informações incluídas aqui e não se responsabiliza por qualquer ação em função disso.

As informações apresentadas neste documento não se destinam a qualquer oferta comercial e não compõem parte de qualquer cotação ou contrato, a menos que seja acordado pela Signify. Philips e o Philips Shield Emblem são marcas comerciais registradas da Koninklijke Philips N.V.

[www.lighting.philips.com](http://www.lighting.philips.com)

2026, Março 26 - Dados sujeitos a alteração