



# UniFlood M G2

## BVP353 36LED 30K 220V L35 30 DMX

UniFlood M G2, 6070 lm, 80 W, 830 barwa ciepło-biała,  
Dynamic DMX/RDM, Klasa bezpieczeństwa I

Philips UniFlood M gen2 to oszczędne ekonomicznie i dopuszczone do użytku zewnętrznego oświetlenie projektorowe LED do obiektów architektonicznych; zostało opracowane z myślą o oświetleniu elewacji, krajobrazu i zewnętrznym oświetleniu projektorowym. Solidna, modułowa konstrukcja w kształcie prostokąta posiada wysoce wydajny układ optyczny, dzięki czemu idealnie nadaje się do oświetlania wielopiętrowych fasad, mostów, zabytków i pomników. To oświetlenie projektorowe LED jest dostępne w kolorze białym, kolorach monochromatycznych, RGB, RGBW oraz w regulowanej bieli. Dostępnych jest sześć różnych soczewek rozpraszających — od punktu wąskiego po szeroki projektorowy — oraz opcja z interfejsem sterownika DMX512/RDM. Jest to prawdziwie modułowe oświetlenie projektorowe, który zapewnia architektom i projektantom nieograniczoną swobodę projektowania.

### Wskazówki bezpieczeństwa i ostrzeżenia

- Wyłącznie do użytku na zewnątrz.

### Dane produktu

Informacje ogólne	
W zestawie sterownik	Tak
Lighting Technology	LED
Tier	Wydajność
Dane techniczne oświetlenia	
Strumień Światłny	6 070 lm
Skorelowana temperatura barwowa (Nom)	3000 K

Skuteczność świetlna (znamionowa) (Nom)	76 lm/W
Wskaźnik oddawania barw (CRI)	>80
Barwa źródła światła	830 barwa ciepło-biała
Efektywny obszar projekcji	0,056 m <sup>2</sup>
Eksploatacja i połączenie elektryczne	
Napięcie wejściowe	220 do 240 V
Częstotliwość linii	50 to 60 Hz

## UniFlood M G2

Zużycie energii	80 W
Współczynnik mocy (ułamek)	0.95
Połączenie	Przewody przyłączeniowe/linki nośne oraz 2 szybkozłączki 4-biegunowe
Przewód	Przewód 0,5 m bez wtyczki 3-biegunowej i 2 przewody 0,5 m ze złączką 4-biegunową
Klasa ochrony IEC	Klasa bezpieczeństwa I

### Układy sterowania i ściemnianie

Z możliwością przyciemniania	Tak
Interfejs sterownika	Dynamic DMX/RDM

### Mechanika i korpus

Materiał Korpusu	Aluminium tłoczone
Materiał klosza/soczewki	Akrylowe
Kolor Korpusu	Ciemnoszary
Całkowita długość	348 mm
Całkowita szerokość	140 mm
Całkowita wysokość	149 mm
Wymiary (wysokość x szerokość x głębokość)	149 x 140 x 348 mm
Kod stopnia ochrony	IP66 [Zabezpieczone przed przenikaniem kurzu, strugoodporne]
Mech. kod ochrony przed uderzeniami	IK06 [1 J]
Typ klosza	Szyba przezroczysta
Waga netto (szt.)	4,500 kg

### Certyfikaty i zastosowania

Oznaczenie palności	Do bezpośredniego montażu na powierzchniach o normalnym poziomie palności
Znak CE	Tak
Zakres temperatury otoczenia	Od -40°C do +50°C

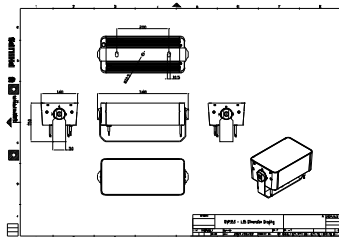
### Wydajność początkowa (zgodna z normami IEC)

Tolerancja strumienia świetlnego	+/-10%
Początkowa chromatyczność	4 SDCM
Tolerancja zużycia energii	+/-10%

### Dane techniczne produktu

Nazwa produktu na zamówieniu	BVP353 36LED 30K 220V L35 30 DMX
Pełna nazwa produktu	BVP353 36LED 30K 220V L35 30 DMX
Full EOC	871951492665399
Kod zamówienia	92665399
Materiał Nr (12NC)	911401747443
Numerator – Liczba sztuk w opakowaniu	1
EAN/UPC – Produkt/opakowanie	8719514926653
Numerator - Packs per outer box	4
EAN/UPC – Opakowanie	8719514926653

## Rysunki techniczne



## UniFlood M G2

