



UniFlood M G2

BVP353 24LED 30K 220V L24 30

UniFlood M G2, 4100 lm, 50 W, 830 barwa ciepło-biała, Klasa bezpieczeństwa I

Philips UniFlood M gen2 to oszczędne ekonomicznie i dopuszczone do użytku zewnętrznego oświetlenie projektorowe LED do obiektów architektonicznych; zostało opracowane z myślą o oświetleniu elewacji, krajobrazu i zewnętrznym oświetleniu projektorowym. Solidna, modułowa konstrukcja w kształcie prostokąta posiada wysoce wydajny układ optyczny, dzięki czemu idealnie nadaje się do oświetlania wielopiętrowych fasad, mostów, zabytków i pomników. To oświetlenie projektorowe LED jest dostępne w kolorze białym, kolorach monochromatycznych, RGB, RGBW oraz w regulowanej bieli. Dostępnych jest sześć różnych soczewek rozpraszających — od punktu wąskiego po szeroki projektorowy — oraz opcja z interfejsem sterownika DMX512/RDM. Jest to prawdziwie modułowe oświetlenie projektorowe, który zapewnia architektom i projektantom nieograniczoną swobodę projektowania.

Wskazówki bezpieczeństwa i ostrzeżenia

- Wyłącznie do użytku na zewnątrz.

Dane produktu

Informacje ogólne	
W zestawie sterownik	Tak
Lighting Technology	LED
Tier	Wydajność
Dane techniczne oświetlenia	
Strumień Światłny	4 100 lm
Skorelowana temperatura barwowa (Nom)	3000 K
Skuteczność świetlna (znamionowa) (Nom)	82 lm/W

Wskaźnik oddawania barw (CRI)	>80
Barwa źródła światła	830 barwa ciepło-biała
Efektywny obszar projekcji	0,038 m ²
Eksploatacja i połączenie elektryczne	
Napięcie wejściowe	220 do 240 V
Częstotliwość linii	50 to 60 Hz
Zużycie energii	50 W
Współczynnik mocy (ułamek)	0.9

UniFlood M G2

Połączenie	Przewody/kable przyłączeniowe
Przewód	Przewód bez wtyczki 3-biegunowej
Klasa ochrony IEC	Klasa bezpieczeństwa I

Układy sterowania i ściemnianie

Z możliwością przyciemniania	Nie
Interfejs sterownika	-

Mechanika i korpus

Materiał Korpusu	Aluminium tłoczone
Materiał klosza/soczewki	Akrylowe
Kolor Korpusu	Ciemnoszary
Całkowita długość	238 mm
Całkowita szerokość	140 mm
Całkowita wysokość	149 mm
Wymiary (wysokość x szerokość x głębokość)	149 x 140 x 238 mm
Kod stopnia ochrony	IP66 [Zabezpieczone przed przenikaniem kurzu, strugoodporne]
Mech. kod ochrony przed uderzeniami	IK06 [1 J]
Typ klosza	Szyba przezroczysta
Waga netto (szt.)	3,000 kg

Certyfikaty i zastosowania

Oznaczenie palności	Do bezpośredniego montażu na powierzchniach o normalnym poziomie palności
---------------------	---------------------------------------------------------------------------

Znak CE	Tak
Zakres temperatury otoczenia	Od -40°C do +50°C

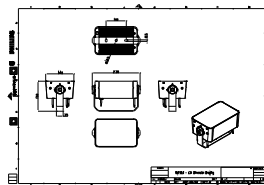
Wydajność początkowa (zgodna z normami IEC)

Tolerancja strumienia świetlnego	+/-10%
Początkowa chromaticzność	4 SDCM
Tolerancja zużycia energii	+/-10%

Dane techniczne produktu

Nazwa produktu na zamówieniu	BVP353 24LED 30K 220V L24 30
Pełna nazwa produktu	BVP353 24LED 30K 220V L24 30
Full EOC	871951492590899
Kod zamówienia	92590899
Materiał Nr (12NC)	911401746693
Numerator - Liczba sztuk w opakowaniu	1
EAN/UPC - Produkt/opakowanie	8719514925908
Numerator - Packs per outer box	8
EAN/UPC - Opakowanie	8719514925908

Rysunki techniczne



UniFlood M G2

