



UniFlood M G2

BVP353 18LED 27K 220V L21 15 DMX

UniFlood M G2, 2770 lm, 40 W, 827 warmwit, Dynamische DMX/RDM, Veiligheidsklasse I

UniFlood M gen2 is een kosteneffectieve, architecturale LED-schijnwerper voor buitengebruik, die is ontworpen voor gevels, landschappen en schijnwerperverlichting buitenshuis. Het robuuste, modulaire, rechthoekige ontwerp biedt zeer efficiënte optieken, zodat de lamp alles eenvoudig kan verlichten, van een gevel met meerdere verdiepingen tot monumenten en bezienswaardigheden. Deze LED-schijnwerper is verkrijgbaar in wit, monochromatische kleuren, RGB, RGBW en dimbaar wit. Deze wordt geleverd met zes verschillende spreidingslenzen van smal tot breed en DMX512/RDM-regelaar. Een daadwerkelijk modulaire schijnwerper die architecten en ontwerpers de vrijheid biedt om verschillende concepten en ontwerpen te proberen zonder beperkingen.

Waarschuwingen en veiligheid

- Alleen voor buitengebruik.

Product gegevens

| Algemene informatie | |
|---------------------------------------|----------|
| Driver/VSA inbegrepen | Ja |
| Lamptype | LED |
| Waardeschaal | Beter |
| Gegevens lichttechniek | |
| Lichtstroom | 2.770 lm |
| Gecorreleerde kleurtemperatuur (nom.) | 2700 K |
| Lichtrendement (gespec.) (nom.) | 69 lm/W |
| Kleurweergave-index (CRI) | >80 |

| Kleur lichtbron | 827 warmwit |
|-----------------------------------|--|
| Windbelastbaar oppervlak | 0,034 m ² |
| Bedrijfs- en elektrische gegevens | |
| Ingangsspanning | 220 tot 240 V |
| Ingangsfrequentie | 50 to 60 Hz |
| Energieverbruik | 40 W |
| Arbeidsfactor | 0.85 |
| Aansluiting | Vrije uiteinden/draden en 2 insteekconnectors, 4-polig |

UniFlood M G2

| | |
|------------------------|---|
| Kabel | Kabel 0,5 m zonder stekker, 3-polig en 2 kabels 0,5 m met stekker, 4-polig |
| IEC beschermingsklasse | Veiligheidsklasse I |

Dimbaarheid en regelsystemen

| | |
|---------------|--------------------|
| Dimbaar | Ja |
| Lichtregeling | Dynamische DMX/RDM |

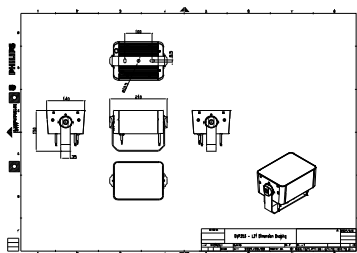
Eigenschappen behuizing en afmetingen

| | |
|--|--|
| Materiaal behuizing | Geëxtrudeerd aluminium |
| Materiaal optische lichtkap/lens | Acrylaat |
| Kleur behuizing | Donkergrijs |
| Totale lengte | 210 mm |
| Totale breedte | 140 mm |
| Totale hoogte | 149 mm |
| Afmetingen (hoogte x breedte x diepte) | 149 x 140 x 210 mm |
| Beschermingsklasse | IP 66 [Bescherming tegen binnendringen van stof, straalwaterdicht] |
| IK-classificatie | IK06 [1 J] |
| Type lichtkap | Helder glas |
| Nettogewicht (per stuk) | 2,600 kg |

Keurmerken en classificaties

| | |
|-------------------------|--|
| Brandbaarheidsmarkering | Voor montage op normaal brandbare oppervlakken |
|-------------------------|--|

Maatschets



| | |
|-----------------------------|----------------|
| CE-markering | Ja |
| Bereik omgevingstemperatuur | -40 tot +50 °C |

Initiële prestaties (conform IEC)

| | |
|------------------------------|--------|
| Tolerantie lichtstroom | +/-10% |
| Aanvankelijke kleurkwaliteit | 4 SDCM |
| Tolerantie energieverbruik | +/-10% |

Productgegevens

| | |
|----------------------------------|----------------------------------|
| Productnaam voor bestelling | BVP353 18LED 27K 220V L21 15 DMX |
| Volledige productnaam | BVP353 18LED 27K 220V L21 15 DMX |
| Full EOC | 871951492547299 |
| Bestelcode | 8719514925472 |
| Materiaaln. (12NC) | 911401746263 |
| Numerator - Aantal per pak | 1 |
| EAN/UPC - product/behuizing | 8719514925472 |
| Numerator - Dozen per buitendoos | 8 |
| EAN/UPC - Case | 8719514925472 |

