



# UniFlood M G2

## BVP353 12LED RGBNW 220V L15 10 DMX

UniFlood M G2, 1225 lm, 24 W, RGBW, Dinamico DMX/RDM,  
Classe di isolamento I

Philips UniFlood M gen2 è un proiettore LED per esterni, progettato per applicazioni di illuminazione architeturale. Il design robusto e modulare è caratterizzato da una forma rettangolare e dimensioni contenute, che rendono il proiettore adatto all'illuminazione di diversi edifici e strutture, quali facciate, muri, colonnati, monumenti, ponti e palazzi. Il proiettore LED è disponibile con luce bianca e in versione dinamica RGBW, e con diverse ottiche a partire dalla Spot stretta alla Wide Flood ampia. E' dotato inoltre di interfaccia di regolazione e controllo DMX512/RDM. Un proiettore realmente modulare che offre ad architetti e designer la libertà di affrontare un'ampia gamma di applicazioni e di ottenere diversi effetti illuminotecnici.

### Warnings and safety

- Solo per l'uso in esterni.

### Dati del prodotto

Informazioni generali	
Driver incluso	Si
Lighting Technology	LED
Tier	Performance
Dati tecnici di illuminazione	
Flusso luminoso	1.225 lm
Temperatura di colore correlata (Nom)	-
Efficienza luminosa (specificata) (Nom)	51 lm/W
Indice di resa cromatica (CRI)	>80

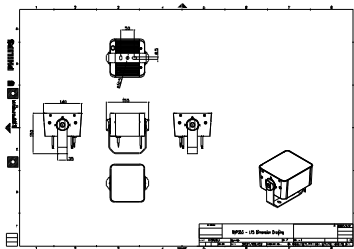
Colore sorgente luminosa	RGBW
Superficie di proiezione effettiva	0,0256 m <sup>2</sup>
Funzionamento e parte elettrica	
Tensione in ingresso	Da 220 a 240 V
Frequenza di linea	50 to 60 Hz
Consumo energetico	24 W
Fattore di potenza (frazione)	0.8
Connessione	Cavi a terminali liberi e 2 connettori a pressione 4 poli

# UniFlood M G2

<b>Cavo</b>	Cavo 0,5 m a 3 poli, senza spina e 2 cavi 0,5 m a 4 poli, con connettore
<b>Classe di protezione IEC</b>	Classe di isolamento I
<b>Controlli e dimmerazione</b>	
<b>Dimmerabile</b>	Sì
<b>Interfaccia di controllo</b>	Dinamico DMX/RDM
<b>Meccanica e corpo</b>	
<b>Materiale del corpo</b>	Alluminio estruso
<b>Materiale copertura ottica/lenti</b>	Acrilato
<b>Colore alloggiamento</b>	Grigio scuro
<b>Lunghezza complessiva</b>	155 mm
<b>Larghezza complessiva</b>	140 mm
<b>Altezza complessiva</b>	149 mm
<b>Dimensioni (Altezza x Larghezza x Profondità)</b>	149 x 140 x 155 mm
<b>e una gestione termica</b>	IP66 [Protetto contro la penetrazione di polvere, a prova di getto]
<b>Codice di protezione dagli impatti meccanici</b>	IK06 [1 J]
<b>Tipo copertura ottica</b>	Vetro trasparente
<b>Peso netto (Pezzo)</b>	1,875 kg
<b>Approvazione e applicazione</b>	
<b>Marchio di infiammabilità</b>	Per montaggio su superfici normalmente infiammabili

<b>Marchio CE</b>	Sì
<b>Intervallo temperatura ambiente</b>	Da -40 a +50 °C
<b>Performance iniziale (conforme a IEC)</b>	
<b>Tolleranza al flusso luminoso</b>	+/-10%
<b>Tolleranza consumo energetico</b>	+/-10%
<b>Dati del prodotto</b>	
<b>Nome prodotto ordine</b>	BVP353 12LED RGBNW 220V L15 10 DMX
<b>Nome completo prodotto</b>	BVP353 12LED RGBNW 220V L15 10 DMX
<b>Full EOC</b>	871951492471099
<b>Descrizione codice locale</b>	911401745503
<b>Codice d'ordine</b>	92471099
<b>Codice materiale (12NC)</b>	911401745503
<b>Codice locale</b>	911401745503
<b>Numeratore - Quantità per confezione</b>	1
<b>EAN/UPC - Prodotto/scatola</b>	8719514924710
<b>Numeratore - Confezioni per scatola esterna</b>	8
<b>EAN/UPC - Case</b>	8719514924710

## Disegno tecnico



## UniFlood M G2

