



Réglette GreenPerform G3 BN398C

BN398C LED40/CW L1200 PSD OP HE

Réglette GreenPerform G3 BN398C, 25 W, 4000 lm, 6500 K, Opale, DALI

GreenPerform Batten BN398C est une solution linéaire compétitive avec de bonnes performances et un flux lumineux multiple pour les applications de vente au détail et industrielles. Il propose des installations de montage en surface et de suspension pour répondre à différentes options de montage. Ses multiples conceptions optiques s'adaptent également à différentes applications.

Données du produit

Informations générales		Fonctionnement et électricité	
Nombre d'appareillages	1 unité	Nombre de sources lumineuses	144
Appareillage	EBD [Électronique régulation DALI]	Angle d'ouverture du faisceau de la source lumineuse	115 degré(s)
Ballast/pilote inclus	Oui	Température de couleur	865 lumière naturelle froide
Type de moteur de la source lumineuse	LED	Type d'optique	Opale
Échelle de valeur	Performance	Diffusion du faisceau de lumière du luminaire	110° x 120°
Garantie	3 ans	Taux d'éblouissement unifié	22
Données techniques de l'éclairage		Tension d'entrée	220-240 V
Flux lumineux	4 000 lm	Fréquence linéaire	50 or 60 Hz
Température de couleur corrélée (nom.)	6500 K	Courant d'appel	18,2 A
Efficacité lumineuse (valeur nominale)	160 lm/W	Temps d'appel	0,2 ms
Indice de rendu de couleur (IRC)	>80		

Réglette GreenPerform G3 BN398C

Consommation électrique	25 W
Facteur de puissance (fraction)	0.9
Câble	Câble sans prise 5 pôles
Nombre de produits par disjoncteur de 16 A type B	35
Convient pour la commutation aléatoire	Oui
Classe de protection IEC	Classe électrique I

Commandes et gradation

Variation de l'intensité lumineuse	DALI
Interface de commande	DALI
Niveau de gradation maximal	1%

Mécanique et boîtier

Matériaux du boîtier	Acier
Matériaux du réflecteur	Polycarbonate
Matériaux optiques	Polycarbonate
Matériaux du cache optique/de la lentille	Polycarbonate
Couleur du boîtier	Blanc RAL9010
Dispositif de montage	Console de montage mural
Finition du cache optique/de la lentille	Optique à lentille diffuse
Hauteur totale	1 200 mm
Code d'indice de protection	IP20 [Protection des doigts]
Code de protection contre les chocs méca.	IK03 [0,3 J]
Type de cache optique/de lentille	Diffuseur opale dans cache en polycarbonate
Poids net (pièce)	1,190 kg

Approbation et application

Essai au fil incandescent	Température 650 °C, durée 30 s
---------------------------	--------------------------------

Essai au fil incandescent	-
Marquage CE	Oui
Marquage ENEC	-
Risque photobiologique	Photobiological risk group 1 @200mm to EN62778
Conforme à la directive RoHS UE	Oui
Performance température ambiante Tq	25 °C
Plage de température ambiante	0 à +40 °C

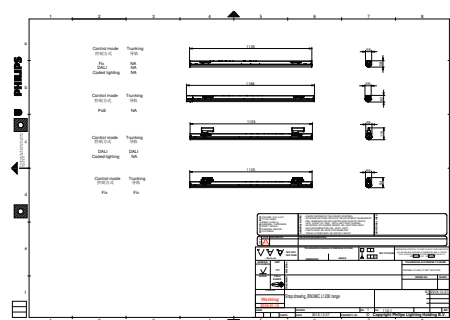
Performances initiales (conformité à la norme IEC)

Tolérance de flux lumineux	-10% / +10%
Chromaticité initiale	(0.317,0.334) SDCM<5
Tolérance de consommation électrique	+/-10%

Données du produit

Nom du produit de la commande	BN398C LED40/CW L1200 PSD OP HE
Nom de produit complet	BN398C LED40/CW L1200 PSD OP HE
Full EOC	692382867778700
Code de commande	911401522245
Code 12NC	911401522245
Numérateur - Quantité par kit	1
Code EAN – Produit/Boîte	6923828677787
Conditionnement par carton	1
EAN/UPC - Boîte	6923828677787

Schéma dimensionnel



Réglette GreenPerform G3 BN398C

