

PHILIPS

Lighting



GreenPerform Teardrop G3

CR388C G3 LED22/840 L120 PSD

GreenPerform Teardrop G3, 16 W, 840 中性白光, 2240 lm, 寬光束, 數位可定址照明介面 (DALI), IP40 | 可防止細小金屬絲侵入

Greenperform Teardrop CR388C G3 是價格實惠且高系統效能的無菌室長條燈架。外型纖薄流線設計，有效減少外罩集塵數量。系統效率最大可達 150lm/w，提高客戶節能效果。此外，搭配 CR388C G3 連接輕鬆，適合連續安裝。這個系列提供數位可定址照明介面 (DALI) 和 CRI90，更進一步擴充控制介面與提高視覺舒適感受。CR388C G3 適合用於最新建構的無菌室，以及改裝的無菌室專案。

产品数据

一般資訊	
裝置部件數量	單位
部件	EBD [電子調節數位可定址照明介面 (DALI)]
內附驅動器	是
照明 source 引擎類型	LED
價值階梯	效能
保固期	5 年
照明技術	
光通量	2,240 lm
相關色溫 (標稱)	4000 K
光效 (額定) (標準)	140 lm/W
演色性指數 (CRI)	>80
光源數	80
光源光束角度	120°
光源色彩	840 中性白光

光學裝置類型	寬光束
燈具光束幅度	-
統一眩光指數 CEN	Not applicable
有效投射面積	0.048 m²
運轉與電力	
輸入電壓	220 至 240 V
線路頻率	50 or 60 Hz
湧入電流	18 A
浪湧時間	0.185 ms
耗電量	16 W
功率因數 (比值)	0.9
連線照明	3 極推入式接頭
續線	- 0.3 公尺續線不含插頭
16 A 類型 B 的 MCB 上的產品數量	23
適合隨機切換	是

GreenPerform Teardrop G3

保護等級 IEC	安全等級 I
控制與調光	
可調光	數位可定址照明介面 (DALI)
控制介面	數位可定址照明介面 (DALI)
最高調光等級	10% (取決於調光器、ELV)
機械與外罩	
外觀材質	塑膠
反光器材質	-
光學材料	聚碳酸酯樹脂
光學罩材質	聚碳酸酯
外罩色彩	白色 RAL 9003
安裝裝置	牆壁安裝支架
光學罩表面處理	霧面
整體長度	1,094.5 mm
整體寬度	44.5 mm
整體高度	62.5 mm
尺寸 (高 x 寬 x 深)	63 x 45 x 1095 mm
防水防塵規範 (IP)	IP40 [可防止細小金屬絲侵入]
機械衝擊保護規範	IK03 [0.3 J]
光學罩類型	聚碳酸酯樹脂
淨重 (個)	0.738 kg
認證與應用	
灼熱絲測試	-

易燃性標誌	-
CE 標誌	是
ENEC 標誌	-
光生物學風險	Photobiological risk group 1 @200mm to EN62778
光生物學規範	0 m
符合歐盟 RoHS 標準	是
執行效能周圍溫度 Tq	25 °C
環境溫度範圍	0 至 +35 °C

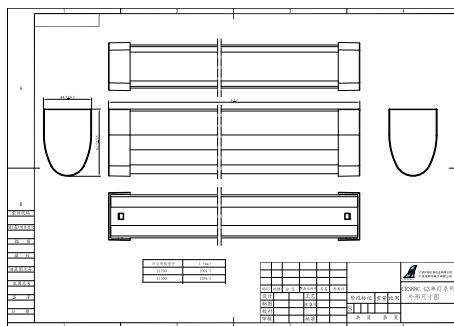
初始效能 (符合 IEC 標準)

光通量容限	+/-10%
點火色度	2240
功耗容差	+/-10%

產品資料

下訂產品名稱	CR388C G3 LED22/840 L120 PSD
完整產品名稱	CR388C G3 LED22/840 L120 PSD
訂單代碼	911401510744
材質 Nr. (12NC)	911401510744
分子 - 每個包裝的數量	1
分子 - 每一外盒包裝	16

二维绘图



GreenPerform Teardrop G3

