

PHILIPS

Lighting



GreenPerform Teardrop G3

CR388C G3 LED80/850 L150

GreenPerform Teardrop G3, 52 W, 850 中性白光, 8000 lm, 寬光束, IP40 | 可防止細小金屬絲侵入

Greenperform Teardrop CR388C G3 是價格實惠且高系統效能的無菌室長條燈架。外型纖薄流線設計，有效減少外罩集塵數量。系統效率最大可達 150lm/w，提高客戶節能效果。此外，搭配 CR388C G3 連接輕鬆，適合連續安裝。這個系列提供數位可定址照明介面 (DALI) 和 CRI90，更進一步擴充控制介面與提高視覺舒適感受。CR388C G3 適合用於最新建構的無菌室，以及改裝的無菌室專案。

产品数据

一般資訊		光學裝置類型	
裝置部件數量	單位	光學裝置類型	寬光束
部件	EB [電子]	燈具光束幅度	-
內附驅動器	是	統一眩光指數 CEN	Not applicable
照明 source 引擎類型	LED	有效投射面積	0.062 m ²
價值階梯	效能	運轉與電力	
保固期	5 年	輸入電壓	220 至 240 V
照明技術		線路頻率	50 or 60 Hz
光通量	8,000 lm	湧入電流	14.7 A
相關色溫 (標稱)	5000 K	浪湧時間	0.21 ms
光效 (額定) (標準)	153 lm/W	耗電量	52 W
演色性指數 (CRI)	>80	功率因數 (比值)	0.95
光源數	272	連線照明	3 極推入式接頭
光源光束角度	120 °	續線	- 0.3 公尺續線不含插頭
光源色彩	850 中性白光	16 A 類型 B 的 MCB 上的產品數量	22
		適合隨機切換	是

GreenPerform Teardrop G3

保護等級 IEC	安全等級 I
控制與調光	
可調光	-
控制介面	-
最高調光等級	不適用
機械與外罩	
外觀材質	塑膠
反光器材質	-
光學材料	聚碳酸酯樹脂
光學罩材質	聚碳酸酯
外罩色彩	白色 RAL 9003
安裝裝置	牆壁安裝支架
光學罩表面處理	霧面
整體長度	1,394.5 mm
整體寬度	44.5 mm
整體高度	62.5 mm
尺寸 (高 x 寬 x 深)	63 x 45 x 1395 mm
防水防塵規範 (IP)	IP40 [可防止細小金屬絲侵入]
機械衝擊保護規範	IK03 [0.3 J]
光學罩類型	聚碳酸酯樹脂
淨重 (個)	0.804 kg
認證與應用	
灼熱絲測試	-

易燃性標誌	-
CE 標誌	是
ENEC 標誌	-
光生物學風險	Photobiological risk group 1 @200mm to EN62778
光生物學規範	0 m
符合歐盟 RoHS 標準	是
執行效能周圍溫度 Tq	25 °C
環境溫度範圍	0 至 +35 °C

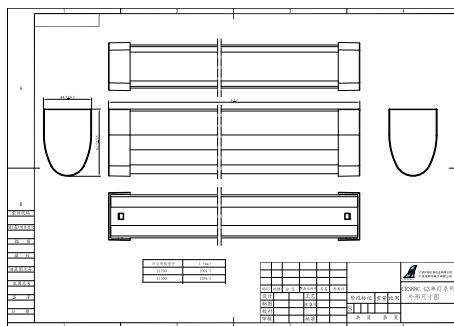
初始效能 (符合 IEC 標準)

光通量容限	+/-10%
點火色度	8000
功耗容差	+/-10%

產品資料

下訂產品名稱	CR388C G3 LED80/850 L150
完整產品名稱	CR388C G3 LED80/850 L150
訂單代碼	911401510644
材質 Nr. (12NC)	911401510644
分子 - 每個包裝的數量	1
分子 - 每一外盒包裝	16

二维绘图



GreenPerform Teardrop G3

