

PHILIPS

Lighting



GreenPerform Teardrop G3

CR388C G3 LED80/850 L150

GreenPerform Teardrop G3, 52 W, 850 trắng trung tính, 8000 lm, Góc rộng, IP40 | Bảo vệ dây

Greenperform Teardrop CR388C G3 là thiết bị phòng sạch giá cả phải chăng nhưng có hiệu quả hệ thống cao. Nhờ thiết kế mỏng và tinh gọn, thiết bị này giảm thiểu hoàn hảo việc bám bụi trên vỏ máy. Nhờ hiệu quả hệ thống tối đa 150lm/w, thiết bị này mang lại khả năng tiết kiệm năng lượng cao hơn cho khách hàng. Ngoài ra, CR388C G3 còn cung cấp kết nối dễ dàng để lắp thành hàng liên tục. Giao diện Dali và CRI90 được cung cấp trong dòng sản phẩm này để mở rộng khả năng cung cấp giao diện điều khiển và tạo sự thoải mái cho thị giác. CR388C G3 là một sản phẩm phù hợp cho các dự án phòng sạch mới được lắp đặt và trang bị thêm.

Dữ liệu sản phẩm

Thông tin chung		Số lượng nguồn sáng	
Số lượng bộ điều khiển	1 thiết bị	Số lượng nguồn sáng	272
Bộ điều khiển	EB [Điện tử]	Góc chiếu của nguồn sáng	120 °
Bao gồm bộ điều khiển	Có	Màu sắc nguồn sáng	850 trắng trung tính
Loại nguồn sáng	LED	Loại chóa quang học	Góc rộng
Thang giá trị	Hiệu suất	Sự mở rộng chùm sáng của đèn dạng thanh dầm	-
Thời hạn bảo hành	5 năm	Chỉ số đánh giá độ chói đồng nhất theo CEN (UGR)	Not applicable
		Khu vực được chiếu sáng hiệu quả	0,062 m ²
Thông tin kỹ thuật về đèn		Vận hành và điện	
Quang thông	8.000 lm	Điện áp đầu vào	220 đến 240 V
Nhiệt độ màu (CCT)	5000 K	Tần số lưới điện	50 or 60 Hz
Hiệu suất phát quang định mức	153 lm/W	Dòng khởi động	14,7 A
Chỉ số hoàn màu (CRI)	>80	Thời gian khởi động	0,21 ms

GreenPerform Teardrop G3

Công suất	52 W
Hệ số công suất (dạng thập phân/phân số)	0.95
Kết nối	Đầu nối ấn 3 cực
Cáp	- Cáp 0,3 m không có phích cắm
Số lượng sản phẩm trên MCB 16 A loại B	22
Phù hợp với bật/tắt ngẫu nhiên	Có
Cấp bảo vệ IEC	Cấp an toàn I

Điều khiển và điều chỉnh độ sáng

Có thể điều chỉnh độ sáng (Có hỗ trợ tăng/giảm sáng)	-
Giao diện điều khiển	-
Độ mờ tối đa	Không áp dụng

Cơ khí và vỏ đèn

Vật liệu vỏ đèn	Nhựa
Vật liệu đèn phản chiếu	-
Vật liệu chóa quang học	Polycarbonate
Vật liệu chụp quang học	Polycarbonate
Màu sắc vỏ thiết bị	RAL 9003 trắng
Phụ kiện/Thiết bị giá lắp	Giá gắn tường
Lớp hoàn thiện chụp quang học	Làm mờ
Chiều dài tổng thể	1.394,5 mm
Chiều rộng tổng thể	44,5 mm
Chiều cao tổng thể	62,5 mm
Kích thước (Cao x Rộng x Sâu)	63 x 45 x 1395 mm
Mã bảo vệ chống xâm nhập	IP40 [Bảo vệ dây]
Mã bảo vệ khỏi tác động cơ học	IK03 [0,3 J]
Kiểu chụp quang học	Polycarbonate

Trọng lượng tịnh (Bộ)	0,804 kg
-----------------------	----------

Phê duyệt và ứng dụng

Thử nghiệm sợi dây phát sáng	-
Ký hiệu tình dễ cháy	-
Dấu CE	Có
Dấu ENEC	-
Rủi ro quang học	Photobiological risk group 1 @200mm to EN62778
Thông số kỹ thuật về rủi ro quang học	0 m
Tuân thủ tiêu chuẩn RoHS châu Âu	Có
Nhiệt độ môi trường hiệu quả Tq	25 °C
Phạm vi nhiệt độ môi trường xung quanh	0 đến +35°C

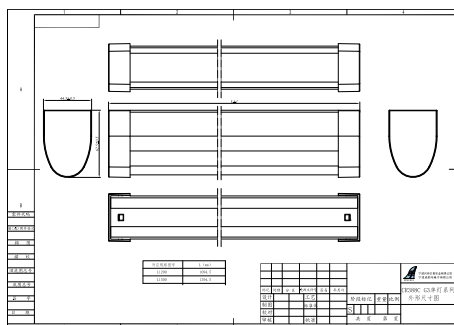
Hiệu suất ban đầu (Tuân thủ IEC)

Dung sai quang thông	+/-10%
Màu sắc ban đầu	8000
Dung sai mức tiêu thụ điện	+/-10%

Dữ liệu sản phẩm

Tên sản phẩm đặt hàng	CR388C G3 LED80/850 L150
Tên sản phẩm đầy đủ	CR388C G3 LED80/850 L150
Mã đơn hàng	911401510644
Số vật liệu (12NC)	911401510644
Phần tử - Số lượng trên một bộ	1
Phần tử - Số bộ trên một hộp ngoài	16

Bản vẽ kích thước



GreenPerform Teardrop G3

