



GreenPerform Teardrop G3

CR388C G3 LED45/850 L120

GreenPerform Teardrop G3, 30 W, 850 neutral white, 4500 lm, Cahaya lebar, IP40 | Pelindung-kabel

Greenperform Teardrop CR388C G3 adalah batten ruang bersih yang terjangkau tetapi dengan efisiensi sistem yang tinggi. Melalui desainnya yang ramping dan efisien, alat ini secara sempurna mengurangi timbunan debu pada housing. Berkat daya penerangan sistem maksimum 150 lm/w, batten ini memberikan penghematan energi yang lebih tinggi bagi pelanggan. Selain itu, CR388C G3 menyediakan koneksi yang mudah untuk pemasangan berkelanjutan. Antarmuka Dali dan CRI90 disediakan oleh jajaran produk ini untuk lebih memperluas ketersediaan antarmuka kontrol dan kenyamanan visual. CR388C G3 adalah produk yang layak untuk proyek ruang bersih yang baru dipasang dan juga retrofit ruang bersih.

Product data

Informasi Umum		Indeks renderasi warna (CRI)	
Jumlah unit alat	1 unit	Jumlah sumber cahaya	156
Alat	EB [Elektronik]	Sudut sumber cahaya	120 °
Driver tercakup	Ya	Warna sumber cahaya	850 neutral white
Tipe mesin sumber cahaya	LED	Tipe optik	Cahaya lebar
Tangga penawaran	Kinerja	Penyebaran sinar lampu luminer	-
Periode garansi	5 tahun	Golongan silau terpadu CEN	Not applicable
Teknis Lampu		Area proyeksi efektif	0,048 m ²
Flux Cahaya	4.500 lm	Pengoperasian dan Kelistrikan	
Suhu Warna Terkorelasi (Nom)	5000 K	Tegangan Masuk	220 hingga 240 V
Daya Penerangan (terukur) (Nom)	150 lm/W	Frekuensi Garis	50 or 60 Hz

GreenPerform Teardrop G3

Lonjakan arus	12,6 A
Waktu masuk tiba-tiba	0,18 ms
Konsumsi Daya	30 W
Faktor Daya (Fraksi)	0.95
Koneksi	Konektor push-in 3 pin
Kabel	- Kabel 0,3 m tanpa konektor
Jumlah produk pada MCB 16A tipe B	33
Sesuai untuk sakelar acak	Ya
Kelas perlindungan IEC	Keamanan kelas I

Kontrol dan Peredupan

Dapat direduksi	-
Antarmuka kontrol	-
Tingkat redup maksimum	Tidak berlaku

Mekanis dan Housing

bahan perumahan	Plastik
Material reflektor	-
Material optik	Polikarbonat
Material penutup optik	Polikarbonat
Warna Housing	RAL 9003 Putih
Perangkat pemasangan	Braket pemasangan di dinding
Lapisan penutup optik	Buram
Panjang keseluruhan	1.094,5 mm
Lebar keseluruhan	44,5 mm
Tinggi keseluruhan	62,5 mm
Dimensi (Panjang x Tinggi x Lebar)	63 x 45 x 1095 mm
Kode perlindungan masuknya debu dan air	IP40 [Pelindung-kabel]
Kode pelindung dampak mekanis	IK03 [0,3 J]

Tipe penutup optik	Polikarbonat
Berat Bersih (Bagian)	0,670 kg

Penyetujuan dan Aplikasi

Pengujian kawat pijar	-
Tanda dapat menyala	-
Tanda CE	Ya
Tanda ENEC	-
Risiko fotobiologis	Photobiological risk group 1 @200mm to EN62778
Spesifikasi risiko fotobiologis	0 m
Sesuai EU RoHS	Ya
Performa temperatur lingkungan Tq	25 °C
Kisaran suhu ambien	0 hingga +35 °C

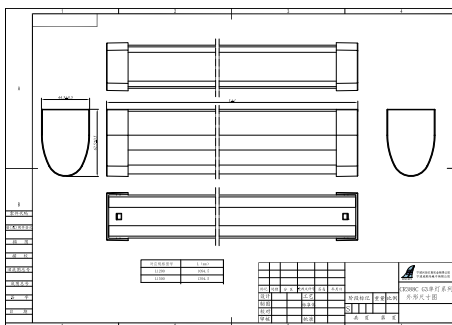
Kinerja Awal (Kesesuaian IEC)

Toleransi fluks cahaya	+/-10%
Kromatisitas awal	4500
Toleransi konsumsi daya	+/-10%

Data Produk

Nama produk pesanan	CR388C G3 LED45/850 L120
Nama lengkap produk	CR388C G3 LED45/850 L120
Kode urutan	911401510544
No. Material (12NC)	911401510544
Numerator - Jumlah Per Pak	1
Numerator - Pak per kotak bagian luar	16

Dimensional drawing



GreenPerform Teardrop G3

