



# GreenPerform Teardrop G3

## CR388C G3 LED45/850 L120

GreenPerform Teardrop G3, 30 W, 850 blanc neutre, 4500 lm,  
Faisceau extensif, IP40 | Protection des fils

Greenperform Teardrop CR388C G3 est une réglette abordable mais d'une grande efficacité système conçue pour les salles blanches. Grâce à son design mince et épuré, elle réduit l'accumulation de poussière sur le boîtier. Grâce à son efficacité système maximale de 150 lm/w, elle permet au client de réaliser de plus grandes économies d'énergie. De plus, CR388C G3 permet une connexion aisée pour une installation en continu. Cette gamme propose une interface Dali et un CRI de 90 pour étendre davantage encore la disponibilité de l'interface de commande et le confort visuel. Le CR388C G3 est également un produit adapté pour les salles blanche récentes ainsi que les projets de rénovation de salle blanche.

### Données du produit

Informations générales		Indice de rendu de couleur (IRC)	
Nombre d'appareillages	1 unité	Indice de rendu de couleur (IRC)	>80
Appareillage	EB [Électronique]	Nombre de sources lumineuses	156
Ballast/pilote inclus	Oui	Angle d'ouverture du faisceau de la source lumineuse	120 degré(s)
Type de moteur de la source lumineuse	LED	Température de couleur	850 blanc neutre
Échelle de valeur	Performance	Type d'optique	Faisceau extensif
Garantie	5 ans	Diffusion du faisceau de lumière du luminaire	-
Données techniques de l'éclairage		Taux d'éblouissement unifié	Not applicable
Flux lumineux	4 500 lm	Surface projetée effective	0,048 m <sup>2</sup>
Température de couleur corrélée (nom.)	5000 K	Fonctionnement et électricité	
Efficacité lumineuse (valeur nominale)	150 lm/W	Tension d'entrée	220 à 240 V
		Fréquence linéaire	50 or 60 Hz

## GreenPerform Teardrop G3

Courant d'appel	12,6 A
Temps d'appel	0,18 ms
Consommation électrique	30 W
Facteur de puissance (fraction)	0,95
Connexion	Connecteur à poussoir 3 pôles
Câble	- Câble 0,3 m sans prise
Nombre de produits par disjoncteur de 16 A type B	33
Convient pour la commutation aléatoire	Oui
Classe de protection IEC	Classe électrique I

### Commandes et gradation

Variation de l'intensité lumineuse	-
Interface de commande	-
Niveau de gradation maximal	Non applicable

### Mécanique et boîtier

Matériaux du boîtier	Plastique
Matériaux du réflecteur	-
Matériaux optiques	Polycarbonate
Matériaux du cache optique/de la lentille	Polycarbonate
Couleur du boîtier	Blanc RAL 9003
Dispositif de montage	Console de montage mural
Finition du cache optique/de la lentille	Dépoli
Longueur totale	1 094,5 mm
Largeur totale	44,5 mm
Hauteur totale	62,5 mm
Dimensions (hauteur x largeur x profondeur)	63 x 45 x 1095 mm
Code d'indice de protection	IP40 [Protection des fils]
Code de protection contre les chocs méca.	IK03 [0,3 J]

Type de cache optique/de lentille	Polycarbonate
Poids net (pièce)	0,670 kg

### Approbation et application

Essai au fil incandescent	-
Essai au fil incandescent	-
Marquage CE	Oui
Marquage ENEC	-
Risque photobiologique	Photobiological risk group 1 @200mm to EN62778
Classe risques photobiologiques	0 m
Conforme à la directive RoHS UE	Oui
Performance température ambiante Tq	25 °C
Plage de température ambiante	0 à +35 °C

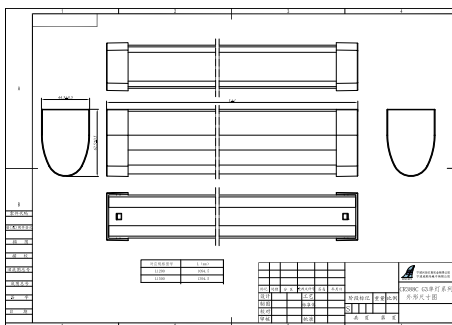
### Performances initiales (conformité à la norme IEC)

Tolérance de flux lumineux	+/-10%
Chromaticité initiale	4500
Tolérance de consommation électrique	+/-10%

### Données du produit

Nom du produit de la commande	CR388C G3 LED45/850 L120
Nom de produit complet	CR388C G3 LED45/850 L120
Code de commande	911401510544
Code 12NC	911401510544
Numérateur - Quantité par kit	1
Conditionnement par carton	16

## Schéma dimensionnel



## GreenPerform Teardrop G3

