



# GreenPerform Waterproof G3

## WT198X LED60S/840 WIA L1500

GreenPerform Waterproof G3, 37.5 W, 6000 lm, 4000 K, Sem fio, 108° x 113°

GreenPerform Waterproof G3 é uma excelente escolha para quem procura inovação, facilidade e qualidade. Além de fornecer excelente desempenho ótico, também oferece economia de energia significativa. Preparada para trabalhar com sistema IoT (Interact), oferece a opção de personalização, praticidade e insights baseados em dados.

### Avisos e Segurança

- A radiação UV danificará o material com o passar do tempo, resultando em perda da impermeabilidade e da classificação IP66.
- Não instale a luminária em locais onde ela ficará exposta diretamente ao sol.

### Dados do produto

Informações gerais	
Light source engine type	LED
Escala de valor	Desempenho
Dados técnicos de luz	
Fluxo luminoso	6.000 lm
Temperatura de cor correlacionada (nom.)	4000 K
Eficiência luminosa (nominal) (Nom.)	160 lm/W
Color rendering index (CRI)	80
Ângulo de feixe da fonte de luz	115 °
Cor da fonte de luz	Branco
Tipo de ótica	Facho muito aberto

Difusão de feixe da luz da luminária	108° x 113°
Classificação unificada de brilho CEN	25
Dados elétricos e de operação	
Tensão de entrada	220 a 240 V
Line Frequency	50 to 60 Hz
Consumo de energia	37,5 W
Fator de potência (fração)	0.95
Número de produtos em MCB de 16 A tipo B	24
Proteção/Classe IEC	Classe de segurança I

## GreenPerform Waterproof G3

### Controles e dimerização

Regulável	Regulação sem fio
Interface de controle	Sem fio

### Dados mecânicos e de compartimento

Material do compartimento	Plástico
Material de óptica	Policarbonato
Tipo de acessório de lente/difusor ótico	Policarbonato
Cor do compartimento	Cinza
Tipo de acessório de lente/difusor ótico	Texturizado
Código de proteção de entrada	IP66 [Proteção contra a penetração de poeira, à prova de jatos]
Código de proteção mecânica contra impactos	IK08 [6 J]
Tipo de acessório de difusor ótico	Policarbonato
Peso líquido (peça)	1,700 kg

### Aprovação e aplicação

Marca CE	Sim
Intervalo de temperatura ambiente	-25 a 40 °C

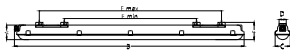
### Desempenho inicial (compatível com IEC)

Tolerância do fluxo luminoso	-10%, +15%
Tolerância de consumo de energia	+/-10%

### Dados do produto

Nome de produto da encomenda	WT198X LED60S/840 WIA L1500
Nome do produto completo	WT198X LED60S/840 WIA L1500
Full EOC	692234199498299
Descrição do código local	LUMINARIA LED WT198XLED60S/ 840WIAL1500
Código de encomenda	911401507747
Nº do material (12NC)	911401507747
Código local	911401507747
Numerador — Quantidade por embalagem	1
EAN/UPC - produto/caixa	6922341994982
Numerador SAP — Embalagens por exterior	9
EAN/UPC - caixa	6942730830134

## Desenho dimensional



Type	A	B	C	D	E min	E max	F	Nr. Of Clips
L600		665			308	512		6
L1200	76	1215	80	58	538	1062	85	10
L1500		1515			838	1362		12

