



GreenPerform Waterproof G3

WT198X LED40S/840 WIA L1200

GreenPerform Waterproof G3, 25 W, 4000 lm, 4000 K, Sem fio, 108° x 113°

GreenPerform Waterproof G3 é uma excelente escolha para quem procura inovação, facilidade e qualidade. Além de fornecer excelente desempenho ótico, também oferece economia de energia significativa. Preparada para trabalhar com sistema IoT (Interact), oferece a opção de personalização, praticidade e insights baseados em dados.

Avisos e Segurança

- A radiação UV danificará o material com o passar do tempo, resultando em perda da impermeabilidade e da classificação IP66.
- Não instale a luminária em locais onde ela ficará exposta diretamente ao sol.

Dados do produto

Informações gerais	
Light source engine type	LED
Escala de valor	Desempenho
Dados técnicos de luz	
Fluxo luminoso	4.000 lm
Temperatura de cor correlacionada (nom.)	4000 K
Eficiência luminosa (nominal) (Nom.)	160 lm/W
Color rendering index (CRI)	80
Ângulo de feixe da fonte de luz	115 °
Cor da fonte de luz	Branco
Tipo de ótica	Facho muito aberto

Difusão de feixe da luz da luminária	108° x 113°
Classificação unificada de brilho CEN	25
Dados elétricos e de operação	
Tensão de entrada	220 a 240 V
Line Frequency	50 to 60 Hz
Consumo de energia	25 W
Fator de potência (fração)	0.95
Número de produtos em MCB de 16 A tipo B	24
Proteção/Classe IEC	Classe de segurança I

GreenPerform Waterproof G3

Controles e dimerização

Regulável	Regulação sem fio
Interface de controle	Sem fio

Dados mecânicos e de compartimento

Material do compartimento	Plástico
Material de óptica	Polycarbonato
Tipo de acessório de lente/difusor ótico	Polycarbonato
Cor do compartimento	Cinza
Tipo de acessório de lente/difusor ótico	Texturizado
Código de proteção de entrada	IP66 [Proteção contra a penetração de poeira, à prova de jatos]
Código de proteção mecânica contra impactos	IK08 [6 J]
Tipo de acessório de difusor ótico	Polycarbonato
Peso líquido (peça)	1,400 kg

Aprovação e aplicação

Marca CE	Sim
Intervalo de temperatura ambiente	-25 a 40 °C

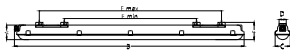
Desempenho inicial (compatível com IEC)

Tolerância do fluxo luminoso	-10%, +15%
Tolerância de consumo de energia	+/-10%

Dados do produto

Nome de produto da encomenda	WT198X LED40S/840 WIA L1200
Nome do produto completo	WT198X LED40S/840 WIA L1200
Full EOC	692234199486999
Descrição do código local	LUMINARIA LED WT198XLED40S/ 840WIAL1200
Código de encomenda	911401507647
Nº do material (12NC)	911401507647
Código local	911401507647
Numerador — Quantidade por embalagem	1
EAN/UPC - produto/caixa	6922341994869
Numerador SAP — Embalagens por exterior	9
EAN/UPC - caixa	6942730830011

Desenho dimensional



Type	A	B	C	D	E min	E max	F	Nr. Of Clips
L600		665			308	512		6
L1200	76	1215	80	58	538	1062	85	10
L1500		1515			838	1362		12

