



GreenPerform Waterproof G3

WT198C LED60S/865 PSU L1500

GreenPerform Waterproof G3, 37.5 W, 6000 lm, 6500 K, Salida fija, 108° x 113°

GreenPerform Waterproof G3 es una excelente opción para aplicaciones de trabajo duro. No solo proporciona un rendimiento óptico excelente, sino que también ofrece un ahorro energético sustancial. Y, debido a que funciona a la perfección con software de IoT como Interact, también ofrece la opción de personalización, practicidad y conocimientos basados en datos.

Advertencias y seguridad

- La radiación UV dañará el material con el tiempo, lo que dará como resultado la pérdida del sellado resistente al agua y el grado de protección IP65.
- No instale el luminario en lugares donde estará expuesta a la luz solar directa.

Datos del producto

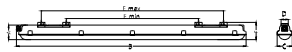
Información general		Tipo óptico	
Tipo de motor de fuente de luz	LED	Ampliación del haz de luz de la luminaria	Haz muy ancho
Nivel	Rendimiento	Clasificación de brillo unificada CEN	108° x 113°
Información técnica sobre la luz		Operación y aspectos eléctricos	
Flujo luminoso	6.000 lm	Voltaje de entrada	220 a 240 V
Temperatura de color correlacionada (nominal)	6500 K	Frecuencia de línea	50 to 60 Hz
Eficacia lumínica (promedio) (nominal)	160 lm/W	Consumo de energía	37,5 W
Índice de producción de color (IRC)	80	Factor de potencia (fracción)	0.95
Ángulo de haz de la fuente de luz	115 °	Cantidad de productos en MCB de 16 A Tipo B)	35
Color de la fuente de luz	Blanco		

GreenPerform Waterproof G3

Clase de protección IEC	Clase de seguridad I
Controles y atenuación	
Regulable	Fijo
Interfaz de control	Salida fija
Mecánica y carcasa	
Material de la carcasa	Plástico
Material óptico	Policarbonato
Material de cubierta/lente óptico	Policarbonato
Color de la carcasa	Gris
Acabado de cubierta/lente óptico	Texturizado
Código de protección de ingreso	IP66 [Protección contra el ingreso de polvo, a prueba de chorro de agua]
Código de protección de impacto mec.	IK08 [6 J]
Tipo de cubierta óptica	Policarbonato
Peso neto (pieza)	1,700 kg
Aprobación y aplicación	
Marca CE	Sí

Rango de temperatura ambiente	-30 a +50 °C
Rendimiento inicial (cumple con normas IEC)	
Tolerancia del flujo luminoso	-10%, +15%
Tolerancia del consumo de energía	+/-10%
Información del producto	
Nombre del producto del pedido	WT198C LED60S/865 PSU L1500
Nombre del producto completo	WT198C LED60S/865 PSU L1500
Full EOC	692234199501999
Código del pedido	911401504947
N.º de material (12NC)	911401504947
Numerador: cantidad por paquete	1
EAN/UPC: producto/caja	6922341995019
Numerador: paquetes por caja externa	9
EAN/UPC - Caja	6942730830165

Plano de dimensiones



Type	A	B	C	D	E min	E max	F	Nr. Of Clips
L600		665			308	512		6
L1200	76	1215	80	58	538	1062	85	10
L1500		1515			838	1362		12

