



# Đèn GreenPerform Waterproof G3

## WT198C LED27S/840 PSU L1200

Đèn GreenPerform Waterproof G3, 17 W, 2700 lm, 4000 K, Đầu ra cố định, 108° x 113°

GreenPerform Waterproof G3 là một lựa chọn tuyệt vời cho các ứng dụng bền bỉ. Sản phẩm này không chỉ cung cấp hiệu suất quang học xuất sắc mà còn tiết kiệm năng lượng đáng kể. Và nhờ hoạt động liền mạch với phần mềm IoT như Interact, khách hàng sẽ dễ dàng tùy chỉnh, sử dụng thật tiện lợi và có được thông tin chi tiết dựa trên dữ liệu.

### Cảnh báo và An toàn

- Theo thời gian, bức xạ UV sẽ làm hỏng vật liệu, dẫn đến mất lớp đệm bit chống nước và mất khả năng bảo vệ theo tiêu chuẩn IP65.
- Không lắp đặt bộ đèn tại những địa điểm đèn phải tiếp xúc với ánh nắng trực tiếp.

### Dữ liệu sản phẩm

Thông tin chung	
Loại nguồn sáng	LED
Thang giá trị	Hiệu suất

Thông tin kỹ thuật về đèn	
Quang thông	2.700 lm
Nhiệt độ màu (CCT)	4000 K
Hiệu suất phát quang định mức	159 lm/W
Chỉ số hoàn màu (CRI)	80
Góc chiếu của nguồn sáng	115 °
Màu sắc nguồn sáng	Trắng
Loại chóa quang học	Chùm sáng rất rộng

Sự mở rộng chùm sáng của đèn dạng thanh dầm	108° x 113°
Chỉ số đánh giá độ chói đồng nhất theo CEN (UGR)	25

Vận hành và điện	
Điện áp đầu vào	220 đến 240 V
Tần số lưới điện	50 to 60 Hz
Công suất	17 W
Hệ số công suất (dạng thập phân/phân số)	0.95
Số lượng sản phẩm trên MCB 16 A loại B	34
Cấp bảo vệ IEC	Cấp an toàn I

# Đèn GreenPerform Waterproof G3

## Điều khiển và điều chỉnh độ sáng

Có thể điều chỉnh độ sáng (Có hỗ trợ tăng/giảm sáng)

Giao diện điều khiển Đầu ra cố định

## Cơ khí và vỏ đèn

Vật liệu vỏ đèn	Nhựa
Vật liệu chóa quang học	Polycarbonate
Vật liệu chụp quang học	Polycarbonate
Màu sắc vỏ thiết bị	Xám
Lớp hoàn thiện chụp quang học	Họa tiết trang trí
Mã bảo vệ chống xâm nhập	IP66 [Chống bụi xâm nhập, chống tia nước]
Mã bảo vệ khỏi tác động cơ học	IK08 [6 J]
Kiểu chụp quang học	Polycarbonate
Trọng lượng tịnh (Bộ)	1,400 kg

## Phê duyệt và ứng dụng

Dấu CE Có

Phạm vi nhiệt độ môi trường xung quanh -30 đến +50°C

## Hiệu suất ban đầu (Tuân thủ IEC)

Dung sai quang thông -10%,+15%

Dung sai mức tiêu thụ điện +/-10%

## Dữ liệu sản phẩm

Tên sản phẩm đặt hàng WT198C LED275/840 PSU L1200

Tên sản phẩm đầy đủ WT198C LED275/840 PSU L1200

Mã sản phẩm đầy đủ 692234199473999

Mã đơn hàng 911401503947

Số vật liệu (12NC) 911401503947

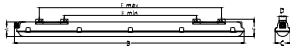
Phần tử - Số lượng trên một bộ 1

EAN/UPC - Sản phẩm/Hộp 6922341994739

Phần tử - Số bộ trên một hộp ngoài 9

EAN/UPC - Vỏ 6922341995507

## Bản vẽ kích thước



Type	A	B	C	D	E min	E max	F	Nr. Of Clips
L600	665				308	512		6
L1200	76	1215	80	58	538	1062	85	10
L1500		1515			838	1362		12

