



Đèn GreenPerform Waterproof G3

WT198C LED20S/840 PSU L600

Đèn GreenPerform Waterproof G3, 13 W, 2000 lm, 4000 K, Đầu ra cố định, 108° x 113°

GreenPerform Waterproof G3 là một lựa chọn tuyệt vời cho các ứng dụng bền bỉ. Sản phẩm này không chỉ cung cấp hiệu suất quang học xuất sắc mà còn tiết kiệm năng lượng đáng kể. Và nhờ hoạt động liền mạch với phần mềm IoT như Interact, khách hàng sẽ dễ dàng tùy chỉnh, sử dụng thật tiện lợi và có được thông tin chi tiết dựa trên dữ liệu.

Cảnh báo và An toàn

- Theo thời gian, bức xạ UV sẽ làm hỏng vật liệu, dẫn đến mất lớp đệm bit chống nước và mất khả năng bảo vệ theo tiêu chuẩn IP65.
- Không lắp đặt bộ đèn tại những địa điểm đèn phải tiếp xúc với ánh nắng trực tiếp.

Dữ liệu sản phẩm

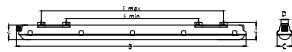
Thông tin chung		Sự mở rộng chùm sáng của đèn dạng thanh dầm	
Loại nguồn sáng	LED	Chỉ số đánh giá độ chói đồng nhất theo CEN (UGR)	108° x 113° 25
Thang giá trị	Hiệu suất		
Thông tin kỹ thuật về đèn		Vận hành và điện	
Quang thông	2.000 lm	Điện áp đầu vào	220 đến 240 V
Nhiệt độ màu (CCT)	4000 K	Tần số lưới điện	50 to 60 Hz
Hiệu suất phát quang định mức	154 lm/W	Công suất	13 W
Chỉ số hoàn màu (CRI)	80	Hệ số công suất (dạng thập phân/phân số)	0.95
Góc chiếu của nguồn sáng	115 °	Số lượng sản phẩm trên MCB 16 A loại B	34
Màu sắc nguồn sáng	Trắng		
Loại chóa quang học	Chùm sáng rất rộng		

Đèn GreenPerform Waterproof G3

Cấp bảo vệ IEC	Cấp an toàn I
Điều khiển và điều chỉnh độ sáng	
Có thể điều chỉnh độ sáng (Có hỗ trợ tăng/giảm sáng)	Cố định
Giao diện điều khiển	Đầu ra cố định
Cơ khí và vỏ đèn	
Vật liệu vỏ đèn	Nhựa
Vật liệu chóa quang học	Polycarbonate
Vật liệu chụp quang học	Polycarbonate
Màu sắc vỏ thiết bị	Xám
Lớp hoàn thiện chụp quang học	Họa tiết trang trí
Mã bảo vệ chống xâm nhập	IP66 [Chống bụi xâm nhập, chống tia nước]
Mã bảo vệ khỏi tác động cơ học	IK08 [6 J]
Kiểu chụp quang học	Polycarbonate
Trọng lượng tịnh (Bộ)	0,800 kg
Phê duyệt và ứng dụng	
Dấu CE	Có

Phạm vi nhiệt độ môi trường xung quanh	-30 đến +50°C
Hiệu suất ban đầu (Tuân thủ IEC)	
Dung sai quang thông	-10%,+15%
Dung sai mức tiêu thụ điện	+/-10%
Dữ liệu sản phẩm	
Tên sản phẩm đặt hàng	WT198C LED20S/840 PSU L600
Tên sản phẩm đầy đủ	WT198C LED20S/840 PSU L600
Mã sản phẩm đầy đủ	692234199469299
Mã đơn hàng	911401503747
Số vật liệu (12NC)	911401503747
Phần tử - Số lượng trên một bộ	1
EAN/UPC - Sản phẩm/Hộp	6922341994692
Phần tử - Số bộ trên một hộp ngoài	9
EAN/UPC - Vỏ	6922341995460

Bản vẽ kích thước



Type	A	B	C	D	E min	E max	F	Nr. Of Clips
L600		665			308	512		6
L1200	76	1215	80	58	538	1062	85	10
L1500		1515			838	1362		12

