



# KeyLine, povrchové a závesné

## SM350C 50S/840 PSD PCS L1500 BK

KeyLine, povrchové a závesné, 38 W, L1500 mm; H70 mm, 5000 lm, 4000 K, DALI, UGR19

V súčasnosti mnohí majitelia kancelárií a dizajnéri kancelárskeho osvetlenia uprednostňujú línie svetla. Dôvod je jednoduchý. Nielenže majú takéto svietidlá minimalistický dizajn, ale zároveň ponúkajú aj oveľa väčšiu možnosť výberu a sú flexibilnejšie. Možné je všetko: krátke alebo dlhé línie, samostatné svietidlá, rôzne optiky vrátane asymetrických, rôzne tvary aj rôzne farby. A s KeyLine prichádzajú všetky tieto výhody za konkurencieschopnú cenu, pričom sú stále v súlade s normami kancelárskeho osvetlenia. KeyLine je vynikajúci rad svetelných línií s tenkým, minimalistickým dizajnom a vysokým svetelným tokom na osvetlenie tých najjasnejších kancelárskych priestorov. Ale vďaka pohodlnej nízkej úrovni oslnenia je tiež nenáročný na oči a vyhovuje norme UGR19. Vďaka tomu je KeyLine ideálny pre lineárne aplikácie, ako aj samostatné závesné alebo prisadené svietidlá (príslušenstvo je potrebné objednať samostatne). Rad, ktorý ponúka maximálnu flexibilitu a neobmedzené možnosti. Flexibilita dizajnu KeyLine prichádza v podobe rôznych dĺžok, farieb a svetelných výstupov – vrátane tvarov L, ako aj rovných línií. Všetky svietidlá sa vyznačujú vysokou účinnosťou až do 142 lm/W a majú možnosť rozšírenia o bezdrôtovú konektivitu a ovládanie. Pridajte k tomu atraktívnu cenu a uvidíte, že svetlá KeyLine ponúkajú veľkú pridanú hodnotu s vynikajúcimi celkovými nákladmi na vlastníctvo.

### Varovanie a ochrana

- Svietidlá KeyLine majú krytie IP20 a nie sú chránené pred vniknutím vody. Dôrazne odporúčame kontrolu vhodnosti prostredia, do ktorého sa bude svietidlo inštalovať.
- V prípade, že sú aj napriek upozorneniu na krytie IPX0 svietidlá vystavené vniknutiu vody spoločnosti Philips a Signify nemôžu garantovať bezpečnosť ani zabrániť poruche. V tomto prípade sa na výrobok záruka nevzťahuje a stráca platnosť.

# KeyLine, povrchové a závesné

## Údaje o produkte

Všeobecné informácie	
Vymeniteľný svetelný zdroj	Nie
Počet jednotiek predradníka	1 jednotka
Vrátane napájača	Áno
Servisná značka	Áno
Technológia osvetlenia	LED
Hodnotový rebriček	Výkon
Trieda možností servisu	Trieda C, svetidlo bez servisovateľných dielov, bez možnosti opravy
Záručná lehota	5 rokov
Hodnotenie trvalej udržateľnosti	Unclassified

## Svetelné technické

Svetelný tok	5 000 lm
Sýta červená (R9)	<50
Náhradná teplota chromatickosti (nom.)	4000 K
Merný výkon (menovitý) (nom.)	135 lm/W
Index podania farieb (CRI)	>80
Uhol vyžarovania svetelného zdroja	120 stupeň (stupne)
Farba svetelného zdroja	840 neutrálna biela
Typ optiky	Stredné vyžarovanie
Rozptyl svetelného lúča svetidla	74° x 74°
Jednotná miera oslnenia CEN	19

## Prevádzkové a elektrické

Vstupné napätie	220 až 240 V
Sieťová frekvencia	50 to 60 Hz
Nárazový prúd	23,1 A
Čas zapínania	221 ms
Spotreba	38 W
Účinnosť (zlomok)	0,9
Zapojenie	Zástrčný konektor, 5-pólový
Kábel	-
Počet produktov pri modeli MCB – 16 A, typ B	22
Vhodné pre náhodné prepínanie	Nie
Trieda ochrany IEC	Bezpečnostná trieda I

## Ovládanie a stmievanie

Stmievateľné	Áno
Driver/napájacia jednotka/transformátor	Napájacia jednotka s rozhraním DALI
Riadiace rozhranie	DALI
Konštantný svetelný výkon	Nie
DALI štandard	DALI-2™
Maximálna úroveň stmievania	1%

## Mechanické časti a telesa

Materiál telesa	Hliník
Materiál reflektora	Oceľ
Optický materiál	Polykarbonát

Materiál optického krytu	Polykarbonát
Materiál upevnenia	Nehrdzavejúca oceľ
Farba telesa	Čierna
Povrchová úprava optického krytu	Textúrovaná
Celková dĺžka	1 407 mm
Celková šírka	70 mm
Celková výška	70 mm
Rozmery (výška x šírka x hĺbka)	70 x 70 x 1407 mm
Krytie IP	IP20 [Ochrana pred dotykom rukou]
Kód krytia IP (mechanický náraz)	IK06 [1 J]
Čistá hmotnosť (kus)	3,360 kg

## Schválenie a použitie

Požiarne odolnosť	Teplota 650 °C, trvanie 30 s
Značka horľavosti	Na montáž na bežne horľavých povrchoch
Značka CE	Áno
Značka ENEC	Značka ENEC
Fotobiologické riziko	Photobiological risk group 0 @200mm to EN62778
V súlade s požiadavkami EU RoHS	Áno
Teplota okolia pri výkone Tq	25 °C
Hodnota blikania (PstLM) – hodnota blikania podľa normy EN 61000-3-3	1
Miera viditeľnosti stroboskopického efektu (SVM)	0,4
Rozsah okolitých teplôt	+10 až +35 °C

## Počiatkový výkon (súlad s požiadavkami IEC)

Tolerancia svetelného toku	+/-10%
Počiatková chromatickosť	(0.39, 0.38) SDCM <3
Tolerancia spotreby	+/-10%
Štandardná odchýlka zhody farieb (McAdamova elipsa)	SDCM≤3

## Výkon v priebehu času (súlad s požiadavkami IEC)

Poruchovosť ovládacieho predradníka pri strednej užitočnej životnosti 50 000 h	5 %
Zachovanie svetelného toku (EN-IEC 62722-2-1) pri strednej užitočnej životnosti* 50 000 h	L90
Zachovanie svetelného toku (EN-IEC 62722-2-1) pri strednej užitočnej životnosti* 100 000 h	L80

## Údaje o produkte

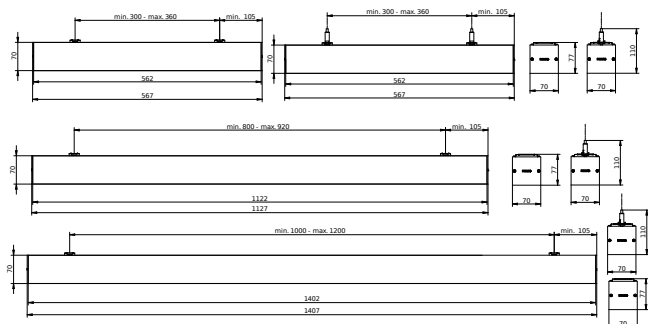
Objednávkový názov produktu	SM350C 50S/840 PSD PCS L1500 BK
Úplný názov produktu	SM350C 50S/840 PSD PCS L1500 BK
Úplný kód produktu	871951462451100
Objednávkový kód	62451100
Č. materiálu (12NC)	910925868387
Čitateľ – množstvo kusov v balení	1

## KeyLine, povrchové a závesné

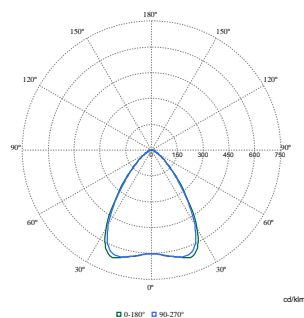
EAN/UPC – produkt/puzdro	8719514624511
Čítateľ – počet balení v krabici	1
EAN/UPC – balenie	8719514624511

Kód radu produktov	SM350C [KeyLine]
--------------------	------------------

### Rozmerový obrázok



### Fotometrické údaje



Polar Normal (separate) - SM350CI - 910925868387

