



# KeyLine, přisazené a závěsné

## SM350C 34S/840 PSD PCS L1500 WH

KeyLine, přisazené a závěsné, 26 W, L1500 mm; H70 mm, 3400 lm, 4000 K, DALI, UGR19

Řada návrhářů osvětlení a vlastníků kanceláří v současnosti upřednostňuje liniová svítidla, a to z jednoduchých důvodů – nejenže taková svítidla mají minimalistický design, ale také nabízí větší možnost výběru a jsou flexibilnější. Možné je všechno: krátké nebo dlouhé linie, samostatná svítidla, různé tvary i různé barvy. Výrobky KeyLine nabízí všechny tyto výhody za rozumnou cenu a přitom splňují normy pro kancelářské osvětlení. KeyLine nabízí špičkovou řadu liniových svítidel se štíhlým, minimalistickým designem a vysokými hodnotami světelného toku, která jsou vhodná i pro ty nejjasněji osvětlené kanceláře. Díky nízkému oslnění jsou také příjemná pro oči a splňují požadavky normy na UGR19. KeyLine lze použít v liniích i jako samostatná závěsná nebo přisazená svítidla. Tato produktová řada nabízí dokonalou flexibilitu a neomezené možnosti. Flexibilita designu KeyLine spočívá v dostupnosti různých délek, barev, hodnot světelného toku a tvarů svítidel – tvaru L i přímých linií. Všechna svítidla se vyznačují vysokým měrným výkonem až do 130 lm/W a mají možnost rozšíření o bezdrátovou konektivitu a ovládání. Přidejte k tomu atraktivní cenu a uvidíte, že svítidla KeyLine nabízí velkou přidanou hodnotu s vynikajícími celkovými provozními náklady.

### Varování a bezpečnost

- Svítidla KeyLine mají stupeň krytí IP20, a nejsou tedy chráněna proti vniknutí vody. Důrazně doporučujeme zkontrolovat prostředí, ve kterém mají být tato svítidla nainstalována.
- Jestliže do takového svítidla i přes varování spojené s klasifikací IPX0 necháte vniknout vodu, společnosti Philips a Signify nebudou moci zaručit bezpečnost ani bránit závadám. Na výrobek se rovněž přestane vztahovat záruka.

### Údaje o produktu

## KeyLine, přisazené a závěsné

Obecné informace	
Vyměnitelný světelný zdroj	Ne
Počet předřadňkových jednotek	1 jednotka
Včetně předřadňku	Ano
Servisní štítek	Ano
Lighting Technology	LED
Hodnotový žebříček	Výkon
Třída snadnosti servisu	Třída C, svítidlo bez dílů umožňujících servis, bez možnosti servisu
Záruční lhůta	5 let
Hodnocení udržitelnosti	Unclassified

Světelně technické	
Světelný tok	3 400 lm
Sytá červená (R9)	<50
Náhradní teplota chromatičnosti (jmen.)	4000 K
Měrný výkon (jmen.) (nom.)	136 lm/W
Index podání barev (CRI)	>80
Vyzařovací úhel světelného zdroje	120 stupňů
Barva světelného zdroje	840 neutrální bílá
Typ optiky	Střední paprsek
Divergence světelného paprsku svítidla	74° x 74°
Jednotné hodnocení oslnění CEN	19

Sustainability Data	
Vázaný uhlík (A1–A3)	75,4 kg CO <sub>2</sub> e
Poměr recyklovatelného obsahu v hotovém výrobku	59,8 %
Podíl recyklovaných materiálů v produktu	4,12 %
Celkový GWP B6 (kg CO <sub>2</sub> ekv.) deklarovaná jednotka	Prosím vypočítejte pomocí vašeho lokálního energetického mixu: deklarováný výkon jednotky (kW) * doba životnosti (hod) * energetický mix (kg CO <sub>2</sub> e / kWh)
Celkový GWP B6 (kg CO <sub>2</sub> ekv.) funkční jednotka	Prosím vypočítejte pomocí vašeho lokálního energetického mixu: deklarováný výkon jednotky (kW) * 1000 (lm) / světelný tok (lm) deklarované jednotky * 35 000 (hodin) * energetický mix (kg CO <sub>2</sub> ekv./kWh)

Provozní a elektrické	
Vstupní napětí	220 až 240 V
Frekvence sítě	50 to 60 Hz
Náběhový proud	23,1 A
Doba náběhového proudu	221 ms
Spotřeba energie	26 W
Účinnost (zlomek)	0.9
Připojení	Pětipólový zasunovací konektor
Kabel	-
Počet produktů pro MCB (16A typ B)	22
Vhodné pro náhodné spínání	Ne

Třída ochrany IEC	Bezpečnostní třída I
Řízení a stmívání	
Stmívatelné	Ano
Předřadník / napájecí jednotka / transformátor	Napájecí zdroj s rozhraním DALI
Rozhraní řízení	DALI
Stálý světelný tok	Ne
Standard pro DALI	DALI-2™
Maximální úroveň ztlumení	1%

Mechanické a materiály	
Materiál těla	Hliník
Materiál reflektoru	Ocel
Materiál optiky	Polykarbonát
Materiál optického krytu / čočky	Polykarbonát
Fixační materiál	Nerezavějící ocel
Barva těla	Bílá
Povrchová úprava optického krytu / čočky	Texturovaná
Celková délka	1 407 mm
Celková šířka	70 mm
Celková výška	70 mm
Rozměry (výška x šířka x hloubka)	70 x 70 x 1407 mm
Kód ochrany proti vniknutí	IP20 [Ochrana proti vniknutí prstů]
Kód ochrany proti mechanickým nárazům	IK06 [1 J]
Celková hmotnost (kus)	3,360 kg

Certifikace a použití	
Test žhavým drátem	Teplota 650 °C, doba 30 s
Značka hořlavosti	Pro montáž na běžně hořlavé povrchy
Značka CE	Ano
Značka ENEC	Značka ENEC
Fotobiologické riziko	Photobiological risk group 0 @200mm to EN62778
Splňuje požadavky evropské směrnice RoHS	Ano
Výkon při okolní teplotě Tq	25 °C
Hodnota blikání (PstLM)	1
Hodnota stroboskopického efektu (SVM)	0,4
Rozsah okolní teploty	+10 až +35 °C

Počáteční parametry (podle IEC)	
Tolerance světelného toku	+/-10%
Počáteční chromatičnost	(0.39, 0.38) SDCM <3
Tolerance spotřeby energie	+/-10%
Standardní odchylka shody barev (McAdamova elipsa)	SDCM≤3

Životnost (podle IEC)	
Závadovost ovládacího předřadníku při střední životnosti 50 000 h	5 %
Pokles světelného toku (EN-IEC 62722-2-1) při střední životnosti* 50 000 h	L90

## KeyLine, přisazené a závěsné

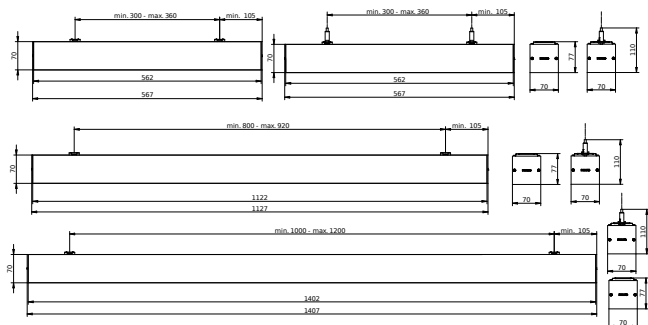
Pokles světelného toku (EN-IEC 62722-2-1) L80  
při střední životnosti\* 100 000 h

### Označení a balení

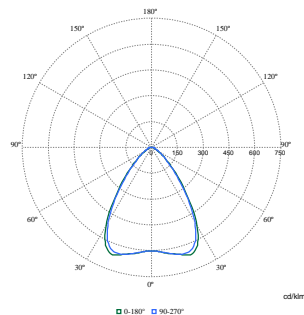
Objednací název produktu	SM350C 34S/840 PSD PCS L1500 WH
Celý název výrobku	SM350C 34S/840 PSD PCS L1500 WH
Full EOC	871951462447400
Kód objednávky	62447400

Číslo materiálu (12NC)	910925868383
Číslování – počet v balení	1
EAN/UPC – výrobek/pouzdro	8719514624474
Číslování SAP – balení v krabici	1
Pouzdro – EAN/UPC	8719514624474
Kód produktové řady	SM350C [KeyLine]

### Rozměrové výkresy



### Fotometrické údaje



Polar Normal (separate) - SM350CI - 910925868383

