



KeyLine Påbygget/ Nedhængt

SM350C 50S/840 PSU PCS L1500 ALU

KeyLine Påbygget/Nedhængt, 36.5 W, L1500 mm; H70 mm, 5000 lm, 4000 K, UGR19

L1500 mm; H70 mm, Aluminium, Aluminium, Strømforsyningsenhed (Tænd/Sluk), 5000 lm, 36.5 W, 135 lm/W, 4000 K, (0.39, 0.38) SDCM <3, UGR19, Mellem strålevinkel, Struktureret, Polykarbonat, IP20 | Fingerbeskyttelse, IK06 | 1 J, Sikkerhedsklasse I, Push-in-stik, 3-polet

Advarsler og sikkerhed

- KeyLine armaturer er IPX0-klassificeret og ikke beskyttet mod indtrængen af vand. Vi anbefaler derfor kraftigt, at installationsomgivelsernes bliver kontrolleret inden installation, for at finde ud af om de er egnede.
- Hvis armaturerne – på trods af advarslen vedrørende IPX0-klassificeringen – udsættes for indtrængen af vand, kan Philips og Signify ikke garantere for sikkerheden og forhindre fejlfunktion. I den slags tilfælde bortfalder produktgarantien.

Produkt data

Generelle oplysninger		Mættet rød (R9)	
Udskiftelig lyskilde	Nej		<50
Antal forkoblingsenheder	1 enhed	Korreleret farvetemperatur (nom.)	4000 K
Driver inkluderet	Ja	Lyseffekt (nominel) (nom.)	135 lm/W
Service-kode	Ja	Farvegengivelsesindeks (CRI)	>80
Lighting Technology	LED	Lyskildens strålevinkel	120 °
Værditrappe	ydelse	Lyskildefarve	840 Neutral hvid
Garantiperiode	5 år	Optiktype	Mellem strålevinkel
		Armaturlysstrålespredning	74° x 74°
		Unified Glare Rating – CEN	19
Lysteknisk			
Lysstrøm	5.000 lm		

KeyLine Påbygget/Nedhængt

Drift og el	
Indgangsspænding	220 til 240 V
Linjefrekvens	50 to 60 Hz
Startstrøm	22,4 A
Starttid	326 ms
Strømforbrug	36,5 W
Effektfaktor (brøk)	0.9
Tilslutning	Push-in-stik, 3-polet
Kabel	-
Antal produkter pr. MCB (16 A, type B) (maks.)	24
Velegnet til tilfældigt skift	Nej
Beskyttelsesklasse IEC	Sikkerhedsklasse I

Lysstyringssystemer og dæmpning

Dæmpbar	Nej
Driver/strømforsyning/transformer	Strømforsyningsenhed (Tænd/Sluk)
Lysstyringssystem	-
Konstant lysudbytte	Nej
Maksimalt dæmpningsniveau	Ikke relevant

Mekanik og armaturhus

Materiale for lampehus	Aluminium
Reflektormateriale	Stål
Optikmateriale	Polykarbonat
Optikafskærmning/objektivmateriale	Polykarbonat
Fikseringsmateriale	Rustfrit stål
Farve på armaturhus	Aluminium
Optikafskærmning/objektivfinish	Struktureret
Samlet længde	1.407 mm
Samlet bredde	70 mm
Samlet højde	70 mm
Mål (højde x bredde x dybde)	70 x 70 x 1407 mm
Kode for indtrængningsbeskyttelse	IP20 [Fingerbeskyttelse]
Kode for mekanisk stødbeskyttelse	IK06 [1 J]
Nettovægt (stykke)	3,360 kg

Godkendelse og anvendelsesområde

Glødetrædstest	Temperatur 650 °C, varighed 30 s
Mærke for brændbarhed	Til montering på normaltantændelige overflader
CE-mærke	Ja
ENEC-mærke	ENEC-mærke
Fotobiologisk risiko	Photobiological risk group 0 @200mm to EN62778
EU RoHS-godkendt	Ja
Ydeevne – omgivende temperatur Tq	25 °C
Flimmerværdi (PstLM)	1
Værdi for stroboskopisk effekt (SVM)	0,4

Omgivelsestemperaturområde	+10 til +35 °C
----------------------------	----------------

Indledende ydelse (overholder IEC-standarden)

Lysstrømstolerance	+/-10%
Indledende kromaticitet	(0.39, 0.38) SDCM <3
Tolerance for strømforbrug	+/-10%
Standardafvigelse for farvematch (McAdam-ellipse)	SDCM≤3

Ydelse over tid (overholder IEC-standarden)

Fejlandel af betjeningslementer ved middeldriftslevetid på 50000 timer	5 %
Lumenvedligeholdelse (EN-IEC 62722-2-1) ved median brugstid* 50000 timer	L90
Lumenvedligeholdelse (EN-IEC 62722-2-1) ved median brugstid* 100000 timer	L80

Bæredygtighedsdata

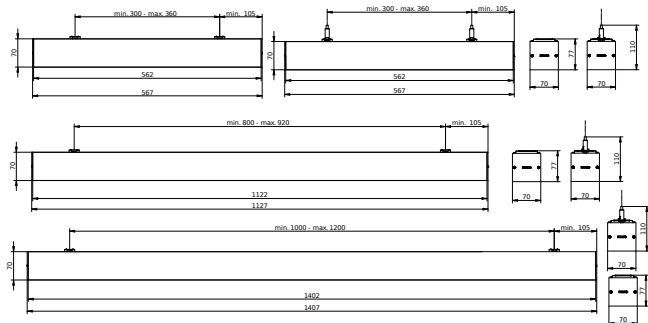
Bæredygtighedsklassificering	Unclassified
Reparationsklasse	Reparationsklasse D – produktet er ikke designet til at blive repareret.
Indlejret kulstof (A1-A3)	75,4 kg CO ₂ e
Andel af genbrugsmateriale i produktet	4,12 %
Andel af genanvendeligt indhold i det færdige produkt	59,8 %
GWP i alt B6 (kg CO ₂ -ækv.) Deklareret enhed	Beregn venligst ved hjælp af din lokale energimixværdi: Deklareret effekt (kW) * driftstid (timer) * energimix (kg CO ₂ eq / kWh)
GWP samlet B6 (kg CO ₂ -ækv./kWh) – funktional enhed	Beregn venligst ved hjælp af din lokale energimixværdi: Deklareret effekt (kW) * 1000 (lm) / lysudbytte (lm) * 35000 (timer) * energimix (kg CO ₂ eq / kWh)

Produktdata

Ordreproduktnavn	SM350C 50S/840 PSU PCS L1500 ALU
Det fulde produktnavn	SM350C 50S/840 PSU PCS L1500 ALU
Full EOC	871951462443600
Ordrekode	910925868379
Materialenr. (12NC)	910925868379
Tæller – antal pr. pakke	1
EAN/UPC - Produkt/Æske	8719514624436
Tæller – antal pakker pr. kasse (udvendig emballage)	1
EAN/UPC – kasse	8719514624436
Produktseriekode	SM350C [KeyLine]

KeyLine Påbygget/Nedhængt

Målskitse



Fotometriske data



Polar Normal (separate) - SM350CI - 910925868379

