



# KeyLine, montowane powierzchniowo i podwieszane

## SM350C 34S/840 PSU PCS L1500 BK

KeyLine, montowane powierzchniowo i podwieszane, 25 W, L1500 mm; H70 mm, 3400 lm, 4000 K, UGR19

Obecnie wielu właścicieli biur i projektantów oświetlenia biurowego preferuje linie świetlne. Powód jest prosty. Linie świetlne mają nie tylko minimalistyczny design; oferują również znacznie większy wybór i elastyczność. Krótkie lub długie linie i oprawy, oprawy pojedyncze, różne kształty, a nawet różnorodność kolorów; wszystko jest możliwe. A dzięki KeyLine wszystkie te korzyści są dostępne w konkurencyjnej cenie, przy jednoczesnym zachowaniu zgodności z normami dotyczącymi oświetlenia biurowego. KeyLine to seria doskonałych linii świetlnych o smukłej, minimalistycznej konstrukcji i wysokim strumieniu świetlnym, które oświetlają przestrzenie biurowe. Ale dzięki odpowiedniemu, niskiemu poziomowi olśnienia jest również przyjemny dla oka i zgodny z wymaganiami normy (UGR19). To sprawia, że KeyLine idealnie nadaje się do zastosowań liniowych, a także pojedynczych opraw zwieszanych lub montowanych na powierzchni. Asortyment oferujący najwyższą elastyczność i nieograniczone możliwości. Elastyczność projektowania opraw KeyLine przejawia się w różnych długościach, kolorach i strumieniach świetlnych — w tym w kształcie litery L, a także w liniach prostych. Wszystkie z wysoką skutecznością do 130 lm/W i opcją rozbudowy o łączność bezprzewodową i sterowanie. Dodaj do tego atrakcyjną cenę, a dzięki KeyLine możesz również cieszyć się doskonałą wartością, która zapewnia szybki czas zwrotu inwestycji.

## KeyLine, montowane powierzchniowo i podwieszane

### Wskazówki bezpieczeństwa i ostrzeżenia

- Oprawy KeyLine posiadają stopień ochrony IPX0 i nie są zabezpieczone przed wnikaniem wody. Zdecydowanie zalecamy sprawdzenie, czy środowisko instalacji jest odpowiednie.
- Jeśli – pomimo ostrzeżenia o klasyfikacji IPX0 – oprawy są narażone na wnikanie wody, Philips i Signify nie mogą zagwarantować bezpieczeństwa ani zapobiec awariom. W takim przypadku gwarancja na produkt nie obowiązuje i traci ważność.

### Dane produktu

Informacje ogólne	
Wymienne źródło światła	Nie
Liczba sztuk osprzętu zasilającego	1 jednostka
W zestawie sterownik	Tak
Service Tag	Tak
Lighting Technology	LED
Tier	Wydajność
Klasa serwisowania	Klasa C, oprawa z ograniczoną listą części zamiennych
Okres gwarancji	5 lat
Ocena zrównoważonego rozwoju	Unclassified
Dane techniczne oświetlenia	
Strumień Świetlny	3 400 lm
Nasycony czerwony (R9)	<50
Skorelowana temperatura barwowa (Nom)	4000 K
Skuteczność świetlna (znamionowa) (Nom)	142 lm/W
Wskaźnik oddawania barw (CRI)	>80
Kąt rozsyłu źródła światła	120 °
Barwa źródła światła	840 neutralna biel
Typ optyki	Średni rozsył światła
Kąt rozsyłu światła oprawy oświetleniowej	74° x 74°
Zunifikowany wskaźnik ograniczenia ośnienia	19
CEN	
Dane dotyczące zrównoważonego rozwoju	
Węgiel wbudowany (A1-A3)	75,4 kg CO <sub>2</sub> e
Współczynnik zawartości materiałów nadających się do recyklingu w gotowym produkcie	59,8 %
Współczynnik materiału wtórnego produktu	4,12 %
Całkowity GWP B6 (kg CO <sub>2</sub> eq) – jednostka deklarowana	Proszę obliczyć, używając lokalnej wartości miks energetyczny: zadeklarowana moc (kW) * zadeklarowana żywotność (godziny) * miks energetyczny (kg CO <sub>2</sub> eq / kWh)
Całkowity GWP B6 (kg CO <sub>2</sub> eq) – jednostka funkcjonalna	Proszę obliczyć według lokalnej wartości miks energetyczny: zadeklarowana moc (kW) * 1000 (lm) / zadeklarowany strumień świetlny (lm) * 35000 (godz.) * miks energetyczny (kg CO <sub>2</sub> eq / kWh)
Eksploatacja i połączenie elektryczne	
Napięcie wejściowe	220 do 240 V

Częstotliwość linii	50 to 60 Hz
Prąd rozruchowy	12,5 A
Czas rozruchu	266 ms
Zużycie energii	25 W
Współczynnik mocy (ułamek)	0.9
Połączenie	Szybkoszłazka 3-biegunowa
Przewód	-
Liczba produktów na obwodzie zabezpieczonym 1 wyłącznikiem nadprądowym 16A typu B	24
Nadaje się do losowego przełączania	Nie
Klasa ochrony IEC	Klasa bezpieczeństwa I

### Układy sterowania i ściemnianie

Z możliwością przyciemniania	Nie
Zasilacz/moduł zasilający/transformatork	Zasilacz (wł./wyt.)
Interfejs sterownika	-
Stały strumień świetlny	Nie
Maksymalny poziom przyciemnienia	Nie dotyczy

### Mechanika i korpus

Materiał Korpusu	Aluminium
Materiał reflektora	Stal
Materiał optyki	poliwęglan
Materiał klosza/soczewki	poliwęglan
Materiał mocowania	Stal nierdzewna
Kolor Korpusu	Czarny
Wykończenie klosza/soczewki	Z fakturą
Całkowita długość	1 407 mm
Całkowita szerokość	70 mm
Całkowita wysokość	70 mm
Wymiary (wysokość x szerokość x głębokość)	70 x 70 x 1407 mm
Kod stopnia ochrony	IP20 [Ochrona przed dotknięciem palcem]
Mech. kod ochrony przed uderzeniami	IK06 [1 J]
Waga netto (szt.)	3,360 kg

### Certyfikaty i zastosowania

Test rozżarzonym drutem	Temperatura 650°C, czas 30 s
Oznaczenie palności	Do bezpośredniego montażu na powierzchniach o normalnym poziomie palności
Znak CE	Tak
Oznaczenie ENEC	Znak ENEC

## KeyLine, montowane powierzchniowo i podwieszane

Ryzyko fotobiologiczne	Photobiological risk group 0 @200mm to EN62778
Zgodność z normą UE RoHS	Tak
Wydajność w temperaturze otoczenia Tq	25 °C
Wartość migotania (PstLM)	1
Wartość efektu stroboskopowego (SVM)	0,4
Zakres temperatury otoczenia	Od +10°C do +35°C

### Wydajność początkowa (zgodna z normami IEC)

Tolerancja strumienia świetlnego	+/-10%
Początkowa chromaticzność	(0.39, 0.38) SDCM <3
Tolerancja zużycia energii	+/-10%
Standardowe odchylenie zgodności kolorów (elipsa McAdama)	SDCM≤3

### Wydajność wraz z upływem czasu (zgodna z normami IEC)

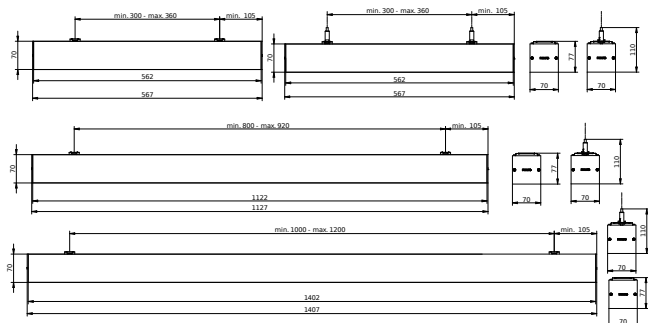
Wskaźnik awaryjności osprzętu sterującego przy medianie okresu użytkowania 50 000 godz.	5 %
Utrzymanie strumienia świetlnego (EN-IEC 62722-2-1) przy średnim okresie trwałości użytkowej* 50000h	L90

Utrzymanie strumienia świetlnego (EN-IEC 62722-2-1) przy średnim okresie użytkowania* 100000 h	L80
------------------------------------------------------------------------------------------------	-----

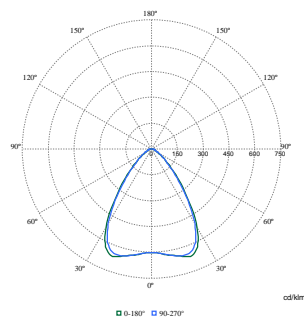
### Dane techniczne produktu

Nazwa produktu na zamówieniu	SM350C 34S/840 PSU PCS L1500 BK
Pełna nazwa produktu	SM350C 34S/840 PSU PCS L1500 BK
Full EOC	871951462442900
Kod zamówienia	62442900
Materiał Nr (12NC)	910925868378
Numerator – Liczba sztuk w opakowaniu	1
EAN/UPC – Produkt/opakowanie	8719514624429
Numerator - Packs per outer box	1
EAN/UPC – Opakowanie	8719514624429
Rodzina produktów	SM350C [KeyLine]

## Rysunki techniczne



## Dane fotometryczne



Polar Normal (separate) - SM350CI - 910925868378

## KeyLine, montowane powierzchniowo i podwieszane

