



KeyLine, přisazené a závěsné

SM350C 34S/840 PSU PCS L1500 BK

KeyLine, přisazené a závěsné, 25 W, L1500 mm; H70 mm, 3400 lm, 4000 K, UGR19

Řada návrhářů osvětlení a vlastníků kanceláří v současnosti upřednostňuje liniová svítidla, a to z jednoduchých důvodů – nejenže taková svítidla mají minimalistický design, ale také nabízí větší možnost výběru a jsou flexibilnější. Možné je všechno: krátké nebo dlouhé linie, samostatná svítidla, různé tvary i různé barvy. Výrobky KeyLine nabízí všechny tyto výhody za rozumnou cenu a přitom splňují normy pro kancelářské osvětlení. KeyLine nabízí špičkovou řadu liniových svítidel se štíhlým, minimalistickým designem a vysokými hodnotami světelného toku, která jsou vhodná i pro ty nejjasněji osvětlené kanceláře. Díky nízkému oslnění jsou také příjemná pro oči a splňují požadavky normy na UGR19. KeyLine lze použít v liniích i jako samostatná závěsná nebo přisazená svítidla. Tato produktová řada nabízí dokonalou flexibilitu a neomezené možnosti. Flexibilita designu KeyLine spočívá v dostupnosti různých délek, barev, hodnot světelného toku a tvarů svítidel – tvaru L i přímých linií. Všechna svítidla se vyznačují vysokým měrným výkonem až do 130 lm/W a mají možnost rozšíření o bezdrátovou konektivitu a ovládání. Přidejte k tomu atraktivní cenu a uvidíte, že svítidla KeyLine nabízí velkou přidanou hodnotu s vynikajícími celkovými provozními náklady.

Varování a bezpečnost

- Svítidla KeyLine mají stupeň krytí IP20, a nejsou tedy chráněna proti vniknutí vody. Důrazně doporučujeme zkontrolovat prostředí, ve kterém mají být tato svítidla nainstalována.
- Jestliže do takového svítidla i přes varování spojené s klasifikací IPX0 necháte vniknout vodu, společnosti Philips a Signify nebudou moci zaručit bezpečnost ani bránit závadám. Na výrobek se rovněž přestane vztahovat záruka.

Údaje o produktu

KeyLine, přisazené a závěsné

| Obecné informace | |
|-------------------------------|--|
| Vyměnitelný světelný zdroj | Ne |
| Počet předřadňkových jednotek | 1 jednotka |
| Včetně předřadníku | Ano |
| Servisní štítek | Ano |
| Lighting Technology | LED |
| Hodnotový žebříček | Výkon |
| Třída snadnosti servisu | Třída C, svítidlo bez dílů umožňujících servis, bez možnosti servisu |
| Záruční lhůta | 5 let |
| Hodnocení udržitelnosti | Unclassified |

| Světelně technické | |
|---|--------------------|
| Světelný tok | 3 400 lm |
| Sytá červená (R9) | <50 |
| Náhradní teplota chromatičnosti (jmen.) | 4000 K |
| Měrný výkon (jmen.) (nom.) | 142 lm/W |
| Index podání barev (CRI) | >80 |
| Vyzařovací úhel světelného zdroje | 120 stupňů |
| Barva světelného zdroje | 840 neutrální bílá |
| Typ optiky | Střední paprsek |
| Divergence světelného paprsku svítidla | 74° x 74° |
| Jednotné hodnocení oslnění CEN | 19 |

| Sustainability Data | |
|---|---|
| Podíl recyklovaných materiálů v produktu | 4,12 % |
| Celkový GWP B6 (kg CO2 ekv.) deklarovaná jednotka | Vypočítejte s použitím místní hodnoty energ. mixu: výkon dekl. jednotky (W) × dekl. životnost (hod) × energ. mix (kg CO2 ekv./kWh) |
| Celkový GWP B6 (kg CO2 ekv.) funkční jednotka | Vypočítejte s použitím místní hodnoty energ. mixu: výkon dekl. jednotky (W) × 1000 (lm) / svět. tok dekl. jednotky (lm) × 35 000 (hod) × energ. mix (kg CO2 ekv./kWh) |

| Provozní a elektrické | |
|------------------------------------|-------------------------------|
| Vstupní napětí | 220 až 240 V |
| Frekvence sítě | 50 to 60 Hz |
| Náběhový proud | 12,5 A |
| Doba náběhového proudu | 266 ms |
| Spotřeba energie | 25 W |
| Účinnost (zlomek) | 0.9 |
| Připojení | Třípólový zasunovací konektor |
| Kabel | - |
| Počet produktů pro MCB (16A typ B) | 24 |
| Vhodné pro náhodné spínání | Ne |
| Třída ochrany IEC | Bezpečnostní třída I |

| Řízení a stmívání | |
|--|----------------------------------|
| Stmívatelné | Ne |
| Předřadník / napájecí jednotka / transformátor | Napájecí zdroj (zapnuto/vypnuto) |
| Rozhraní řízení | - |
| Stálý světelný tok | Ne |
| Maximální úroveň ztlumení | Není k dispozici |

| Mechanické a materiály | |
|--|-------------------------------------|
| Materiál těla | Hliník |
| Materiál reflektoru | Ocel |
| Materiál optiky | Polykarbonát |
| Materiál optického krytu / čočky | Polykarbonát |
| Fixační materiál | Nerezavějící ocel |
| Barva těla | Černá |
| Povrchová úprava optického krytu / čočky | Texturovaná |
| Celková délka | 1 407 mm |
| Celková šířka | 70 mm |
| Celková výška | 70 mm |
| Rozměry (výška x šířka x hloubka) | 70 x 70 x 1407 mm |
| Kód ochrany proti vniknutí | IP20 [Ochrana proti vniknutí prstů] |
| Kód ochrany proti mechanickým nárazům | IK06 [1 J] |
| Celková hmotnost (kus) | 3,360 kg |

| Certifikace a použití | |
|--|--|
| Test žhavým drátem | Teplota 650 °C, doba 30 s |
| Značka hořlavosti | Pro montáž na běžně hořlavé povrchy |
| Značka CE | Ano |
| Značka ENEC | Značka ENEC |
| Fotobiologické riziko | Photobiological risk group 0 @200mm to EN62778 |
| Splňuje požadavky evropské směrnice RoHS | Ano |
| Výkon při okolní teplotě Tq | 25 °C |
| Hodnota blikání (PstLM) | 1 |
| Hodnota stroboskopického efektu (SVM) | 0,4 |
| Rozsah okolní teploty | +10 až +35 °C |

| Počáteční parametry (podle IEC) | |
|--|----------------------|
| Tolerance světelného toku | +/-10% |
| Počáteční chromatičnost | (0.39, 0.38) SDCM <3 |
| Tolerance spotřeby energie | +/-10% |
| Standardní odchylka shody barev (McAdamova elipsa) | SDCM≤3 |

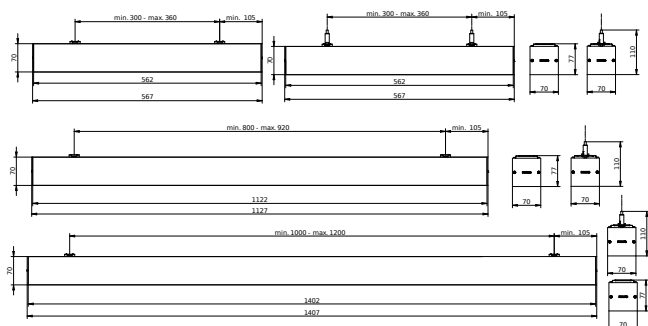
| Životnost (podle IEC) | |
|---|-----|
| Závadovost ovládacího předřadníku při střední životnosti 50 000 h | 5 % |

KeyLine, přísazené a závěsné

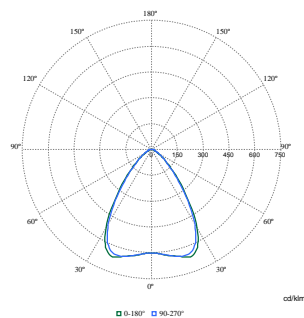
| | |
|--|---------------------------------|
| Pokles světelného toku (EN-IEC L90 62722-2-1) při střední životnosti* 50 000 h | L90 |
| Pokles světelného toku (EN-IEC L80 62722-2-1) při střední životnosti* 100 000 h | L80 |
| Označení a balení | |
| Objednací název produktu | SM350C 34S/840 PSU PCS L1500 BK |
| Celý název výrobku | SM350C 34S/840 PSU PCS L1500 BK |

| | |
|----------------------------------|------------------|
| Full EOC | 871951462442900 |
| Kód objednávky | 62442900 |
| Číslo materiálu (12NC) | 910925868378 |
| Číslování – počet v balení | 1 |
| EAN/UPC – výrobek/pouzdro | 8719514624429 |
| Číslování SAP – balení v krabici | 1 |
| Pouzdro – EAN/UPC | 8719514624429 |
| Kód produktové řady | SM350C [KeyLine] |

Rozměrové výkresy



Fotometrické údaje



Polar Normal (separate) - SM350CI - 910925868378

