



# KeyLine, felületre szerelt és függesztett

## SM350C 40S/830 PSD PCS L1200 ALU

KeyLine, felületre szerelt és függesztett, 31 W, L1200 mm; H70 mm, 4000 lm, 3000 K, DALI, UGR19

Manapság sok irodaház-üzemeltető és világítástervező a fénycsövek mellett teszi le a voksát. Ennek oka egyszerű: a fénycsövek nemcsak minimalista formatervet, hanem nagyfokú rugalmasságot és sok lehetőséget is nyújtanak. Rövid és hosszú fénycsövek és lámpatestek, különálló lámpatestek, különféle optikájú (az aszimmetrikust is ideértve), különféle formájú vagy akár színű fénycsövek – a lehetőségek korlátlanok. A KeyLine ezeket az előnyöket versenyképes áron nyújtja, és megfelel az irodai világítási szabványoknak. A KeyLine a kiváló minőségű, karcsú, minimalista kialakítású és nagy fényáramú fénycsövek családja, amelyek nagy fényerővel világítják meg az irodai tereket. Szemkímélő, alacsony káprázási szintet biztosítanak, amely megfelel az UGR19 szabványnak. Mindez ideális választássá teszi őket lineáris alkalmazásokhoz, valamint önálló függesztett vagy felületre szerelt lámpatestekhez (a tartozékok külön rendelhetők). Ez a termékcsalád nagyfokú rugalmasságot és szinte végtelen lehetőségeket biztosít. A KeyLine fénycsövek különféle hosszban, színben és fényárammal kaphatók, ideértve az egyenes és L alakú formákat is. Mindegyik fénycső nagy, akár 142 lm/W-os hatékonyságot nyújt, és vezeték nélküli kapcsolattal és vezérléssel bővíthető. Ezenkívül az árak is vonzó, így kiváló értéket és teljes élettartam alatti költséget biztosítanak.

### Figyelmeztetések és biztonság

- A KeyLine lámpatestek IP20 besorolásúak, azaz nem védettek a víz beszivárgása ellen, ezért érdemes ellenőrizni a tervezett használati környezet megfelelőségét.
- Ha az IPX0 besoroláshoz kapcsolódó figyelmeztetés ellenére a lámpatestbe víz szivárog be, a Philips és a Signify nem tudja garantálni a termék hibamentességét, és a termék jótállása érvénytelenné válik.

# KeyLine, felületre szerelt és függesztett

## Termék adatok

Általános információ	
Cserélhető fényforrás	Nem
Előtét egységek száma	1 egység
Előtét mellékelve	Igen
Szervízcímke	Igen
Lighting Technology	LED
Értéklétra	Teljesítmény
Szervizelhetőségi osztály	C osztályú lámpatest javítható alkatrészek nélkül, nem javítható
Jótállási idő	5 év
Fenntarthatósági besorolás	Unclassified

Technikai adatok	
Fényáram	4 000 lm
Telített vörös (R9)	<50
Korrelált színhőmérséklet (névleges)	3000 K
Fényhasznosítás (névleges) (névleges)	129 lm/W
Színvisszaadási index (CRI)	>80
A fényforrás sugárzási szöge	120 fok
A fényforrás színe	830 meleg fehér
Az optika típusa	Közepes sugárzási szög
Lámpatest fényeloszlása	74° x 74°
Egységesített káprázási besorolás (CEN)	19

Működtetés és elektronika	
Bemeneti feszültség	220–240 V
Hálózati frekvencia	50 to 60 Hz
Induló áramlökés	23,1 A
Indulási idő	221 ms
Teljesítményfelvétel	31 W
Teljesítménytényező (tört)	0.9
Csatlakoztatás	5 pólusú gyorscsatlakozós aljzat
Kábel	-
Termékek száma a fő áramkörü lapon (16 A, B típus)	22
Véletlenszerű váltásra alkalmas	Nem
IEC védelmi osztály	I. biztonsági osztály

Vezérlők és fényerő-szabályozás	
Szabályozható	Igen
Előtét/tápegység/transzformátor	Tápegység DALI illesztővel
Vezérlőfelület	DALI
Állandó fénykibocsátás	Nem
DALI szabvány	DALI-2™
Maximális szabályozási szint	1%

Mechanika és tokozás	
Ház anyaga	Alumínium
Reflektor anyaga	Acél
Optikai anyag	Polikarbonát

Optikai búra/lencse anyaga	Polikarbonát
Rögzítőanyag	Rozsdamentes acél
Ház színe	Alumínium
Optikai búra/lencse bevonata	Texturált
Teljes hossz	1 127 mm
Teljes szélesség	70 mm
Teljes magasság	70 mm
Méretetek (magasság x szélesség x mélység)	70 x 70 x 1127 mm
Por és víz elleni védelem kódja	IP20 [Ujjak behatolása ellen védett]
Mech. behatások elleni védelem kódja	IK06 [1 J]
Nettó tömeg (darab)	2,750 kg

Tanúsítvány és alkalmazási területek	
Izzóhuzalos teszt	Hőmérséklet: 650 °C, időtartam: 30 s
Gyúlékonysági jelzés	Normál gyúlékonyságú felületekre szereléshez
CE jelölés	Igen
ENEC jel	ENEC-jel
Fénybiológiai kockázat	Photobiological risk group 0 @200mm to EN62778
Megfelel az EU RoHS irányelvnek	Igen
Optimális teljesítményhez szükséges környezeti hőmérséklet	25 °C
Villogás (PstLM)	1
Stroboszkóp hatás (SVM)	0,4
Környezeti hőmérséklet-tartomány	+10 – +35 °C

Kezdeti teljesítmény (IEC-szabványnak megfelelően)	
Fényáram-tolerancia	+/-10%
Kezdeti színérték	(0.43, 0.40) SDCM <3
Teljesítményfelvétel toleranciája	+/-10%
Színezegyzés normál szórása (McAdam-ellipszis)	SDCM≤3

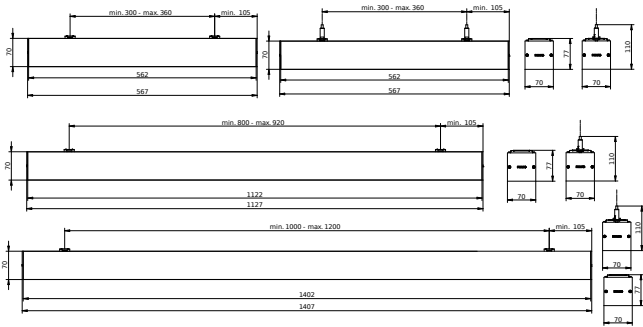
Üzemi teljesítmény (IEC-szabványnak megfelelően)	
Szabályozható előtét meghibásodási aránya	5 %
50 000 óras átlagos hasznos élettartam esetén	
Fényáram-megmaradás (EN-IEC 62722-2-1)	L90
50 000 óras átlagos hasznos élettartam* esetén	
Fényáram-megmaradás (EN-IEC 62722-2-1)	L80
100 000 óras átlagos hasznos élettartam* esetén	

Termékadatok	
A termék megrendelési neve	SM350C 40S/830 PSD PCS L1200 ALU
Teljes terméknév	SM350C 40S/830 PSD PCS L1200 ALU
Full EOC	871951462438200
Rendelési kód	62438200
Cikkszám (12NC)	910925868374
Számláló – mennyiség csomagonként	1
EAN/UPC – termék/csomagolás	8719514624382

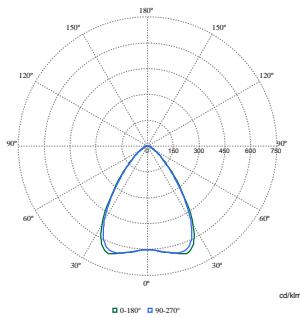
# KeyLine, felületre szerelt és függesztett

Számláló – csomag külső dobozonként	1
EAN/UPC – gyűjtőcsomagolás	8719514624382
Termékcsalád kódja	SM350C [KeyLine]

## Méretezett rajza



## Fotometriai adatok



Polar Normal (separate) - SM350CI - 910925868374

