



KeyLine, Yüzey ve Askılı

SM350C 40S/840 WIA PCS L1200 WH

KeyLine, Yüzey ve Askılı, 30 W, L1200 mm; H70 mm, 4000 lm, 4000 K, Kablosuz, Interact Ready, UGR19

Günümüzde pek çok ofis sahibi ve ofis aydınlatma tasarımcısı ışık hatlarını tercih ediyor. Sebebi basit. Işık hatları yalnızca sade tasarıma sahip değildir, aynı zamanda çok daha fazla seçenek ve esneklik sunar. Kısa veya uzun hatlar ve aydınlatma lambaları, bağımsız aydınlatma lambaları, asimetrik ve farklı optikler, farklı şekiller ve hatta çeşitli renkler dahil olmak üzere her şey mümkün. KeyLine ile tüm bu avantajlar rekabetçi bir fiyata sunuluyor ve ofis aydınlatma normlarına da uyum sağlıyor. KeyLine; ince, sade tasarıma ve yüksek lümen çıkışına sahip mükemmel bir ışık hattı serisi olup ofis alanlarını en aydınlık şekilde aydınlatır. Ancak konforlu, düşük parlama seviyeleriyle göze de hitap ediyor ve UGR19'a uyuyor. Bu sayede KeyLine, hem doğrusal uygulamalar hem de bağımsız askılı veya yüzeye monte lambalar için idealdir (aksesuarlar ayrı olarak sipariş edilmelidir). En üst düzeyde esneklik ve sınırsız olanaklar sunan bir seri. KeyLine tasarım esnekliği farklı uzunluklar, renkler ve ışık çıkışları halinde (L şeklinin yanı sıra düz çizgiler de dahil) gelir. Hepsisi, kablosuz bağlantı ve kontrol ile yükseltme seçeneği ile birlikte 142 lm/W'a kadar yüksek verimliliğe sahiptir. Bunlara cazip fiyatlandırmayı da eklediğinizde, KeyLine ile mükemmel bir toplam sahip olma maliyeti sağlayan mükemmel değer de tadını çıkarabilirsiniz.

Güvenlik ve uyarılar

- KeyLine lambaları IP20 sınıflandırmasına sahiptir ve su girmesine karşı korumalı değildir. Kurulum çevresinin uygunluk açısından kontrol edilmesini şiddetle tavsiye ederiz.
- IPX0 sınıflandırma uyarısına rağmen armatürler su girişine maruz kalırsa, Philips ve Signify güvenliği garanti edemez veya arızayı önleyemez. Bu durumda ürün garantisi uygulanmaz ve geçersiz olur.

Ürün veri

KeyLine, Yüzey ve Askılı

Genel Bilgiler	
Değiştirilebilir ışık kaynağı	Hayır
Sürücü birimi sayısı	1 ünite
Tertibat dahildir	Evet
Service etiketi	Evet
Aydınlatma Teknolojisi	LED
Değer merdiveni	Performans
Bakıma elverişlilik sınıfı	C sınıfı, servis uygulanabilir parçaları olmayan aydınlatma armatürü, servis uygulanamaz
Garanti süresi	5 yıl
Sürdürülebilirlik derecesi	Unclassified

Işık Teknik Ayrıntıları

Işık Akısı	4.000 lm
Doygun Kırmızı (R9)	<50
İlişkili Renk Sıcaklığı (Nom.)	4000 K
Aydınlatma Verimi (nominal) (Nom)	133 lm/W
Renk oluşturma dizini (CRI)	>80
Işık kaynağının ışın açısı	120 °
Işık kaynağı rengi	840 nötr beyaz
Optik sistem türü	Orta genişlikte ışın
Aydınlatma armatürü ışık ışını yayılması	74° x 74°
Birleşik parlama derecesi CEN	19

Çalıştırma ve Elektrik

Giriş Voltajı	220 ila 240 V
Hat Frekansı	50 to 60 Hz
Kalkış Akımı	19 A
Ani akım süresi	230 ms
Güç Tüketimi	30 W
Güç Faktörü (Kesir)	0.9
Bağlantı	3 kutuplu itmeli konektör
Kablo	-
MCB'deki 16 A tür B ürün sayısı	24
Rastgele anahtara uygun	Hayır
Koruma sınıfı IEC	Güvenlik sınıfı I

Kontroller ve Dim Etme

Dim Edilebilir	Hayır
Sürücü/güç ünitesi/trafo	Interact Sistemine hazır kablosuz sürücü
Kontrol arayüzü	Kablosuz
Sabit ışık çıkışı	Hayır
Maksimum dim seviyesi	1%
Bağlantı	Interact Ready

Mekanik ve Muhafaza

Muhafaza Malzemesi	Alüminyum
Reflektör malzemesi	Çelik
Optik sistem malzemesi	Polikarbon
Optik kapak malzemesi	Polikarbon
Sabitleme malzemesi	Paslanmaz çelik

Muhafaza Rengi	Beyaz
Optik kapak kaplaması	Dokulu
Toplam uzunluk	1.127 mm
Genel genişlik	70 mm
Genel yükseklik	70 mm
Boyutlar (Yükseklik x Genişlik x Derinlik)	70 x 70 x 1127 mm
Girişime Karşı Koruma Sınıfı	IP20 [Parmak korumalı]
Mekanik çarpışma koruma kodu	IK06 [1 J]
Net Ağırlık (Parça Başı)	2,750 kg

Onay ve Uygulama

Ateşleme teli testi	Sıcaklık 650 °C, süre 30 sn
Alev alma işareti	Normal olarak alev alan yüzeyler üzerine montaj için
CE işareti	Evet
ENEC işareti	ENEC işareti
Fotobiyolojik risk	Photobiological risk group 0 @200mm to EN62778
EU RoHS ile uyumludur	Evet
Performans ortam sıcaklığı Tq	25 °C
Titreme değeri (PstLM) - EN 61000-3-3'e göre 1 titreme değeri	1
Stroboskopik etki görünürlük ölçümü (SVM)	0,4
Ortam sıcaklığı aralığı	+10 ila +35 °C

Başlangıç Performansı (IEC Uyumlu)

Işık akısı toleransı	+/-10%
Başlangıç renk türü	(0.39, 0.38) SDCM <3
Güç tüketimi toleransı	+/-10%
Renk Eşleştiriminin Standart Sapması (McAdam elipsi)	SDCM≤3

Zaman İçindeki Performansı (IEC Uyumlu)

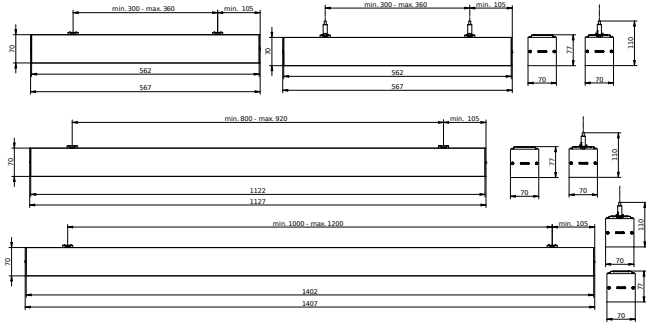
Ortalama kullanım ömrü 50000 saatte kontrol tertibatı arıza oranı	5 %
Ortalama kullanım ömründe lümen bakımı (EN-IEC 62722-2-1)* 50.000 saat	L90
Ortalama kullanım ömründe lümen bakımı (EN-IEC 62722-2-1)* 100.000 saat	L80

Ürün Verileri

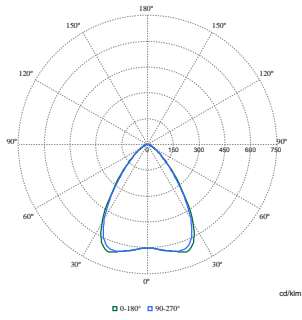
Sipariş ürün adı	SM350C 40S/840 WIA PCS L1200 WH
Tam ürün adı	SM350C 40S/840 WIA PCS L1200 WH
Tam ürün kodu	871951462430600
Sipariş kodu	62430600
Malzeme No. (12NC)	910925868366
Numeratör - Paket Başına Miktar	1
EAN/UPC - Ürün/Kutu	8719514624306
Numeratör - Büyük kutu başına paket sayısı	1
EAN/UPC - Kutu	8719514624306
Ürün ailesi kodu	SM350C [KeyLine]

KeyLine, Yüzey ve Askılı

Boyutlu çizim



Fotometrik bilgi



Polar Normal (separate) - SM350CI - 910925868366

