



KeyLine nedpendlad

SM350C 40S/840 WIA PCS L1200 ALU

KeyLine nedpendlad, 30 W, L1200 mm; H70 mm, 4000 lm, 4000 K, Trådlös, Interact Ready, UGR19

L1200 mm; H70 mm, Aluminium, Aluminium, Trådlöst Interact System Ready-drivdon, 4000 lm, 30 W, 133 lm/W, 4000 K, (0.39, 0.38) SDCM <3, UGR19, Medelstrålande spridningsvinkel, Strukturerad, Polykarbonat, IP20 | Petskyddad, IK06 | 1 J, Säkerhetsklass I, 3-polig tryckanslutning

Varning och Säkerhet

- KeyLine-armaturer är IP20-klassade och inte skyddade mot vattenintrång. Därför rekommenderar vi att du kontrollerar att installationsmiljön är lämplig för armaturen.
- Om du – trots varningen om IPX0-klassning – utsätter armaturen för vatten, kan Philips och Signify inte garantera produktens säkerhet eller funktion och produktens garanti upphör att gälla.

Produktdata

Allmän information		Ljusutbyte (märkvärde) (nom)	
Utbytbar ljuskälla	Nej	Ljusutbyte (märkvärde) (nom)	133 lm/W
Antal driftdonsenheter	1 enhet	Färgåtergivningsindex	>80
Driftdon ingår	Ja	Ljuskällans spridningsvinkel	120 °
Service tag	Ja	Ljuskällans färg	840 neutralvit
Lighting Technology	LED	Optiktyp	Medelstrålande spridningsvinkel
Värde trappa	Prestanda	Armaturens ljusfördelning	74° x 74°
Garantitid	5 år	Enhettlig bländmärkning	19
Ljusteknik		Drift och elektricitet	
Ljusflöde	4 000 lm	Ingångsspänning	220–240 V
Mättad röd (R9)	<50	Line Frequency	50 to 60 Hz
Korrelerad färgtemperatur (Nom)	4000 K	Ingående ström	19 A
		Ingåendetid	230 ms

KeyLine nedpendlad

Strömförbrukning	30 W
Effektfaktor (fraktion)	0.9
Anslutning	3-polig tryckanslutning
Kabel	-
Antal produkter med MCB (16 A, typ B)	24
Lämplig för slumpmässig brytning	Nej
Skyddsklass IEC	Säkerhetsklass I

Styrenheter och dimring

Dimbar	Nej
Driftdon/strömenhet/transformator	Trådlöst Interact System Ready-drivdon
Styrgränssnitt	Trådlös
Konstant ljusflöde	Nej
Max. dimringsnivå	1%
Anslutningsmöjligheter	Interact Ready

Mekanik och armaturhus

Armaturhusets material	Aluminium
Material i reflektor	Stål
Material i optiken – LOV	Polykarbonat
Optisk kupa/linsmaterial – LOV	Polykarbonat
Fixation material	Rostfritt stål
Armaturhusets färg	Aluminium
Ytbehandling på optikavskärmning/lins – LOV	Strukturerad
Total längd	1 127 mm
Total bredd	70 mm
Total höjd	70 mm
Mått (höjd x bredd x djup)	70 x 70 x 1127 mm
Kod för kapslingsklass	IP20 [Petsyddad]
Skyddskod för mekanisk påverkan	IK06 [1 J]
Nettovikt (styck)	2,750 kg

Användning och godkännande

Glödtrådstest	Temperatur 650 °C, under 30 s
Säkerhetsmärkning, antändlighet	För montering på normalt lättantändliga ytor
CE-märkning	Ja
ENEC-märkning	ENEC-märkning
Fotobiologisk risk	Photobiological risk group 0 @200mm to EN62778
EU RoHS-kompatibel	Ja

Prestanda omgivningstemperatur Tq	25 °C
Flimmervärde (PstLM)	1
Stroboskopisk effekt	0.4
Omgivningstemperatur	+10 till +35 °C

Ursprunglig prestanda (IEC-kompatibel)

Tolerans för ljusflöde	+/-10%
Initial kromaticitet	(0.39, 0.38) SDCM <3
Energiförbrukningstolerans	+/-10%
Standardavvikelse för färgmatchning (McAdam-ellips)	SDCM≤3

Prestanda över tid (IEC-kompatibel)

Felfrekvens för styrsystemet vid snittlivslängd på 50 000 tim	5 %
Bibehållet ljusflöde (EN-IEC 62722-2-1) vid medellivslängd* på 50 000 timmar	L90
Bibehållet ljusflöde (EN-IEC 62722-2-1) vid medellivslängd* på 100 000 timmar	L80

Hållbarhetsdata

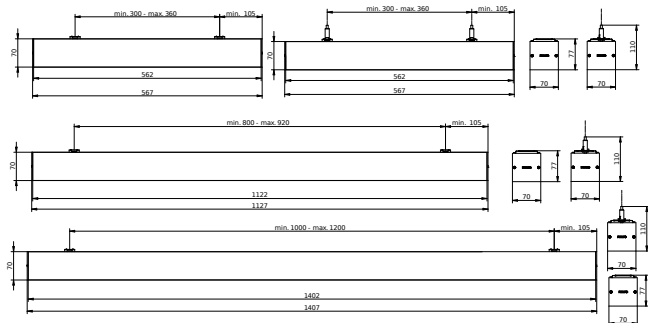
Sustainability rating	Unclassified
Reparationsklass	Reparationsklass D, den här produkten är inte avsedd att repareras.

Produktdata

Beställningsproduktnamn	SM350C 40S/840 WIA PCS L1200 ALU
Fullständigt produktnamn	SM350C 40S/840 WIA PCS L1200 ALU
Full EOC	871951462429000
Beställningsnummer	910925868365
Materialnummer (12NC)	910925868365
Räknare – antal per förpackning	1
EAN/UPC – Produkt/fodral	8719514624290
Räknare – antal förpackningar per kartong	1
EAN/UPC – Hölje	8719514624290
Produktfamiljskod	SM350C [KeyLine]

KeyLine nedpendlad

Måttskiss



Fotometriska data



Polarm Normal (separate) - SM350CI - 910925868365

