



# KeyLine, povrchové a závesné

## SM350C 40S/840 PSD PCS L1200 BK

KeyLine, povrchové a závesné, 31 W, L1200 mm; H70 mm, 4000 lm, 4000 K, DALI, UGR19

V súčasnosti mnohí majitelia kancelárií a dizajnéri kancelárskeho osvetlenia uprednostňujú línie svetla. Dôvod je jednoduchý. Nielenže majú takéto svietidlá minimalistický dizajn, ale zároveň ponúkajú aj oveľa väčšiu možnosť výberu a sú flexibilnejšie. Možné je všetko: krátke alebo dlhé línie, samostatné svietidlá, rôzne optiky vrátane asymetrických, rôzne tvary aj rôzne farby. A s KeyLine prichádzajú všetky tieto výhody za konkurencieschopnú cenu, pričom sú stále v súlade s normami kancelárskeho osvetlenia. KeyLine je vynikajúci rad svetelných línií s tenkým, minimalistickým dizajnom a vysokým svetelným tokom na osvetlenie tých najjasnejších kancelárskych priestorov. Ale vďaka pohodlnej nízkej úrovni oslnenia je tiež nenáročný na oči a vyhovuje norme UGR19. Vďaka tomu je KeyLine ideálny pre lineárne aplikácie, ako aj samostatné závesné alebo prisadené svietidlá (príslušenstvo je potrebné objednať samostatne). Rad, ktorý ponúka maximálnu flexibilitu a neobmedzené možnosti. Flexibilita dizajnu KeyLine prichádza v podobe rôznych dĺžok, farieb a svetelných výstupov – vrátane tvarov L, ako aj rovných línií. Všetky svietidlá sa vyznačujú vysokou účinnosťou až do 142 lm/W a majú možnosť rozšírenia o bezdrôtovú konektivitu a ovládanie. Pridajte k tomu atraktívnu cenu a uvidíte, že svetlá KeyLine ponúkajú veľkú pridanú hodnotu s vynikajúcimi celkovými nákladmi na vlastníctvo.

### Varovanie a ochrana

- Svietidlá KeyLine majú krytie IP20 a nie sú chránené pred vniknutím vody. Dôrazne odporúčame kontrolu vhodnosti prostredia, do ktorého sa bude svietidlo inštalovať.
- V prípade, že sú aj napriek upozorneniu na krytie IPX0 svietidlá vystavené vniknutiu vody spoločnosti Philips a Signify nemôžu garantovať bezpečnosť ani zabrániť poruche. V tomto prípade sa na výrobok záruka nevzťahuje a stráca platnosť.

# KeyLine, povrchové a závesné

## Údaje o produkte

Všeobecné informácie	
Vymeniteľný svetelný zdroj	Nie
Počet jednotiek predradníka	1 jednotka
Vrátane napájača	Áno
Servisná značka	Áno
Technológia osvetlenia	LED
Hodnotový rebriček	Výkon
Trieda možností servisu	Trieda C, svietidlo bez servisovateľných dielov, bez možnosti opravy
Záručná lehota	5 rokov
Hodnotenie trvalej udržateľnosti	Unclassified

## Svetelné technické

Svetelný tok	4 000 lm
Sýta červená (R9)	<50
Náhradná teplota chromatickosti (nom.)	4000 K
Merný výkon (menovitý) (nom.)	133 lm/W
Index podania farieb (CRI)	>80
Uhol vyžarovania svetelného zdroja	120 stupeň (stupne)
Farba svetelného zdroja	840 neutrálna biela
Typ optiky	Stredné vyžarovanie
Rozptyl svetelného lúča svietidla	74° x 74°
Jednotná miera oslnenia CEN	19

## Prevádzkové a elektrické

Vstupné napätie	220 až 240 V
Sieťová frekvencia	50 to 60 Hz
Nárazový prúd	23,1 A
Čas zapínania	221 ms
Spotreba	31 W
Účinnosť (zlomok)	0.9
Zapojenie	Zástrčný konektor, 5-pólový
Kábel	-
Počet produktov pri modeli MCB – 16 A, typ B	22
Vhodné pre náhodné prepínanie	Nie
Trieda ochrany IEC	Bezpečnostná trieda I

## Ovládanie a stmievanie

Stmievateľné	Áno
Driver/napájacia jednotka/transformátor	Napájacia jednotka s rozhraním DALI
Riadiace rozhranie	DALI
Konštantný svetelný výkon	Nie
DALI štandard	DALI-2™
Maximálna úroveň stmievania	1%

## Mechanické časti a teleso

Materiál telesa	Hliník
Materiál reflektora	Oceľ
Optický materiál	Polykarbonát
Materiál optického krytu	Polykarbonát

Materiál upevnenia	Nehrdzavajúca oceľ
Farba telesa	Čierna
Povrchová úprava optického krytu	Textúrovaná
Celková dĺžka	1 127 mm
Celková šírka	70 mm
Celková výška	70 mm
Rozmery (výška x šírka x hĺbka)	70 x 70 x 1127 mm
Krytie IP	IP20 [Ochrana pred dotykom rúk]
Kód krytia IP (mechanický náraz)	IK06 [1 J]
Čistá hmotnosť (kus)	2,750 kg

## Schválenie a použitie

Požiarne odolnosť	Teplota 650 °C, trvanie 30 s
Značka horľavosti	Na montáž na bežne horľavých povrchoch
Značka CE	Áno
Značka ENEC	Značka ENEC
Fotobiologické riziko	Photobiological risk group 0 @200mm to EN62778
V súlade s požiadavkami EU RoHS	Áno
Teplota okolia pri výkone Tq	25 °C
Hodnota blikania (PstLM) – hodnota blikania podľa normy EN 61000-3-3	1
Miera viditeľnosti stroboskopického efektu (SVM)	0,4
Rozsah okolitých teplôt	+10 až +35 °C

## Počiatkový výkon (súlad s požiadavkami IEC)

Tolerancia svetelného toku	+/-10%
Počiatková chromatickosť	(0.39, 0.38) SDCM <3
Tolerancia spotreby	+/-10%
Štandardná odchýlka zhody farieb (McAdamova elipsa)	SDCM≤3

## Výkon v priebehu času (súlad s požiadavkami IEC)

Poruchovosť ovládacieho predradníka pri strednej užitočnej životnosti 50 000 h	5 %
Zachovanie svetelného toku (EN-IEC 62722-2-1) pri strednej užitočnej životnosti* 50 000 h	L90
Zachovanie svetelného toku (EN-IEC 62722-2-1) pri strednej užitočnej životnosti* 100 000 h	L80

## Údaje o produkte

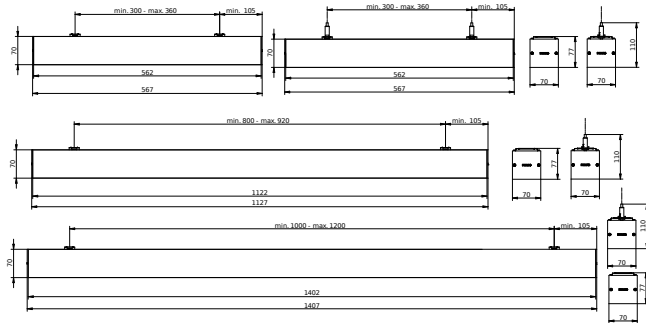
Objednávkový názov produktu	SM350C 40S/840 PSD PCS L1200 BK
Úplný názov produktu	SM350C 40S/840 PSD PCS L1200 BK
Úplný kód produktu	871951462425200
Objednávkový kód	62425200
Č. materiálu (12NC)	910925868361

## KeyLine, povrchové a závesné

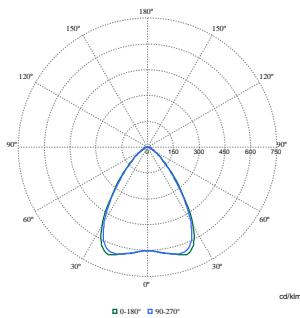
Čítateľ – množstvo kusov v balení	1
EAN/UPC – produkt/puzdro	8719514624252
Čítateľ – počet balení v krabici	1
EAN/UPC – balenie	8719514624252

Kód radu produktov	SM350C [KeyLine]
--------------------	------------------

### Rozmerový obrázok



### Fotometrické údaje



Polar Normal (separate) - SM350CI - 910925868361

