



KeyLine, monté en surface et suspendu

SM350C 40S/840 PSU PCS L1200 WH

KeyLine, monté en surface et suspendu, 30 W, L1200 mm; H70 mm, 4000 lm, 4000 K, UGR19

De nos jours, de nombreux propriétaires de bureaux et concepteurs d'éclairage de bureau préfèrent les lignes lumineuses. La raison est simple. Les lignes lumineuses ne se contentent pas d'un design minimaliste ; elles offrent également beaucoup plus de choix et de flexibilité. Lignes et luminaires courts ou longs, luminaires autonomes, optiques différentes y compris asymétriques, formes différentes et même une variété de couleurs ; tout est possible. Et avec KeyLine, tous ces avantages sont proposés à un prix compétitif tout en respectant les normes d'éclairage des bureaux. KeyLine est une superbe gamme de lumières au design fin et minimaliste, avec un flux lumineux élevé pour éclairer les espaces de bureau les plus lumineux. Mais avec des niveaux d'éblouissement confortables et faibles, il est également agréable pour les yeux et conforme à la norme UGR19. Cela rend KeyLine idéal pour les applications linéaires, ainsi que pour les luminaires suspendus ou montés en surface autonomes (accessoires à commander séparément). Une gamme qui offre une flexibilité ultime et des possibilités illimitées. La flexibilité de conception de KeyLine se présente sous la forme de différentes longueurs, couleurs et puissances lumineuses, y compris des formes en L ainsi que des lignes droites. Le tout avec une haute efficacité allant jusqu'à 142 lm/W, et la possibilité de mise à niveau avec une connectivité et un contrôle sans fil. Ajoutez à cela des prix attractifs et avec KeyLine, vous pouvez également profiter d'un excellent rapport qualité-prix qui garantit un superbe coût total de possession.

KeyLine, monté en surface et suspendu

Mises en garde et sécurité

- Les luminaires KeyLine répondent aux critères de classification IP20 et ne sont pas protégés contre les infiltrations d'eau. Nous recommandons vivement de vérifier si l'environnement dans lequel le luminaire doit être installé est approprié.
- Si, malgré l'avertissement de la classification IPX0, les luminaires subissent des infiltrations d'eau, Philips et Signify ne peuvent pas garantir la sécurité ou l'absence de pannes. Dans ce cas, la garantie du produit deviendra nulle et non avenue.

Données du produit

Informations générales	
Source lumineuse remplaçable	Non
Nombre d'appareillages	1 unité
Driver inclus	Oui
Service Tag	Oui
Type de lampe	LED
Valeur ajoutée	Performance
Garantie	5 ans

Données techniques de l'éclairage

Flux lumineux	4 000 lm
Rouge saturé (R9)	<50
Température de couleur corrélée (nom.)	4000 K
Efficacité lumineuse (nominale)	133 lm/W
Indice de rendu de couleur (IRC)	>80
Angle d'ouverture du faisceau de la source lumineuse	120 degré(s)
Température de couleur	840 blanc neutre
Type d'optique	Faisceau semi-intensif
Diffusion du faisceau de lumière du luminaire	74° x 74°
Indice UGR	19

Fonctionnement et électricité

Tension d'entrée	220 à 240 V
Fréquence linéaire	50 to 60 Hz
Courant d'appel	22,4 A
Durée courant d'appel	326 ms
Consommation électrique	30 W
Facteur de puissance (fraction)	0.9
Connexion	Connecteur à poussoir 3 pôles
Câble	-
Nombre de produits par disjoncteur de 16 A type B	24
Convient pour la commutation aléatoire	Non
Classe de protection CEI	Classe électrique I

Commandes et gradation

Variation de l'intensité lumineuse	Non
Driver / unité d'alimentation électrique / transformateur	Bloc d'alimentation électrique (Marche/Arrêt)
Interface de commande	-
Flux lumineux constant	Non
Niveau de gradation maximal	Non applicable

Mécanique et boîtier

Matériaux du corps	Aluminium
--------------------	-----------

Matériaux du réflecteur	Acier
Matériaux optiques	Polycarbonate
Matériaux du cache optique/de la lentille	Polycarbonate
Matériaux de fixation	Acier inoxydable
Couleur du corps	Blanc
Finition du cache optique/de la lentille	Texturé
Longueur totale	1 127 mm
Largeur totale	70 mm
Hauteur totale	70 mm
Dimensions (hauteur x largeur x profondeur)	70 x 70 x 1127 mm
Indice de protection	IP20 [Protection des doigts]
Protection contre les chocs mécaniques	IK06 [1 J]
Poids net (pièce)	2,750 kg

Approbation et application

Essai au fil incandescent	Température 650 °C, durée 30 s
Inflammabilité	Pour montage sur surfaces normalement inflammables
Marquage CE	Oui
Marquage ENEC	Marquage ENEC
Risque photobiologique	Photobiological risk group 0 @200mm to EN62778
Conforme à RoHS	Oui
Performance température ambiante Tq	25 °C
Valeur de scintillement (PstLM)	1
Valeur d'effet stroboscopique (SVM)	0,4
Gamme de températures ambiantes	+10 à +35 °C

Performances initiales

Tolérance de flux lumineux	+/-10%
Chromaticité initiale	(0.39, 0.38) SDCM <3
Tolérance de consommation électrique	+/-10%
Écart type de chromaticité (ellipse de McAdam)	SDCM≤3

Durées de vie (conformes IES)

Taux de défaillance de l'appareillage à la durée de vie utile moyenne de 50 000 h	5 %
Flux lumineux sortant à la durée de vie utile moyenne* de 50 000 h	L90
Flux lumineux sortant à la durée de vie utile moyenne* de 100 000 h	L80

Données sur la durabilité

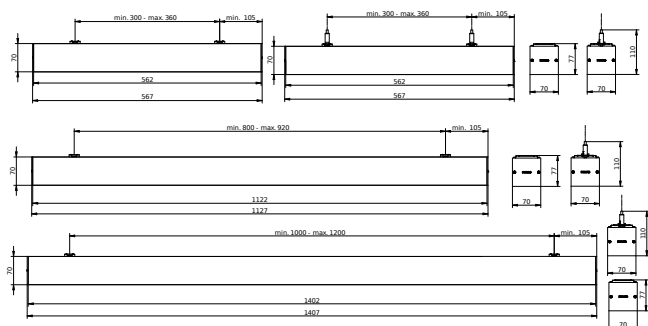
Évaluation de la durabilité	Unclassified
-----------------------------	--------------

KeyLine, monté en surface et suspendu

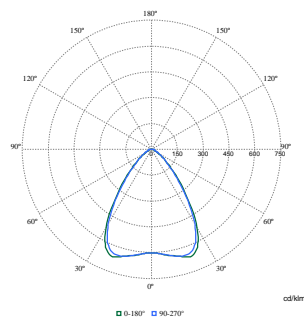
Catégorie de réparation	Classe de réparation D, ce produit n'est pas conçu pour être réparé.
Données du produit	
Nom du produit de la commande	SM350C 40S/840 PSU PCS L1200 WH
Nom de produit complet	SM350C 40S/840 PSU PCS L1200 WH
Code EOC	871951462418400

Code de commande	62418400
Code 12NC	910925868354
Numérateur - Quantité par kit	1
Code EAN - Produit/Boîte	8719514624184
Conditionnement par carton	1
Codes EAN/UPC - Boîte	8719514624184
Code famille de produits	SM350C [KeyLine]

Schéma dimensionnel



Données photométriques



Polar Normal (separate) - SM350CI - 910925868354

