



# KeyLine, montaj la suprafață și suspendat

## SM350C 27S/840 PSU PCS L1200 BK

KeyLine, montaj la suprafață și suspendat, 20.5 W, L1200 mm; H70 mm, 2700 lm, 4000 K, UGR19

În zilele noastre, mulți proprietari de birouri și designeri de iluminat pentru birouri preferă liniile de lumină. Motivul este simplu. Nu numai că liniile de lumină au un design minimalist, dar oferă, de asemenea, mult mai multe opțiuni și flexibilitate. Liniile și aparate de iluminat scurte sau lungi, aparate de iluminat independente, optice diferite inclusiv asimetrice, forme diferite și chiar o varietate de culori; orice este posibil. Și cu KeyLine, toate aceste beneficii vin la un preț competitiv, respectând în același timp normele de iluminat pentru birou. KeyLine este o gamă superbă de linii de lumină, cu un design subțire, minimalist și o putere mare de iluminare pentru cele mai luminoase spații de lucru. Dar cu niveluri confortabile și scăzute de orbire, este, de asemenea, ușor de privit și respectă UGR19. Acest lucru face KeyLine să fie alegerea ideală pentru aplicații liniare, precum și pentru aparate de iluminat autonome suspendate sau montate pe suprafață (accesoriile vor fi comandate separat). O gamă care oferă flexibilitate supremă și posibilități nelimitate. Flexibilitatea designului KeyLine vine sub formă de diferite lungimi, culori și luminozități - inclusiv forme în L, precum și linii drepte. Toate cu eficiență ridicată de până la 142 lm/W și opțiunea de actualizare cu conectivitate și control wireless. La acest preț atractiv se adaugă și faptul că, cu KeyLine, vă puteți bucura, de asemenea, de o valoare excelentă, care asigură un cost total de deținere superb.

### Warnings and safety

- Aparatele de iluminat KeyLine au clasificarea IPX0 și nu sunt protejate împotriva pătrunderii apei. Recomandăm cu insistență verificarea caracterului adecvat al mediului de instalare.
- Dacă, în pofida avertizării privind clasificarea IPX0, aparatele de iluminat sunt expuse la infiltrarea cu apă, Philips și Signify nu pot garanta siguranța sau preveni defectarea. În această situație, garanția produsului nu se aplică și devine nulă.

# KeyLine, montaj la suprafață și suspendat

## Catalog de date

Informații generale	
Sursă de lumină înlocuibilă	Nu
Număr de unități de echipament	1 unitate
Balast inclus	Da
Etichetă de service	Da
Lighting Technology	LED
Tier	Performanță
Clasă de întreținere	Aparat de iluminat din clasa C fără piese care pot fi reparabile, nereparabil
Perioadă de garanție	5 ani
Scor de sustenabilitate	Unclassified

Date tehnice lumină	
Flux luminos	2.700 lm
Roșu saturat (R9)	<50
Temperatură de culoare corelată (nom.)	4000 K
Randament luminos (nominal) (nom.)	138 lm/W
Indice de redare a culorilor (IRC)	>80
Unghi de distribuție sursă de lumină	120 °
Culoare sursă de lumină	Alb neutru 840
Tip de sistem optic	Fascicul luminos mediu
Lățime fascicul de lumină corp de iluminat	74° x 74°
Indice unificat de orbire CEN	19

Funcționare și sistem electric	
Tensiune de intrare	De la 220 până la 240 V
Frecvență linie	50 to 60 Hz
Curent de pornire	12,5 A
Timp pornire	266 ms
Consum de curent	20,5 W
Factor de putere (fracție)	0.9
Conexiune	Conector push-in cu 3 pini
Cablu	-
Număr de produse pe MCB de 16 A tip B	24
Adecvat pentru comutare aleatorie	Nu
Clasă de protecție IEC	Clasa de siguranță I

Sisteme de comandă și reglarea intensității luminoase	
Cu reglarea intensității luminoase	Nu
Balast/unitate de alimentare/transformator	Unitate de alimentare electrică (Pornit/Oprit)
Interfață de comandă	-
Flux luminos constant	Nu
Nivel maxim de reglare a intensității luminoase	Nu se aplică

Sistem mecanic și carcasă	
Material carcasă	Aluminiu
Material reflector	O el
Material sistem optic	Polycarbonat
Capac optic/material lentilă	Polycarbonat

Material de fixare	O el inoxidabil
Culoare carcasă	Negru
Finisaj capac optic/finisaj	Texturat
Lungime totală	1.127 mm
Lățime totală	70 mm
Înălțime totală	70 mm
Dimensiuni (înălțime x lățime x adâncime)	70 x 70 x 1127 mm
Cod protecție împotriva infiltrărilor	IP20 [Protejat împotriva contactului cu mâna]
Cod de protecție împotriva impactului mecanic	IK06 [1 J]
Greutate netă (bucată)	2,750 kg

## Aprobare și aplicație

Test de incandescență	Temperatură 650 °C, durată 30 s
Marcaj de inflamabilitate	Pentru montare pe suprafețe inflamabile în mod normal
Marcaj CE	Da
Marcaj ENEC	Marcaj ENEC
Risc fotobiologic	Photobiological risk group 0 @200mm to EN62778
În conformitate cu RoHS	Da
Performanță temperatura ambiantă Tq	25 °C
Valoare pâlpâire (PstLM)	1
Valoare efect stroboscopic (SVM)	0,4
Interval temperatură ambiantă	De la +10 până la +35 °C

## Performanță inițială (conformitate IEC)

Toleranță flux luminos	+/-10%
Cromatică inițială	(0.39, 0.38) SDCM <3
Toleranță consum de energie	+/-10%
Abaterile standard la potrivirea culorilor (elipsa MacAdam)	SDCM≤3

## Performanță în timp (conformitate IEC)

Rata de defectare a echipamentului de control la durata medie de viață utilă de 50 000 h	5 %
Întreținere la un flux luminos (EN-IEC 62722-2-1) la durata medie de viață utilă* 50.000 h	L90
Întreținere la un flux luminos (EN-IEC 62722-2-1) la durata medie de viață utilă* 100.000 h	L80

## Date despre produs

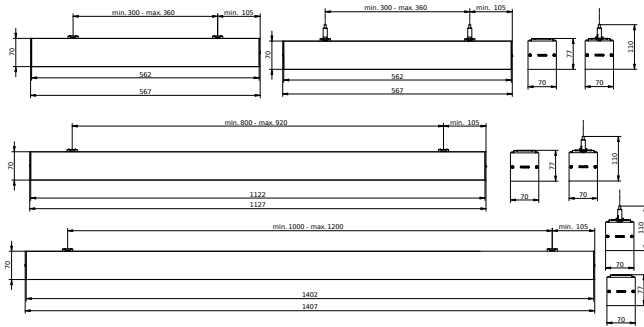
Nume comandă produs	SM350C 275/840 PSU PCS L1200 BK
Numele complet al produsului	SM350C 275/840 PSU PCS L1200 BK
Full EOC	871951462416000
Cod de comandă	62416000
Număr material (12NC)	910925868352
Numărător – Cantitate per pachet	1

## KeyLine, montaj la suprafa ă și suspendat

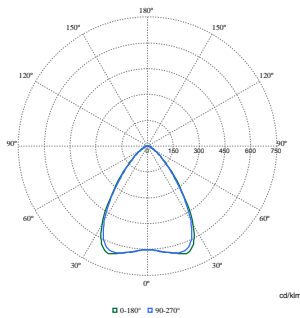
EAN/UPC – Produs/Cutie	8719514624160
Numărător SAP – Pachete per exterior	1
EAN/UPC – Cutie	8719514624160

Cod familie de produse	SM350C [KeyLine]
------------------------	------------------

### Cote



### Date fotometrice



Polar Normal (separate) - SM350CI - 910925868352

