



KeyLine, montado en superficie y suspendido

SM350C 27S/840 PSU PCS L1200 BK

KeyLine, montado en superficie y suspendido, 20.5 W, L1200 mm; H70 mm, 2700 lm, 4000 K, UGR19

Hoy en día, muchos propietarios de oficinas y diseñadores de iluminación de oficinas prefieren líneas de luz. La razón es sencilla. Las líneas de luz no solo tienen un diseño minimalista, sino que también ofrecen una mayor variedad y flexibilidad. Líneas y luminarias cortas o largas, luminarias independientes, diferentes ópticas incluso asimétricas, diferentes formas e incluso variedad de colores; todo es posible. Y con KeyLine, todos estos beneficios se ofrecen a un precio competitivo y al mismo tiempo cumplen con las normas de iluminación de oficinas. KeyLine es una magnífica gama de líneas de iluminación con un diseño delgado y minimalista y una alta salida de lúmenes para iluminar los espacios de oficina más brillantes. Pero con niveles bajos y cómodos de deslumbramiento, también es agradable a la vista y cumple con la norma UGR19. Esto hace que KeyLine sea ideal para aplicaciones lineales, así como para luminarias independientes suspendidas o montadas en superficie (los accesorios deben pedirse por separado). Una gama que ofrece la máxima flexibilidad y posibilidades ilimitadas. La flexibilidad del diseño de KeyLine viene en forma de diferentes longitudes, colores e intensidades de luz, incluidas formas de L y líneas rectas. Todo ello con alta eficiencia de hasta 142 lm/W, y opción de actualización con conectividad y control inalámbrico. A eso añade un precio atractivo, y con KeyLine también podrá disfrutar de un valor excelente que garantiza un magnífico costo total de propiedad.

KeyLine, montado en superficie y suspendido

Advertencias y seguridad

- Los luminarios KeyLine tienen una clasificación IP20 y no están protegidas contra la entrada de agua. Recomendamos enérgicamente que se compruebe la idoneidad del entorno de instalación.
- Si, a pesar de la advertencia de clasificación IPX0, los luminarios están sujetas a la entrada de agua, Philips y Signify no pueden garantizar la seguridad ni evitar fallas. En este caso, la garantía del producto no se aplica y queda anulada.

Datos del producto

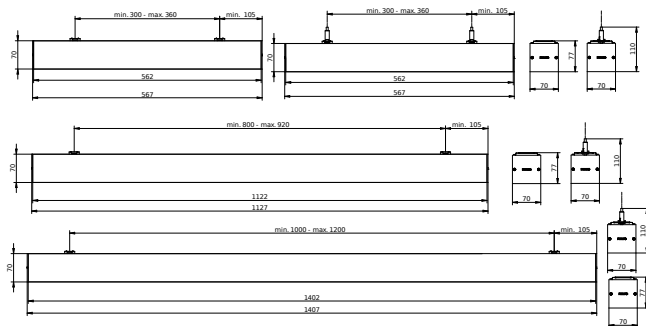
Información general		Material del reflector	
Fuente de luz reemplazable	No		Acero
Cantidad de unidades de equipos	1 unidad	Material óptico	Policarbonato
Controlador incluido	Sí	Material de cubierta/lente óptico	Policarbonato
Etiqueta de Servicio	Sí	Material de fijación	Acero inoxidable
Lighting Technology	LED	Color de la carcasa	Negro
Nivel	Rendimiento	Acabado de cubierta/lente óptico	Texturizado
Período de garantía	5 años	Longitud total	1.127 mm
		Ancho total	70 mm
		Altura total	70 mm
		Dimensiones (alto x ancho x profundidad)	70 x 70 x 1127 mm
		Código de protección de ingreso	IP20 [Protección para los dedos]
		Código de protección de impacto mec.	IK06 [1 J]
		Peso neto (pieza)	2,750 kg
Información técnica sobre la luz		Aprobación y aplicación	
Flujo luminoso	2.700 lm	Prueba de resplandor del cable	Temperatura de 650 °C, duración de 30 s
Rojo saturado (R9)	<50	Marca de inflamabilidad	Para montaje en superficies normalmente inflamables
Temperatura de color correlacionada (nominal)	4000 K	Marca CE	Sí
Eficacia lumínica (promedio) (nominal)	138 lm/W	Marca ENEC	Marca ENEC
Índice de producción de color (IRC)	>80	Riesgo fotobiológico	Photobiological risk group 0 @200mm to EN62778
Ángulo de haz de la fuente de luz	120 °	Cumple con el reglamento RoHS de la UE	Sí
Color de la fuente de luz	840 blanco neutro	Temperatura ambiente de rendimiento Tq	25 °C
Tipo óptico	Haz de luz medio	Valor de parpadeo (PstLM)	1
Ampliación del haz de luz de la luminaria	74° x 74°	Valor del efecto estroboscópico (SVM)	0,4
Clasificación de brillo unificada CEN	19	Rango de temperatura ambiente	+10 a +35 °C
Operación y aspectos eléctricos		Rendimiento inicial (cumple con normas IEC)	
Voltaje de entrada	220 a 240 V	Tolerancia del flujo luminoso	+/-10%
Frecuencia de línea	50 to 60 Hz	Cromaticidad inicial	(0.39, 0.38) SDCM <3
Corriente de irrupción	12,5 A	Tolerancia del consumo de energía	+/-10%
Tiempo de irrupción	266 ms	Desviación estándar de igualación de colores (elipse de McAdam)	SDCM≤3
Consumo de energía	20,5 W	Rendimiento a lo largo del tiempo (cumple con normas IEC)	
Factor de potencia (fracción)	0.9	Índice de fallas del equipo de control con una vida útil media de 50.000 h	5 %
Conexión	Conector con enchufe de 3 polos	Mantenimiento del flujo luminoso (según EN-IEC 62722-2-1) a una vida útil media* de 50.000 horas	L90
Cable	-		
Cantidad de productos en MCB de 16 A Tipo B)	24		
Apta para aplicaciones de alternado aleatorio	No		
Clase de protección IEC	Clase de seguridad I		
Controles y atenuación			
Regulable	No		
Controlador/unidad de potencia/transformador	Unidad de fuente de alimentación (encendido/apagado)		
Interfaz de control	-		
Salida lumínica constante	No		
Nivel de regulación máximo	No aplica		
Mecánica y carcasa			
Material de la carcasa	Aluminio		

KeyLine, montado en superficie y suspendido

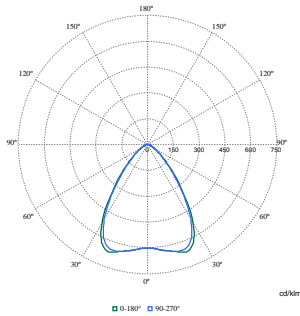
Mantenimiento del flujo luminoso (EN-IEC 62722-2-1) a vida útil media* 100000 h	L80
Datos de sostenibilidad	
Clasificación de sostenibilidad	Unclassified
Clase de reparación	Reparación Clase D, este producto no está diseñado para ser reparado.
Información del producto	
Nombre del producto del pedido	SM350C 27S/840 PSU PCS L1200 BK
Nombre del producto completo	SM350C 27S/840 PSU PCS L1200 BK

Full EOC	871951462416000
Código del pedido	910925868352
N.º de material (12NC)	910925868352
Numerador: cantidad por paquete	1
EAN/UPC: producto/caja	8719514624160
Numerador: paquetes por caja externa	1
EAN/UPC - Caja	8719514624160
Código de la línea de productos	SM350C [KeyLine]

Plano de dimensiones



Datos fotométricos



Polar Normal (separate) - SM350CI - 910925868352

KeyLine, montado en superficie y suspendido

