



# KeyLine, opbouw- en pendelmontage

## SM350C 27S/840 PSU PCS L1200 ALU

KeyLine, opbouw- en pendelmontage, 20.5 W, L1200 mm; H70 mm, 2700 lm, 4000 K, UGR19

Tegenwoordig geven veel kantooreigenaren en ontwerpers van kantoorverlichting de voorkeur aan lichtlijnen. De reden is simpel. Lichtlijnen kennen niet alleen een minimalistisch ontwerp, ze bieden ook veel meer keuze en flexibiliteit. Korte of lange lijnen en armaturen, op zichzelf staande armaturen en zelfs een verscheidenheid aan kleuren: niets is onmogelijk. En met KeyLine kunt u van al deze voordelen profiteren tegen een scherpe prijs, terwijl u nog steeds voldoet aan normen voor kantoorverlichting. KeyLine is een superieur lichtlijnassortiment met een slank, minimalistisch ontwerp en een hoge lichtopbrengst waarmee u de helderste kantoorruimtes kunt verlichten. Door de comfortabele, lage verblindingsniveaus zijn deze lichtlijnen, die voldoen aan UGR19, bovendien aangenaam voor de ogen. Daardoor is KeyLine ideaal voor zowel lineaire toepassingen als voor afzonderlijke hangende of opbouwarmaturen. Dit assortiment biedt ultieme flexibiliteit en onbegrensde mogelijkheden. De ontwerpflexibiliteit van KeyLine bestaat uit diverse lengtes, kleuren en lichtopbrengsten, met onder meer L-vormen en rechte lijnen. Elke armatuur heeft een hoog rendement tot 130 lm/W met de mogelijkheid om te upgraden naar draadloze connectiviteit en bediening. In combinatie met de aantrekkelijke prijzen krijgt u met KeyLine uitstekende waarde voor uw geld en profiteert u gegarandeerd van superieure totale gebruikskosten.

### Waarschuwingen en veiligheid

- KeyLine armaturen hebben een IP20-classificatie en bieden geen bescherming tegen het binnendringen van water. We raden nadrukkelijk aan om te controleren of de omgeving waarin de armatuur wordt geïnstalleerd, geschikt is.
- Als armaturen ondanks de waarschuwing voor de IPX0-classificatie toch worden blootgesteld aan binnendringend water, kunnen Philips en Signify niet garanderen dat de armatuur veilig is en niet defect zal raken. In dat geval is de productgarantie niet van toepassing en komt deze te vervallen.

# KeyLine, opbouw- en pendelmontage

## Product gegevens

Algemene informatie	
Lichtbron vervangbaar	Nee
Aantal VSA's	1 unit
Driver/VSA inbegrepen	Ja
Servicetag	Ja
Lamptype	LED
Waardeschaal	Beter
Klasse van onderhoudsgemak	Klasse C, armatuur zonder onderdelen waaraan onderhoud kan worden geplaagd, onderhoudsvrij
Garantieperiode	5 jaar
Sustainability rating	Unclassified

## Gegevens lichttechniek

Lichtstroom	2.700 lm
Verzadigd rood (R9)	<50
Gecorreleerde kleurtemperatuur (nom.)	4000 K
Lichtrendement (gespec.) (nom.)	138 lm/W
Kleurweergave-index (CRI)	>80
Bundelhoek lichtbron	120 graden
Kleur lichtbron	840 neutraalwit
Optiektype	Middelbrede bundel
Bundelspreiding armatuur	74° x 74°
Unified Glare Rating (UGR)	19

## Bedrijfs- en elektrische gegevens

Ingangsspanning	220 tot 240 V
Ingangsfrequentie	50 to 60 Hz
Aanloopstroom	12,5 A
Aanlooptijd inschakelpiek	266 ms
Energieverbruik	20,5 W
Arbeidsfactor	0,9
Aansluiting	Insteekconnector, 3-polig
Kabel	-
Aantal producten op MCB van 16 A type B	24
Geschikt voor willekeurige schakeling	Nee
IEC beschermingsklasse	Veiligheidsklasse I

## Dimbaarheid en regelsystemen

Dimbaar	Nee
Driver/voedingsunit/transformator	Voedingsunit (aan/uit)
Lichtregeling	-
Constante lichtopbrengst	Nee
Maximaal dimniveau	Niet van toepassing

## Eigenschappen behuizing en afmetingen

Materiaal behuizing	Aluminium
Reflector materiaal	Staal
Materiaal optiek	Polycarbonaat
Materiaal optische lichtkap/lens	Polycarbonaat

Fixation material	Roestvast staal
Kleur behuizing	Aluminium
Afwerking optische lichtkap/lens	Met structuur
Totale lengte	1.127 mm
Totale breedte	70 mm
Totale hoogte	70 mm
Afmetingen (hoogte x breedte x diepte)	70 x 70 x 1127 mm
Beschermingsklasse	IP 20 [Bescherming tegen vingers]
IK-classificatie	IK06 [1 J]
Nettogewicht (per stuk)	2,750 kg

## Keurmerken en classificaties

Gloeidraadtest	Temperatuur 650 °C, duur 30 s
Brandbaarheidsmarkering	Voor montage op normaal brandbare oppervlakken
CE-markering	Ja
ENEC-markering	ENEC-markering
Fotobiologisch risico	Photobiological risk group 0 @200mm to EN62778
Conform EU RoHS-richtlijn	Ja
Prestaties bij omgevingstemperatuur Tq	25 °C
Flikkerwaarde (PstLM)	1
Stroboscoopeffectwaarde (SVM)	0,4
Bereik omgevingstemperatuur	+10 tot +35 °C

## Initiële prestaties (conform IEC)

Tolerantie lichtstroom	+/-10%
Aanvankelijke kleurkwaliteit	(0.39, 0.38) SDCM <3
Tolerantie energieverbruik	+/-10%
Standaardafwijking kleurcombinatie (McAdam-ellips)	SDCM≤3

## Prestaties gedurende tijd (conform IEC)

Uitvalpercentage van regel-VSA bij mediaan bruikbare levensduur van 50.000 uur	5 %
Lumenbehoud (EN-IEC 62722-2-1) bij mediaan bruikbare levensduur van 50.000 uur	L90
Lumenbehoud (EN-IEC 62722-2-1) bij mediaan bruikbare levensduur van 100.000 uur	L80

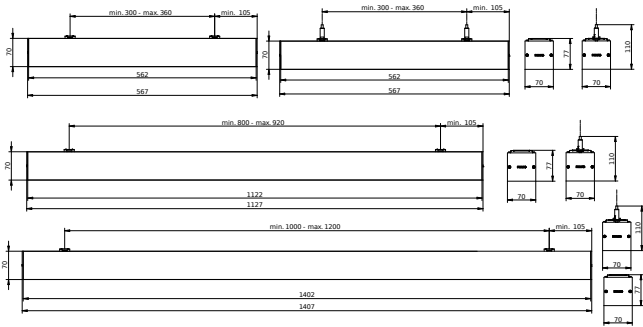
## Productgegevens

Productnaam voor bestelling	SM350C 27S/840 PSU PCS L1200 ALU
Volledige productnaam	SM350C 27S/840 PSU PCS L1200 ALU
Full EOC	871951462367500
Bestelcode	8719514623675
Materiaalnr. (12NC)	910925868303
Numerator - Aantal per pak	1
EAN/UPC - product/behuizing	8719514623675

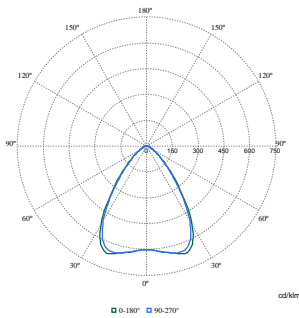
# KeyLine, opbouw- en pendelmontage

Numerator - Dozen per buitendoos	1
EAN/UPC - Case	8719514623675
Code productfamilie	SM350C [KeyLine]

## Maatschets



## Fotometrische gegevens



Polar Normal (separate) - SM350CI - 910925868303

